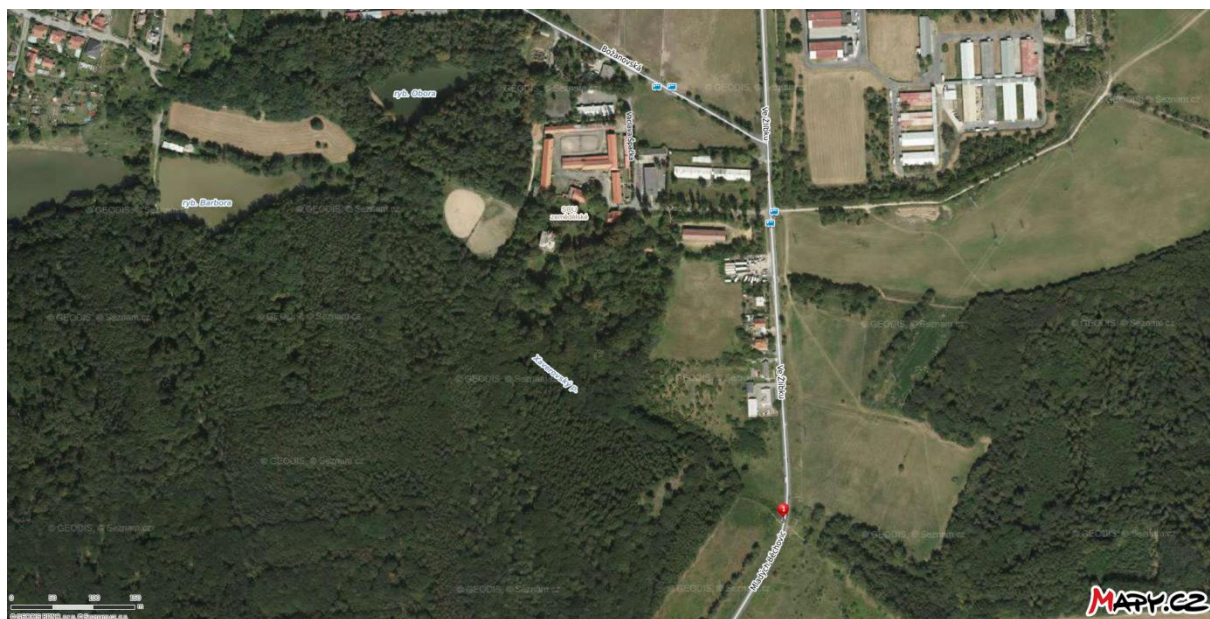


Nebezpečná běchovická silnice a místo jejího přechodu.

Silnice mezi H. Počernicemi – Běchovicemi je během dne nebezpečná pro cyklisty svoji hustotou provozu často větších aut, svoji špatnou kvalitou zejména u krajnic, kdy se některým narušeným místům na kole musíte vyhýbat. Pro omezenou šířku silnice zde cyklista za sebou často nechtěně vytváří frontu aut, která jej potom předjíždějí v omezeném čase a o to nebezpečněji.

I překročení této silnice je pro cyklisty a pěší problémem. Pokud tak zamýšlíte se vzdálenějšími cíli např. dále v Klánovickém lese, je to nejlepší v intravilánu H. Počernic, případně na jejich jižním okraji u přechodu pro pěší u křižovatky s Božanovskou ulicí, nebo nedaleko, z ulice Václava Špačka na protilehlou cestu do Klánovického lesa. Jižněji je to vhodnější až v Běchovicích na cyklostezce A 259 – A 440, protože zdejší přechody pro pěší mají pouze místní význam.

Potom je zde jedno **nebezpečné, červeně označené místo** na kontaktu katastrálních území pražským městských částí H. Počernice a Běchovice. **Je v nepříjemné zatáčce** jižně od Xaverova (<http://mapy.cz/s/n9IY>), přesto je hojně užívané cyklisty a pěšími.



Fotografie je několik let stará. Nedávno mladý lesní porost oboustranně dorostl až k silnici.

V místě není vedena značená cykloturistická stezka, je zde modrá turistická značka KČT. Pro cykloturisty se jedná o typickou zkratku s komplikovanými přístupy a nebezpečnou závislostí na momentálním počasí. **V tomto místě je nejistý téměř každý, kdo sem dorazí pěšky, na kole, či v autě.**



Na podzim r. 2015 se podařilo v uvedeném nebezpečném místě podél silnice odstranit silně clonící zeleň, stabilizovat ten horší přístup k silnici.

Nedávno zde byla vykácena i vzdálenější, také clonící zeleň pod vedením vysokého napětí, což ještě více zlepšilo rozhled v území.





Tato holoseč nepůsobí dobře, ale umožní i pro další období držet zatáčku silnice bez nebezpečného clonění.

Postupně se zde zlepší dopravní značení, zajišťující zklidnění dopravy v zatáčce, případně se budou realizovat další opatření, ale i to pouze zmírní nebezpečný charakter tohoto místa.

Podstatné zlepšení umožní až dokončení II. etapy cyklostezky Běchovice – H. Počernice, které nabídne možnost pohybu podél většiny této nebezpečné komunikace a nabídne i variantu jejího výrazně bezpečnějšího přechodu u nedaleké běchovické obalovny firmy Porr a.s. – potom již s návazností.



Pohled z nebezpečného místa směrem na H. Počernice po I. odstranění clonící zeleně.

Je dobře, že zde **představitelé obou městských částí aktivně podporují postupné odstraňování nebezpečných podmínek** pro bezmotorovou dopravu, včetně realizace velmi potřebné cyklostezky Běchovice – H. Počernice v její plnohodnotné délce až po ulici. K Berance. Nedílnou součástí je i snižování rizikovosti uvedeného nebezpečného místa v ohybu silnice.

Podobu řešení situace mají v rukou mnozí z nás - počernických.

I přes postupné zlepšování podmínek zde pro nás všechny nadále platí pravidlo:

uvážlivého využívání a veliké vzájemné předvídavosti.

Petr Uzel
cyklokoordinátor