

## Cyklostojany pro dlouhodobější parkování kol

Pro dlouhodobější parkování kol jsou již lepší parkovací boxy jednotlivé, či jejich kombinace, případně větší úschovny - vše uzavřené, kryté - proto také bezpečnější, i když finančně náročnější. Tzv. boxy na kola by se v Horních Počernicích mohly po vyřešení převodu pozemků uplatnit např. u železničního nádraží.

Více o cyklostojanech najdete na internetu např. na:

<http://www.cyklodoprava.cz/infrastruktura/parkovaci-infrastruktura/>. Dále v četných odkazech na „parkování kol“, „bezpečné parkování kol“, „parkovací stojany na kola“, prosazují se rovněž jednoduché anglické názvy „Bike box“, „Bike safe box“. Nabídka se stále rozšiřuje a zlepšuje.

Např. v areálu Vysoké školy chemicko-technologické v Praze mají nový, oblý přístřešek pro 10 kol, který je součástí architektonického řešení školního dvora, s dominujícím, oblým továrním komínem.



## Cyklostojany

---

Pro zaměstnance, studenty lze doporučit např. takovou úschovnu na 30 kol doplněnou kamerou:



# Cyklostožany

---

Pokud si chcete vybrat z více typů, tak prosím:

<http://www.plzenskonakole.cz/cz/neni-stojan-jako-stojan-aneb-jak-vybrat-a-umistit-spravny-cyklostožan-223.htm>,

<http://www.urbania.cz/mestsky-mobilier/boxy-na-kola/cyklobox/>,

<http://www.bikebox.cz/typy-boxu/>,

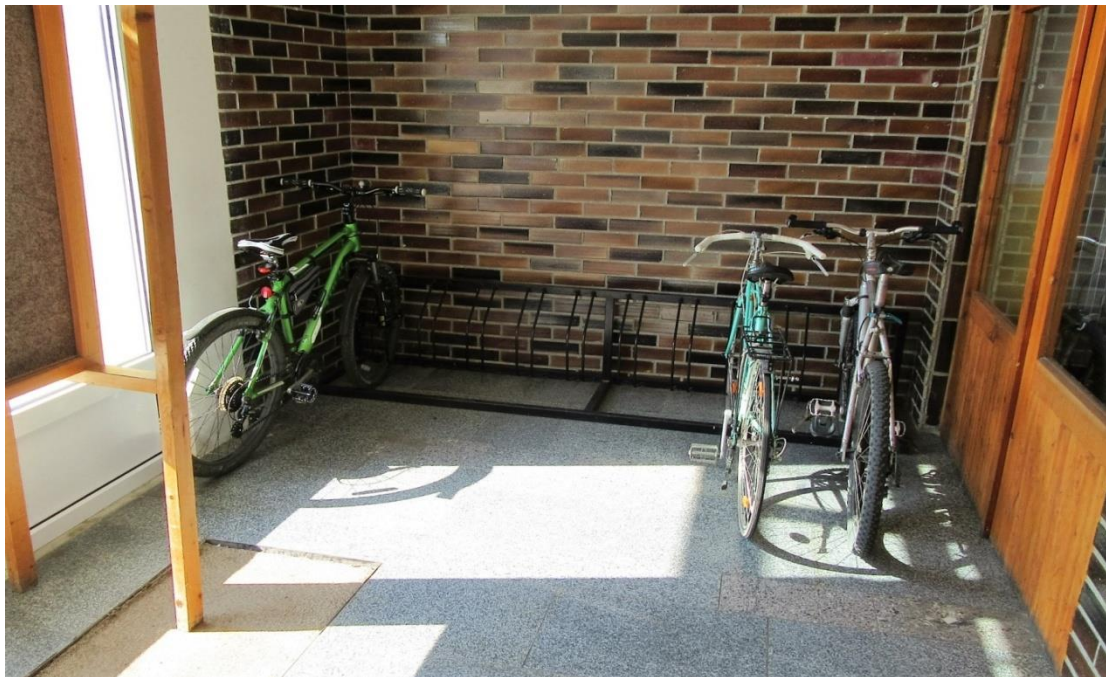
[www.bikesafebox.cz](http://www.bikesafebox.cz)

atd.

*O možnostech dlouhodobějšího parkování kol jsou i 3 následující přílohy v Cyklostožanech – „Boxy na kola - a,b,c,“ určené především pro organizace, zaměstnavatele.*

-----

Svoji dlouhodobější úlohu mohou plnit i stojany ve volném prostoru nevhodné, ale pod střechou, dohledem vrátnice, případně kamery, základním potřebám zaměstnanců, studentů vyhovují.



*Tyto stojany využívají kryté místo ve vchodu do budovy, přístup ke kolům je chráněn vrátnicí – relativně vhodné řešení.*

P. Uzel

cyklokoordinátor.