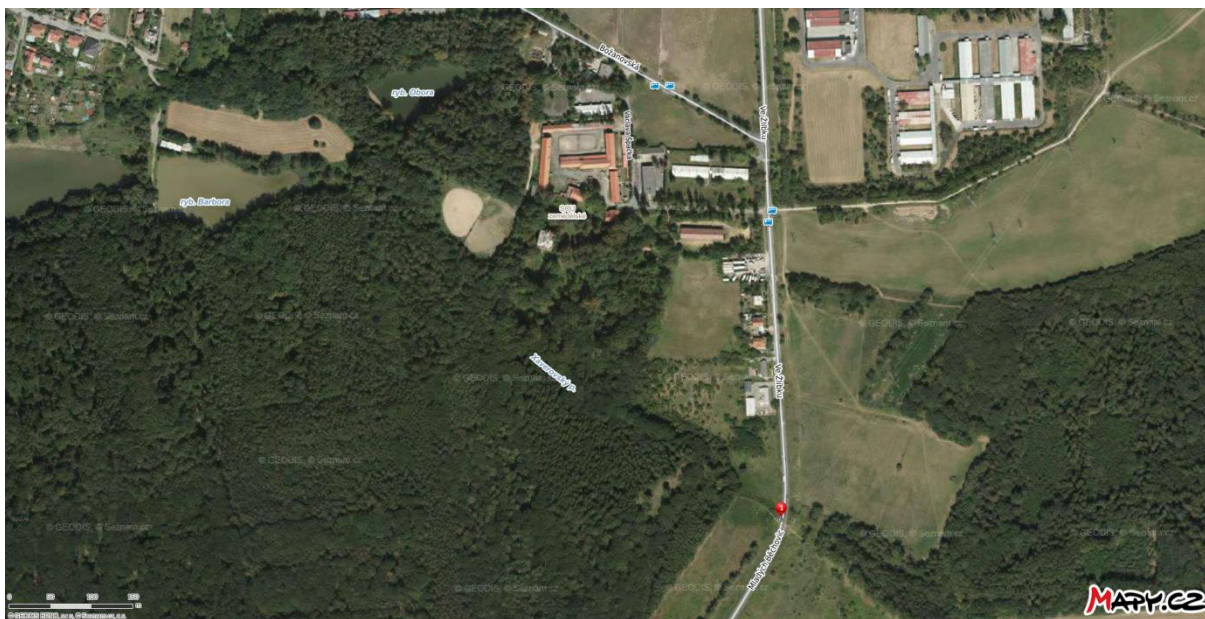


Nebezpečná běchovická silnice a místa jejího častého přecházení.

Silnice mezi H. Počernicemi – Běchovicemi je během dne nebezpečná pro cyklisty svoji hustotou provozu často větších aut, svoji špatnou kvalitou zejména u krajnic, kdy se některým narušeným místům na kole musíte vyhýbat. Pro omezenou šířku silnice zde cyklista za sebou často nechtěně vytváří frontu aut, která jej potom předjíždějí v omezeném čase - o to nebezpečněji. Proto je cyklisty využívána málo, spíše z nouze.

I překročení této silnice je pro cyklisty a pěší problém. Pokud jedete na vzdálenější cíle např. dále v Klánovickém lese, je to nejlepší v intravilánu H. Počernic po cyklotrase č. 8 100 (50), případně je využíván jižní okraj HP u přechodu pro pěší u křižovatky s Božanovskou ulicí, nebo nedaleko, z ulice Václava Špačka na protilehlou cestu do Klánovického lesa. Jižněji je využívána cyklostezka A 259 – 440A až v Běchovicích.

Potom je zde uprostřed jedno **nebezpečné, červeně označené místo** na kontaktu katastrálních území pražským městských částí H. Počernice a Běchovice. **Je v nepříjemné zatáčce** jižně od Xaverova (<http://mapy.cz/s/n9IY>), přesto je hojně užívané cyklisty a pěšími.



Fotografie je několik let stará. Nedávno mladý lesní porost oboustranně dorostl až k silnici.

V místě není vedena značená cykloturistická stezka, je zde vyznačena modrá turistická značka KČT. Pro cykloturisty se jedná o typickou zkratku s komplikovanými přístupy a nebezpečnou závislostí na momentálním počasí. Jste zde většinou na soukromých pozemcích, dle toho je třeba se chovat.

V tomto místě je nejistý téměř každý, kdo sem dorazí pěšky, na kole, či v autě.



Na podzim r. 2015 se podařilo v uvedeném nebezpečném místě podél silnice odstranit silně clonící zeleň, stabilizovat ten horší přístup k silnici.



Pohled z nebezpečného místa směrem na H. Počernice po odstranění nejvíce clonící zeleně.



Dnes již historický snímek, občasné holoseče.



Nyní je zde cesta opět zarostlá.

Postupně se zdelepší dopravní značení, zajišťující zklidnění dopravy v zatáčce, případně se budou realizovat další opatření, ale i to pouze zmírní nebezpečný charakter tohoto místa.

Podstatné zlepšení umožní až dokončení II. etapy cyklostezky Běchovice – H. Počernice, které nabídne možnost pohybu podél jižní poloviny této nebezpečné komunikace a nabídne i variantu jejího výrazně bezpečnějšího přechodu u nedaleké běchovické obalovny firmy Porr a.s. – potom již s návazností.

Je dobře, že zde **představitelé obou městských částí aktivně podporují postupné odstraňování nebezpečných podmínek** pro bezmotorovou dopravu, včetně realizace velmi potřebné cyklostezky Běchovice – H. Počernice v její plnohodnotné délce až po ulici. K Berance. Nedílnou součástí je i snižování rizikovosti uvedeného nebezpečného místa v ohybu silnice.

Podobu řešení situace mají v rukou mnozí z nás - počernických.

I přes postupné zlepšování podmínek zde při překonávání silnice nadále platí pravidlo:

Uvážlivého, ohleduplného využívání a veliké vzájemné předvídavosti.

Petr Uzel
cyklokoordinátor