

HORNOPOČERNICKÝ 9 ZPRAVODAJ

Vydává městská část Praha - Horní Počernice

Cena 3,- Kč



A přece se staví !



Půjdete-li Chodovickou ulicí od obchodního střediska Meinel na jih a po několika desítkách metrů zdvihnete hlavu, budete mít pocit, že na střeše FZŠ Chodovická se usadil nějaký obrovský pták s mohutnými křídly. Okolním občanům, ale i náhodnému chodci se naskytá zajímavý obraz střešní nástavby na části této školní budovy. Pozornému čtenáři našeho Zpravodaje je samozřejmě jasné, že se tak již rýsuje nová vizáž školní budovy, ale především se naplňuje to, o co městská část Horní Počernice již dva roky usilovně bojuje, totiž rozšíření kapacit tříd pro potřeby základního i středního školství. Dost již bylo napsáno o chybějících třídách v základních školách i gymnáziu v naší městské části, dost důvodů, zvláště stále rostoucí počty školáků v základních školách a přeplněné třídy, bylo předloženo

kompetentním úřadům, rozhodujících o školství - od magistrátu až po ministerstvo školství.

Že se staví, to je vidět na první pohled, ale jaká je aktuální situace na stavbě, jsme se zeptali pana starosty Lišky?

Ano, přece se staví, tedy také točí - jak dělníci na stavbě, tak peníze. Ale vážně: dnes mohu konstatovat, že oprávněnost našeho přesvědčení toto řešení přijmout, současný stav potvrzuje. Výsledkem této etapy bude nejen dosažení nové a potřebné kapacity tříd ještě pro tento nadcházející školní rok, ale výrazně selepší i vzhled této školní budovy. Nemluvě o tom, kolik peněz ušetříme za patálie s problematickými plochými střechami, které jak na této škole, tak i okolních obytných budovách už po 10 letech vykazují poškození, jejichž náprava by stála těžké peníze. Již dnes si

dovedu představit, že výsledný dojem bude rozhodně lepší než starý stav a odhlédnu-li od prioritního důvodu uskutečnění této složité akce, tedy získání nových tříd, pak si myslím, že jsme tímto způsobem dali návod i dalším majitelům podobných objektů s plochými střechami.

Kdy bude první část tohoto díla připravena k předání?

Na celou akci, tedy úplnou nástavbu všech pavilonů školy, je zpracována projektová dokumentace, vydáno územní rozhodnutí a stavební povolení. Čas a peníze však diktují nástavbu rozdělit do jednotlivých etap. V současné době probíhá a do konce října musí být dokončena nástavba a propojení objektu A1 (směrem do Chodovické ul.), tedy 4 třídy běžného rozměru a dvě menší, buď pro dělené vyučování nebo pro zřízení kabinetů. Další, podobnou část, dokončíme k zahájení příštího školního roku.

Má městská část pro tuto akci, resp. její úvodní etapy dostatek peněz?

Bylo by netradiční kdybych mohl odpovědět že ano. V podmínkách Horních Počernic jsme si již zvykli, že nikdy nemáme na všechny akce dostatek peněz. Stejně je to i s touto školou.

Z obsahu:

JÍZDNÍ ŘÁDY

Telefony budou?

Společenská kronika

Zápis do kursů

Inzerce



Původní požadavek podle rozpočtů na letošní rok byl 26 mil., o ty jsme také bojovali celé jaro. Výsledkem toho všeho bylo, že nám hl. město přidělilo na tuto akci milionů 6 (slovy šest). O další prostředky jsme pak žádali ministerstvo školství - dodnes bez odpovědi a nějaké peníze měly přijít z programu energetické agentury ministerstva hospodářství. Ani tam ještě odpověď neznáme. Takže suma sumárum - k dnešnímu dni máme na celé akci (včetně příprav a projektů) proplaceno přes dvě miliony, z toho oněch šest od magistrátu, zbytek jsme hradili z vlastních zdrojů.

Stejně tak jsme schopni z vlastních příjmů letošního roku uhradit zhruba další tři miliony, zbytek je otevřenou záležitostí a bude znamenat další usilovná jednání a přesvědčování. V každém případě, i kdybychom si měli na chybějící část peněz vzít úvěr, první etapu musíme dokončit a bylo by nestoudné stavební firmě SAPROS zůstat dlužní, když je stavba tak komplikovaná a vůči provozu školy, který zahájí až 9. září, musí být velmi obezřetná a nesmí ho žádným způsobem narušit.

Pokud jsem slyšela dobře, žáci ZŠ Chodovická a gymnázia si tak užijí o týden prázdnin více. Můžete mi o tom něco říci?

Je to řešení samozřejmě ne-tradiční. Je ale podloženo potřebnými rozhodnutími vyšších školských orgánů. Důvodem jsou samozřejmě probíhající stavební práce a zvláště potřeba zamezení

negativních vlivů stavby na chod školy. Chápu, že prodloužení prázdnin může přinést rodičům i více starostí, ale my jsme jinak rozhodnout nemohli. Každý den pro stavbu bez kolize s provozem školy a bezpečnost školáků je pro nás přednější.

Pohleďte teď tak trochu dál! Jaká je představa o rozvoji školství v Horních Počernicích do dalších let a je vůbec nástavba této školní budovy dostatečným řešením?

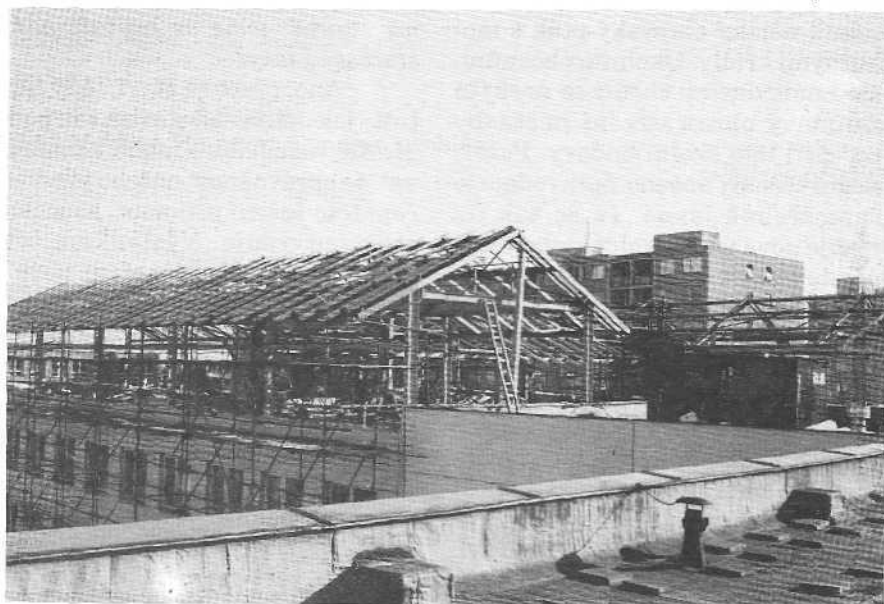
Vyčerpávající odpověď na tyto otázky by zabrala ještě pár stránek navíc než tento rozhovor. V každém případě je třeba se zabývat potřebami školství v Horních Počernicích především z pohledu rozvoje této městské části, demografických vývojových trendů

i budoucích kontaktů s okolními obcemi, především na východ od Prahy. Horní Počernice se stanou výchozím místem pro poměrně velký region východně od Prahy. Tyto vazby nezastaví ani existující hranice hl.m. Prahy a okresu Praha - východ. Uvedení trasy IV B Metra a konečná stanice v blízkosti Chval tyto trendy ještě znásobí. Již dnes k nám chodí školáci ze Zelenče, od příštího školního roku děti z Radonic a tak to půjde dál. Pochopitelně bude zájem i o střední školství v Horních Počernicích. Proto zastupitelstvo Horních Počernic respektuje potřeby univerzitního gymnázia, proto vnímá potřeby obou učilišť.

Zřejmě ani to však v budoucnu nebude stačit. Proto se v úvahách o dalším rozvoji území objevuje kromě jedné nové základní školy i jedna nová střední škola. Všechny známé i očekávané skutečnosti v rozvoji území Horních Počernic a blízkého okolí chápeme a do koncepce potřeb školství, kterou máme do konce srpna předložit pražskému magistrátu, zařadíme.

Děkuji Vám za rozhovor.

Redakce HPZ



Telefony budou do konce letošního roku!

Jsmo rádi, že Vám můžeme po několika letech problémů s výstavbou nové telefonní sítě v Horních Počernicích sdělit tuto dobrou zprávu. Každý z nás, obyvatel obce, pocítil na vlastní kůži důsledky několikaleté výstavby telefonní sítě s rozkopáním všech ulic. Mnohokrát se řešily problémy s výstavbou, ale hlavně jsme byli postaveni díky zastaralému projektu (z roku 1989) a ne vždy zcela přímému jednání zástupců Telekomu, před rozhodnutí:

- dokončit akci dle projektu (zastaralá technologie), ale časově dle harmonogramu Telekomu, nebo
- projekt odložit, rozestavěné části zcela přebudovat na novou technologii (zcela bez sloupů), avšak s časovým posunem dokončení celé akce o několik let.

Ani jedna z těchto dvou možností nebyla dobrá. Původní projekt uvažoval s kabelizací celé obce, ale pouze ul. Náchodská by neměla sloupy. V ostatních ulicích je projektován kabel v zemi, z něho napojeny sloupy a z těchto sloupů větovitě přilehlé domky. I toto, byť nyní po 7 letech od zahájení projektu, zastaralé řešení je proti tomu, co známe dosud (svazky mnoha a mnoha prověšených drátů bez ladu a skladu po celé obci) o mnoho lepší jak vzhledově, tak hlavně funkčně, kdy poruchy budou minimalizovány.

Po zvážení všech okolností, vědomi si toho, že stávající telefonní síť je zcela v katastrofálním stavu, četnost poruch obrovská a stovky nevyřízených žádostí o zřízení telefonu vzhledem k žádné volné kapacitě stávající sítě, rozhodli jsme se pro dokončení rekonstrukce telefonní sítě dle původního projektu. V návaznosti na investice obce a náš kritický přístup k pracem dle původního projektu se nám podařilo v některých, zejména nově rekonstruovaných ulicích, přimět Telekom provést zde telefonizaci nejmodernější (bez sloupů) bez jakéhokoliv zpoždění výstavby. Touto moderní technologií jsou mimo ul. Náchodské provedeny ulice Ve žlábku, Vysokovská, Běchorská, Běluňská, Khodlova, Komárovská, větší část ul. Božanovské a celá oblast Chval. V ostatních ulicích budou nové telefonní rozvody provedeny pomocí sloupů. Staré telefonní sloupy budou v průběhu výstavby odstraněny.

Od května letošního roku probíhá vlastní přepojování na novou telefonní síť. Celá akce je rozdělena na jednotlivé stavby (provazní soubory) a bude probíhat takto:

- 2 a 3 Q. 1996: východní část Horních Počernic - jižně od ul. Náchodské (východně od ul. Jívanské)
- 4 Q. 1996: oblast Chval - západně od ul. Božanovské
- 1. Q. 1997: oblast Svěpravic
- 1 - 2 Q. 1997: střední část Horních Počernic - jižně od ul. Náchodské (mezi ul. Božanovskou a Jívanskou) současně oblast severně od ul. Náchodské - ul. Otovická a okolí.

Telekom potvrdil, že všichni žadatelé o telefon, kteří měli žádosti podané do 30. dubna 1996 budou do konce letošního roku mít telefon.

V místech, kde dosud nebude dokončeno přepojení na novou telefonní síť, budou žadatelům osazeny nepřenosné radiotelefony systému "HUGHES" do doby dokončení nové telefonní sítě. Tyto radiotelefony budou osazeny za stejných finančních podmínek jako normální telefonní stanice.

Zájemci, kteří si chtějí požádat o zřízení telefonu a dosud nemají žádost si mohou vyzvednout žádost na Místním hospodářství - MÚ Horní Počernice, Lipí 1765/2 v kterýkoliv pracovní den a vyplněnou žádost s dokladem o vlastnictví nemovitosti nebo souhlasem majitele objektu doručit každý pracovní den na Telekom Praha 7, Přístavní 14. V případě, že potřebují bližší informace, na téže adrese úřední dny tj. úterý a čtvrtek 9 - 12 a 13 - 18 hod.

*Vedoucí místního hospodářství
Jaroslav Píša*

Katalpa

Počátkem srpna proběhla v denním tisku zpráva, že ve Dvoře Králově rozkvetla vzácná Katalpa. Málokdo z našich občanů ví, že v naší obci máme též Katalpu, která každý rok kvete a krásně voní. Zaslouhovala by více péče, jelikož ji utlačují okolní stromy. Tento krásný strom roste v parku u školky (dříve zahrada pana Nolče). Tato zahrada byla budována jako arboretum, jelikož pan Nolč hodně cestoval po Evropě a mimo lovecké trofeje přivážel vzácné dřeviny, které po vyvlastnění majetku nebyly

udržované a většinou uhynuly.

Tato Katalpa je vysoká asi 20 metrů, má světle zelené, ochmířené srdčité listy veliké asi 20 cm. Má květy podobné květům kaštanu, avšak plody jsou nevidané. Jsou to tenké dlouhé tobolky podobné viržinkám, proto jméno Katalpa Virginiana.

Myslím, že by bylo dobré, kdyby náš odbor životního prostředí ji věnoval více pozornosti a kdyby se našel nadšenec, který rozumí množitelské problematice a pokusil se ze semen tyto krásné dřeviny namnožit.

*Jaroslav Fíček
Náchodská 127/209*



Pozvánka na výlet

který se koná v sobotu 21. září 1996. Tentokrát se vydáme s turisty z Čechie Karlín na výlet z Malšic na hrad Příběnice a pak na hrad Dobronice (přes řetězový most u Stádlce). Konec je na žst. Třebelice, cca 17,5 km.

Jedná se o velmi zajímavý výlet!

Sraz: od 7,15 hod. Praha hl. n. u pokladny č. 21

Jízdné: 48 + 48 Kč plné
24 + 24 Kč poloviční
12 + 12 Kč 75% sleva

Vedoucí: Radek Hejzlar (vedoucí je označen žlutou páskou s nápisem TJ Spartak Dukla Karlín).

Místní hospodářství MÚ oznamuje

Dnem 1. 9. 1996 v rámci zlepšení služeb pro obyvatele zavádíme pravidelnou sobotní otevírací dobu pro sběr odpadu v areálu Místního hospodářství.

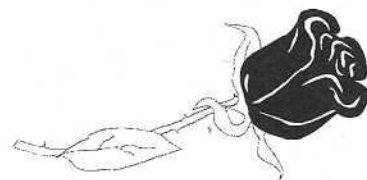
Tuto placenou službu je možno využít každou sobotu od 8 do 12 hodin s vjezdem do areálu MH z ulice Chvalkovické.

Bližší informace přímo na MH p. Píša nebo pí. Ryšavá na tel. 6855003, 6855278.

Společenská kronika

V měsíci září oslaví svá významná životní výročí

JUBILANTI



<i>90 let</i>		
Vaněčková Hedvika	Dobšická	8.9.1906
Hron Václav	Třebešovská	8.9.1906
<i>89 let</i>		
Vejnar Oldřich	Chodovická	18.9.1907
<i>86 let</i>		
Soukup Václav	Šplechnerova	13.9.1910
<i>85 let</i>		
Kratejlová Antonie	Náchodská	26.9.1911
<i>84 let</i>		
Petrovic Josef	Tlustého	3.9.1912
Hora Václav	Běchorská	10.9.1912
Prošek Rudolf	Náchodská	17.9.1912
Zeminová Drahoslava	Tlustého	17.9.1912
Smolíková Jarmila	Běchorská	24.9.1912
Mlavcová Vlasta	Spojenců	26.9.1912
<i>83 let</i>		
Fialová Rostislava	Podůlší	4.9.1913
Procházková Marie	Komárovská	24.9.1913
<i>82 let</i>		
Kubisková Jarmila	Slatiňanská	23.9.1914
Škrleová Františka	Studnická	27.9.1914
<i>81 let</i>		
Voráček Václav	Chvalkovická	1.9.1915
Šíf Václav	Chodovická	2.9.1915
Penížková Marie	Komárovská	7.9.1915
Peluňková Etela	Mezilesí	12.9.1915
Zábilková Jarmila	Mezilesí	14.9.1915
<i>80 let</i>		
Vrba Arnošt	V humnech	22.9.1916
<i>75 let</i>		
Vlasáková Ludmila	Šplechnerova	16.9.1921
Krausová Ludmila	Na bačálkách	16.9.1921
Fatková Božena	Vysokovská	17.9.1921
Polesný Karel	Otovická	20.9.1921
Růžková Helena	Jasenná	23.9.1921

Při příležitosti jubilejních narozenin Vám přejeme do dalších let pevné zdraví, štěstí a mnoho spokojenosti ve Vašem osobním životě.

INVESTICE DO VZDĚLÁNÍ = DOBRÁ INVESTICE !!!

Osvětová beseda MÚ Horní Počernice " DOMEČEK "
Votuzská 322, tel.: 86 36 26

oznamuje, že

Zápis do kursů na školní rok 1996/97

se koná ve dnech

2. - 6. září vždy od 15.00 do 19.00

V dalších dnech po ukončení hlavního zápisu se můžete
informovat a zapsat každé pondělí a středu
od 15.00 do 18.00 hodin.

KURSOVNÉ NA 1. POLOLETÍ se platí hotově při zápisu!

Naše nabídka:

**Nabízíme výuku vedenou kvalifikovanými a zkušenými lektory,
s použitím audio a videotechniky,
za rozumné ceny a v místě bydliště.**

ANGLIČTINA

pro děti od předškolního věku
s návazností v dalších ročnících
(začátečníci i pokročilí)

ANGLIČTINA

pro dospělé
(začátečníci, mírně
a středně pokročilí,
pokročilí s důrazem
na konverzaci)

NĚMČINA

pro dospělé
(začátečníci, mírně
a středně pokročilí)

DIVADELNÍ ŠKOLA

pro děti od 8 let (schopné číst souvislý text)

První schůzka s doplňujícím zápisem
se koná v Domečku,
v pondělí 30. září v 17.00 hodin.

VÝTVARNÁ VÝCHOVA

pro děti předškolního
a školního věku

POHYBOVÁ VÝCHOVA

pro děti od 5 let
do ukončení 1. stupně ZŠ

INVESTICE DO VZDĚLÁNÍ = DOBRÁ INVESTICE !!!

INVESTICE DO VZDĚLÁNÍ = DOBRÁ INVESTICE !!!

INVESTICE DO VZDĚLÁNÍ = DOBRÁ INVESTICE !!!

JÍZDNÍ ŘÁD

Orientační jízdni doba	221	PRAŽSKÁ INTEGROVANÁ DOPRAVA Městská doprava Praha
00	ČERTOUSY	PONDĚLÍ - PÁTEK
02	+ Bártlova	0
04	Na Kovárně	1
05	Votuzská	2
06	Lukavecká	3
07	Nádraží H.Počernice	4
08	Vojická	5
09	Chvaly	6
11	+ Chlumecká	7
13	Svatojánská	8
16	Lehovec	9
18	Sídlíště Hloubětín	10
19	Kbelská	11
21	Tesla Hloubětín	12
23	Spalovna	13
26	Harfa	14
29	ČESKOMORAVSKÁ	15
		16
		17
		18
		19
		20
		21
		22
		23
		SOBOTA + NEDĚLE
		0
		1
		2
		3
		4
		5
		6
		7
		8
		9
		10
		11
		12
		13
		14
		15
		16
		17
		18
		19
		20
		21
		22
		23
Platí od: 31.8.1996	TARIF PID Jízda pouze s předem zakoupenou jízdenkou!	Všechny zastávky jsou v tarifním pásmu Praha (P)
Dopravce: Dopravní podnik hl. m. Prahy, a.s., Bubenská 1, 170 26 Praha 7 Informace o provozu linky na tel. číslech (02)24984642, 24225135, 294682, 806790		

Vysvětlivky:

+ Zastavuje na znamení,
znamení prosím dávejte řidiči včas.

Orientační jízdni doba	221	PRAŽSKÁ INTEGROVANÁ DOPRAVA Městská doprava Praha
00	ČESKOMORAVSKÁ	PONDĚLÍ - PÁTEK
03	Harfa	0
06	Spalovna	1
07	Tesla Hloubětín	2
10	Kbelská	3
12	Sídlíště Hloubětín	4
13	Lehovec	5
16	Svatojánská	6
18	+ Chlumecká	7
20	Chvaly	8
21	Vojická	9
22	Nádraží H.Počernice	10
23	Lukavecká	11
24	Komárovská	12
25	Na Kovárně	13
27	+ Bártlova	14
28	ČERTOUSY	15
		16
		17
		18
		19
		20
		21
		22
		23
		SOBOTA + NEDĚLE
		0
		1
		2
		3
		4
		5
		6
		7
		8
		9
		10
		11
		12
		13
		14
		15
		16
		17
		18
		19
		20
		21
		22
		23
Platí od: 31.8.1996	TARIF PID Jízda pouze s předem zakoupenou jízdenkou!	Všechny zastávky jsou v tarifním pásmu Praha (P)
Dopravce: Dopravní podnik hl. m. Prahy, a.s., Bubenská 1, 170 26 Praha 7 Informace o provozu linky na tel. číslech (02)24984642, 24225135, 294682, 806790		

Vysvětlivky:

+ Zastavuje na znamení,
znamení prosím dávejte řidiči včas.

číslo	222	PRAŽSKÁ INTEGROVANÁ DOPRAVA Městská doprava Praha
ČESKOMORAVSKÁ	PONDĚLÍ - PÁTEK	
0 Harfa		
1 Kbelská		
2 Lehovec		
3 Svatojánská		
+ 4 Chlumecká		
5 Chvaly		
6 Na Chvalce	10 23 36 49	
7 Na Vyhřídce	02 15 28 41 54	
SVĚPRAVICE		
+ 8 Závod Velaz	20 46	
+ 9 Ke Xaverovu	16 46*	
XAVEROV		
ZÁVOD PSVS		
10 16 46		
11 16 46		
12 16 46		
13 16 42		
14 02 17 31 44 57		
15 10 23 36 49		
16 02 16 29 42 56		
17 10 26 45		
18 12 42*		
19 15 35 58		
20 24 54		
21 24 54*		
22 35 59*		
23		
SOBOTA + NEDĚLE		
0		
1		
2		
3		
4		
5 26*		
6 26*		
7		
8 10 46		
9 16 46		
10 16 46		
11 16 46*		
12 16 46		
13 16 46		
14 16 46*		
15 16 46		
16 16 46		
17 21 57		
18 32 50*		
19 24		
20 24		
21 16*		
22 51*		
23		
TARIF PID	Všechny zastávky jsou v tarifním pásmu Praha (P)	
Platí od: 31.8.1996	Jízda pouze s předem zakoupenou jízdenkou!	
Dopravce: Dopravní podnik hl. m. Prahy, a.s., Bubenská 1, 170 26 Praha 7 Informace o provozu linky na tel. číslech (02)24984642, 24225135, 294682, 806790		

číslo	222	PRAŽSKÁ INTEGROVANÁ DOPRAVA Městská doprava Praha
ZÁVOD PSVS	PONDĚLÍ - PÁTEK	
00 Xaverov		
01 + Ke Xaverovu		
02 + Závod Velaz		
03 Svěpravič		
04 Na Vyhřídce		
05 Na Chvalce		
06 Chvaly	37 50	
07 Chlumecká	03 16 29 42 55	
+ 08 Svatojánská	08 21 34 47	
09 Lehovec	02 21 47	
10 Kbelská	12 42	
11 Harfa	12 42	
12 12 42		
13 12 42		
14 08 29 44 58		
15 11 24 37 50		
16 03 16 43		
17 09 37		
18 12		
19		
20		
21		
22		
23		
SOBOTA + NEDĚLE		
0		
1		
2		
3		
4		
5		
6		
7		
8		
9		
10		
11		
12		
13		
14		
15		
16		
17		
18		
19		
20		
21		
22		
23		
TARIF PID	Všechny zastávky jsou v tarifním pásmu Praha (P)	
Platí od: 31.8.1996	Jízda pouze s předem zakoupenou jízdenkou!	
Dopravce: Dopravní podnik hl. m. Prahy, a.s., Bubenská 1, 170 26 Praha 7 Informace o provozu linky na tel. číslech (02)24984642, 24225135, 294682, 806790		

číslo	222	PRAŽSKÁ INTEGROVANÁ DOPRAVA Městská doprava Praha
ZÁVOD PSVS	PONDĚLÍ - PÁTEK	
00 Xaverov		
01 + Ke Xaverovu		
02 + Závod Velaz		
03 Svěpravič		
04 Na Vyhřídce		
05 Na Chvalce		
06 Chvaly	26 39 52	
07 Chlumecká	05 18 31 44 57	
+ 08 Svatojánská	10 23 36 49	
09 Lehovec	04 23 49	
10 Kbelská	14 44	
11 Harfa	14 44	
12 14 44		
13 14 44		
14 10 31 46		
15 00 13 26 39 52		
16 05 18 45		
17 11 39		
18 14 36		
19 06		
20		
21 46		
22 16		
23 25		
SOBOTA + NEDĚLE		
0		
1		
2		
3		
4		
5 50		
6		
7 09		
8		
9		
10		
11		
12 10		
13		
14		
15 10		
16		
17		
18 56		
19 14		
20		
21		
22 10		
23 15		
TARIF PID	Všechny zastávky jsou v tarifním pásmu Praha (P)	
Platí od: 31.8.1996	Jízda pouze s předem zakoupenou jízdenkou!	
Dopravce: Dopravní podnik hl. m. Prahy, a.s., Bubenská 1, 170 26 Praha 7 Informace o provozu linky na tel. číslech (02)24984642, 24225135, 294682, 806790		

Orientační jízdní doba	223	PRAŽSKÁ INTEGROVANÁ DOPRAVA Městská doprava Praha	
00	BĚLUŇSKÁ	PONDĚLÍ - PÁTEK	
01	Jeřická	0	
02	Khodlova	1	
03	Na Chvalce	2	
05	Chvaly	3	
07	+ Chlumecká	4	43 55
09	Svatojánská	5	05 13 int. 4-6min.
13	Nový Hloubětín	6	02 int. 4-6min.
15	Kolbenova	7	03 07 12 16 21 26 31 37 44 53
16	Poštovská	8	03 15 35 57
18	Špitálská	9	27 57
22	ČESKOMORAVSKÁ	10	27 57
		11	27 57
		12	27 57
		13	27 50
		14	10 27 40 51
		15	02 13 25 37 49
		16	01 13 25 37 49
		17	01 13 26 40 54
		18	08 24 40 56
		19	12 29 46
		20	08 35
		21	05 31 59
		22	29 59
		23	29 47
		SOBOTA + NEDĚLE	
		0	
		1	
		2	
		3	
		4	55
		5	45
		6	35
		7	25
		8	13 56
		9	27 57
		10	27 57
		11	27 57
		12	27 57
		13	27 57
		14	27 57
		15	27 57
		16	27 57
		17	32
		18	07 42
		19	06 35
		20	05 35
		21	05 31 59
		22	29 59
		23	29 47
Platí od: 31.8.1996	TARIF PID Jízda pouze s předem zakoupenou jízdenkou!	Všechny zastávky jsou v tarifním pásmu Praha (P)	
Dopravce: Dopravní podnik hl. m. Prahy, a.s., Bubenská 1, 170 26 Praha 7 Informace o provozu linky na tel. číslech (02)24984642, 24225135, 294682, 806790			

Orientační jízdní doba	223	PRAŽSKÁ INTEGROVANÁ DOPRAVA Městská doprava Praha	
00	ČESKOMORAVSKÁ	PONDĚLÍ - PÁTEK	
04	Špitálská	0	
06	Poštovská	1	
07	Kolbenova	2	
09	Nový Hloubětín	3	
13	Svatojánská	4	
15	+ Chlumecká	5	06 23 34 45 54
17	Chvaly	6	03 12 21 31 41 50 59
18	Na Chvalce	7	09 18 22 29 39 51
19	Vysokovská	8	09 31
20	Jeřická	9	01 31
22	BĚLUŇSKÁ	10	01 31
		11	01 31
		12	01 31
		13	01 26 46
		14	03 15 25 34 42 49 55
		15	01 07 13 19 25 31 37 43 49 55
		16	01 07 13 19 25 31 37 43 49 55
		17	02 09 16 23 30 37 44 52
		18	01 10 20 34 49
		19	05 23 45
		20	09 39
		21	09 37
		22	07 37
		23	07 25 52
		SOBOTA + NEDĚLE	
		0	
		1	
		2	
		3	
		4	
		5	19
		6	09 59
		7	49
		8	29
		9	01 31
		10	01 31
		11	01 31
		12	01 31
		13	01 31
		14	01 31
		15	01 31
		16	01 31
		17	03 40
		18	15 40
		19	09 39
		20	09 39
		21	09 37
		22	07 37
		23	07 25
Platí od: 31.8.1996	TARIF PID Jízda pouze s předem zakoupenou jízdenkou!	Všechny zastávky jsou v tarifním pásmu Praha (P)	
Dopravce: Dopravní podnik hl. m. Prahy, a.s., Bubenská 1, 170 26 Praha 7 Informace o provozu linky na tel. číslech (02)24984642, 24225135, 294682, 806790			

Orientační jízdní doba	512	PRAŽSKÁ INTEGROVANÁ DOPRAVA Městská doprava Praha	
00	VE ŽLĚBKU	PONDĚLÍ - PÁTEK	
01	Třebešovská	0	53
02	Komárovská	1	53
03	Nádraží H.Počernice	2	13 53
04	Vojická	3	53
05	Chvaly	4	
07	+ Chlumecká	5	
09	Svatojánská	6	
12	LEHOVEC	7	
		8	
		9	
		10	
		11	
		12	
		13	
		14	
		15	
		16	
		17	
		18	
		19	
		20	
		21	
		22	
		23	
		SOBOTA + NEDĚLE	
		0	
		1	
		2	
		3	
		4	
		5	
		6	
		7	
		8	
		9	
		10	
		11	
		12	
		13	
		14	
		15	
		16	
		17	
		18	
		19	
		20	
		21	
		22	
		23	
Platí od: 31.8.1996	TARIF PID Jízda pouze s předem zakoupenou jízdenkou!	Všechny zastávky jsou v tarifním pásmu Praha (P)	
Dopravce: Dopravní podnik hl. m. Prahy, a.s., Bubenská 1, 170 26 Praha 7 Informace o provozu linky na tel. číslech (02)24984642, 24225135, 294682, 806790			

Vysvětlivky:
+ Zastavuje na znamení,
znamení prosím dávejte řidiči včas.

**JEDE JAKO
V PRACOVNÍ DEN**

Orientační jízdní doba	512	PRAŽSKÁ INTEGROVANÁ DOPRAVA Městská doprava Praha
00	CHOVEC	PONDĚLÍ - PÁTEK
03	Svatojánská	0
05	+ Chlumecká	1 37
07	Chvaly	1 17 57
08	Vojická	2 57
09	Nádraží H.Počernice	3 17 57
11	Komárovská	4
12	Třebešovská	5
13	VE ŽLÍBKU	6
	Vysvětlivky:	7
	+ Zastavuje na znamení,	8
	znamení prosm dávejte řidiči včas.	9
		10
		11
		12
		13
		14
		15
		16
		17
		18
		19
		20
		21
		22
		23
		SOBOTA + NEDĚLE
		0
		1
		2
		3
		4
		5
		6
		7
		8
		9
		10
		11
		12
		13
		14
		15
		16
		17
		18
		19
		20
		21
		22
		23

Platí od: **TARIF PID**
31.8.1996 Jízda pouze s předem zakoupenou jízdenkou

Všechny zastávky jsou v tarifním pásmu Praha (P)

Dopravce: Dopravní podnik hl. m. Prahy, a.s., Bubenská 1, 170 26 Praha 7
Informace o provozu linky na tel. číslech (02)24984642, 24225135, 294682, 806790

Orientační jízdní doba	273	PRAŽSKÁ INTEGROVANÁ DOPRAVA Městská doprava Praha
00	VE ŽLÍBKU	PONDĚLÍ - PÁTEK
01	Třebešovská	0
02	Komárovská	1
03	Lukavecká	2
04	Nádraží H.Počernice	3
05	Vojická	4 59 51
06	Chvaly	5 02 11 18 25 32 39 46 53
08	+ Chlumecká	6 00 07 14 21 28 35 42 49 57
10	Svatojánská	7 05 14 23 32 42 52
14	Nový Hloubětín	8 03 17 33 53
16	Kolbenova	9 19 49
17	Poštovská	10 19 49
19	Špitálská	11 19 49
23	ČESKOMORAVSKÁ	12 19 49
	Vysvětlivky:	13 16 38 57
	+ Zastavuje na znamení,	14 16 32 42 52
	znamení prosm dávejte řidiči včas.	15 02 12 22 32 42 52
		16 02 12 22 32 42 52
		17 02 12 22 33 45 57
		18 09 21 34 48
		19 03 18 36 56
		20 16 42
		21 12 40
		22 10 38
		23 08 38
		SOBOTA + NEDĚLE
		0
		1
		2
		3
		4 59
		5 27
		6 17
		7 07 58
		8 46
		9 19 49
		10 19 49
		11 19 49
		12 19 49
		13 19 48
		14 19 49
		15 19 49
		16 19 49
		17 22 57
		18 52
		19 12 42
		20 12 42
		21 12 40
		22 10 38
		23 08 38

Platí od: **TARIF PID**
31.8.1996 Jízda pouze s předem zakoupenou jízdenkou

Všechny zastávky jsou v tarifním pásmu Praha (P)

Dopravce: Dopravní podnik hl. m. Prahy, a.s., Bubenská 1, 170 26 Praha 7
Informace o provozu linky na tel. číslech (02)24984642, 24225135, 294682, 806790

Orientační jízdní doba	273	PRAŽSKÁ INTEGROVANÁ DOPRAVA Městská doprava Praha
00	ČESKOMORAVSKÁ	PONDĚLÍ - PÁTEK
04	Špitálská	0 32
06	Poštovská	1
07	Kolbenova	2
09	Nový Hloubětín	3
13	Svatojánská	4 15 35 52
15	+ Chlumecká	5 07 20 30 38 45 52 59
17	Chvaly	6 06 13 20 27 34 42 50 58
18	Vojická	7 08 21 35 51
19	Nádraží H.Počernice	8 08 29 54
20	Lukavecká	9 24 54
21	Komárovská	10 24 54
22	Třebešovská	11 24 54
23	VE ŽLÍBKU	12 24 51
	Vysvětlivky:	13 13 31 49
	+ Zastavuje na znamení,	14 04 15 25 35 45 55
	znamení prosm dávejte řidiči včas.	15 05 15 25 35 45 55
		16 05 15 25 35 45 55
		17 06 18 30 42 54
		18 08 23 38 53
		19 10 30 50
		20 18 47
		21 17 47
		22 15 45
		23 15 40
		SOBOTA + NEDĚLE
		0 32
		1
		2
		3
		4 15
		5 02 52
		6 42
		7 32
		8 19 54
		9 24 54
		10 24 54
		11 24 54
		12 24 54
		13 24 54
		14 24 54
		15 24 54
		16 24 54
		17 30
		18 06 48
		19 18 47
		20 17 47
		21 17 47
		22 15 45
		23 15 40

Platí od: **TARIF PID**
31.8.1996 Jízda pouze s předem zakoupenou jízdenkou

Všechny zastávky jsou v tarifním pásmu Praha (P)

Dopravce: Dopravní podnik hl. m. Prahy, a.s., Bubenská 1, 170 26 Praha 7
Informace o provozu linky na tel. číslech (02)24984642, 24225135, 294682, 806790

Orientační jízdní doba	263	PRAŽSKÁ INTEGROVANÁ DOPRAVA Městská doprava Praha
↓ 00 VÚ BĚCHOVICE + Závod PSVS		PONDĚLÍ - PÁTEK
02 Xaverov	0	
04 Třebešovská	1	
05 Komárovská	2	
06 Nádraží H.Počernice	3	
07 Vojická	4	
13 MÚ Satalice	5	
17 Kbely	6	
18 Jilemnická	7	
20 Letecké opravny	8	
22 Toužimská	9	
23 Letňany	10	
25 AVIA LETŇANY	11	
	12	
	13	
	14 35	
	15 50	
	16	
	17	
	18	
	19	
	20	
	21	
	22	
	23	
		SOBOTA + NEDĚLE
	0	
	1	
	2	
	3	
	4	
	5	
	6	
	7	
	8	
	9	
	10	
	11	
	12	NEJEDE
	13	
	14	
	15	
	16	
	17	
	18	
	19	
	20	
	21	
	22	
	23	
Platí od: 2.9.1996	TARIF PID Jízda pouze s předem zakoupenou jízdenkou!	Všechny zastávky jsou v tarifním pásmu Praha (P)
Dopravce: Dopravní podnik hl. m. Prahy, a.s., Bubenská 1, 170 26 Praha 7 Informace o provozu linky na tel. číslech (02)24984642, 24225135, 294682, 806790		

Orientační jízdní doba	263	PRAŽSKÁ INTEGROVANÁ DOPRAVA Městská doprava Praha
↓ 00 VÚ BĚCHOVICE + Závod PSVS		PONDĚLÍ - PÁTEK
00 XAVEROV	0	
02 Třebešovská	1	
03 Komárovská	2	
04 Nádraží H.Počernice	3	
05 Vojická	4	
11 MÚ Satalice	5 44	
15 Kbely	6	
16 Jilemnická	7	
18 Letecké opravny	8	
20 Toužimská	9	
21 Letňany	10	
23 AVIA LETŇANY	11	
	12	
	13	
	14 37	
	15 52	
	16	
	17	
	18	
	19	
	20	
	21	
	22	
	23	
		SOBOTA + NEDĚLE
	0	
	1	
	2	
	3	
	4	
	5	
	6	
	7	
	8	
	9	
	10	
	11	
	12	NEJEDE
	13	
	14	
	15	
	16	
	17	
	18	
	19	
	20	
	21	
	22	
	23	
Platí od: 2.9.1996	TARIF PID Jízda pouze s předem zakoupenou jízdenkou!	Všechny zastávky jsou v tarifním pásmu Praha (P)
Dopravce: Dopravní podnik hl. m. Prahy, a.s., Bubenská 1, 170 26 Praha 7 Informace o provozu linky na tel. číslech (02)24984642, 24225135, 294682, 806790		

Orientační jízdní doba	263	PRAŽSKÁ INTEGROVANÁ DOPRAVA Městská doprava Praha
00 AVIA LETŇANY		PONDĚLÍ - PÁTEK
02 Letňany	0	
03 Toužimská	1	
05 Letecké opravny	2	
07 Jilemnická	3	
09 Kbely	4	
13 MÚ Satalice	5 17*	
19 Vojická	6 22	
20 Nádraží H.Počernice	7	
22 Komárovská	8	
23 Třebešovská	9	
25 XAVEROV	10	
27 + Závod PSVS	11	
30 VÚ BĚCHOVICE	12	
	13	
	14	
	15 15	
	16	
	17	
	18	
	19	
	20	
	21	
	22	
	23	
		SOBOTA + NEDĚLE
	0	
	1	
	2	
	3	
	4	
	5	
	6	
	7	
	8	
	9	
	10	
	11	
	12	NEJEDE
	13	
	14	
	15	
	16	
	17	
	18	
	19	
	20	
	21	
	22	
	23	
Platí od: 2.9.1996	TARIF PID Jízda pouze s předem zakoupenou jízdenkou!	Všechny zastávky jsou v tarifním pásmu Praha (P)
Dopravce: Dopravní podnik hl. m. Prahy, a.s., Bubenská 1, 170 26 Praha 7 Informace o provozu linky na tel. číslech (02)24984642, 24225135, 294682, 806790		

Orientační jízdní doba	353	Tarifní pásmo	PRAŽSKÁ INTEGROVANÁ DOPRAVA
00	ČESKOMORAVSKÁ	0	PONDĚLÍ - PÁTEK
03	Harfa	0	0
06	Spalovna	0	1
07	Tesla Hloubětín	0	2
10	Kbelská	0	3
12	Sídlíště Hloubětín	0	4
13	Lehovec	0	5
16	Svatojánská	0	6
18	+ Chlumecká	0	7
20	Chvaly	0	8
21	Vojická	0	9
22	Nádraží H.Počernice	0	10
23	Lukavecká	0	11
24	Komárovská	0	12
25	Na Kovárně	0	13
27	+ Bártlova	0	14
28	Čertousy	0	15
32	Zeleneč, U Hřiště	1	16
33	Zeleneč, Bezručova	1	17
34	ZELENEČ	1	18
			19
			20
			21
			22
			23
Vysvětlivky: + Zastavuje na znamení, znamení prosím dávejte řidiči včas.			
SOBOTA + NEDĚLE			
			0
			1
			2
			3
			4
			5
			6
			7
			8
			9
			10
			11
			12
			13
			14
			15
			16
			17
			18
			19
			20
			21
			22
			23
Platí od: 2.9.1996	TARIF PID Jízda s předem zakoupenou jízdenkou! Doplňkový prodej jízdenek u řidiče.	Všechny zastávky v tarifním pásmu 0 jsou na území hl.m. Prahy	
Dopravce: Dopravní podnik hl. m. Prahy, a.s., Bubenská 1, 170 26 Praha 7 Informace o provozu linky na tel. číslech (02)24984642, 24225135, 294682, 806790			

Orientační jízdní doba	353	Tarifní pásmo	PRAŽSKÁ INTEGROVANÁ DOPRAVA
00	ZELENEČ	0	PONDĚLÍ - PÁTEK
02	Zeleneč, Bezručova	1	0
03	Zeleneč, U Hřiště	1	1
07	+ Bártlova	0	2
09	Na Kovárně	0	3
10	Votuzská	0	4
11	Lukavecká	0	5
12	Nádraží H.Počernice	0	6
13	Vojická	0	7
14	Chvaly	0	8
16	+ Chlumecká	0	9
18	Svatojánská	0	10
21	Lehovec	0	11
23	Sídlíště Hloubětín	0	12
24	Kbelská	0	13
26	Tesla Hloubětín	0	14
28	Spalovna	0	15
31	Harfa	0	16
34	ČESKOMORAVSKÁ	0	17
			18
			19
			20
			21
			22
			23
Vysvětlivky: + Zastavuje na znamení, znamení prosím dávejte řidiči včas.			
SOBOTA + NEDĚLE			
			0
			1
			2
			3
			4
			5
			6
			7
			8
			9
			10
			11
			12
			13
			14
			15
			16
			17
			18
			19
			20
			21
			22
			23
Platí od: 2.9.1996	TARIF PID Jízda s předem zakoupenou jízdenkou! Doplňkový prodej jízdenek u řidiče.	Všechny zastávky v tarifním pásmu 0 jsou na území hl.m. Prahy	
Dopravce: Dopravní podnik hl. m. Prahy, a.s., Bubenská 1, 170 26 Praha 7 Informace o provozu linky na tel. číslech (02)24984642, 24225135, 294682, 806790			

Orientační jízdní doba	353	Tarifní pásmo	PRAŽSKÁ INTEGROVANÁ DOPRAVA
↓	ZELENEČ	1	PONDĚLÍ - PÁTEK
↓	Zeleneč, Bezručova	1	0
↓	Zeleneč, U Hřiště	1	1
00	+ Bártlova	0	2
02	Na Kovárně	0	3
03	Votuzská	0	4
04	Lukavecká	0	5
05	Nádraží H.Počernice	0	6
06	Vojická	0	7
07	Chvaly	0	8
09	+ Chlumecká	0	9
11	Svatojánská	0	10
14	Lehovec	0	11
16	Sídlíště Hloubětín	0	12
17	Kbelská	0	13
19	Tesla Hloubětín	0	14
21	Spalovna	0	15
24	Harfa	0	16
27	ČESKOMORAVSKÁ	0	17
			18
			19
			20
			21
			22
			23
Vysvětlivky: + Zastavuje na znamení, znamení prosím dávejte řidiči včas.			
SOBOTA + NEDĚLE			
			0
			1
			2
			3
			4
			5
			6
			7
			8
			9
			10
			11
			12
			13
			14
			15
			16
			17
			18
			19
			20
			21
			22
			23
Platí od: 2.9.1996	TARIF PID Jízda s předem zakoupenou jízdenkou! Doplňkový prodej jízdenek u řidiče.	Všechny zastávky v tarifním pásmu 0 jsou na území hl.m. Prahy	
Dopravce: Dopravní podnik hl. m. Prahy, a.s., Bubenská 1, 170 26 Praha 7 Informace o provozu linky na tel. číslech (02)24984642, 24225135, 294682, 806790			

Orientační jízdní doba	353	Tarifní pásmo	PRAŽSKÁ INTEGROVANÁ DOPRAVA
↓	ZELENEČ	1	PONDĚLÍ - PÁTEK
↓	Zeleneč, Bezručova	1	0
↓	Zeleneč, U Hřiště	1	1
00	+ Bártlova	0	2
02	Na Kovárně	0	3
03	Votuzská	0	4
04	Lukavecká	0	5
05	Nádraží H.Počernice	0	6
06	Vojická	0	7
07	Chvaly	0	8
09	+ Chlumecká	0	9
11	Svatojánská	0	10
14	Lehovec	0	11
16	Sídlíště Hloubětín	0	12
17	Kbelská	0	13
19	Tesla Hloubětín	0	14
21	Spalovna	0	15
24	Harfa	0	16
27	ČESKOMORAVSKÁ	0	17
			18
			19
			20
			21
			22
			23
Vysvětlivky: + Zastavuje na znamení, znamení prosím dávejte řidiči včas.			
SOBOTA + NEDĚLE			
			0
			1
			2
			3
			4
			5
			6
			7
			8
			9
			10
			11
			12
			13
			14
			15
			16
			17
			18
			19
			20
			21
			22
			23
Platí od: 2.9.1996	TARIF PID Jízda s předem zakoupenou jízdenkou! Doplňkový prodej jízdenek u řidiče.	Všechny zastávky v tarifním pásmu 0 jsou na území hl.m. Prahy	
Dopravce: Dopravní podnik hl. m. Prahy, a.s., Bubenská 1, 170 26 Praha 7 Informace o provozu linky na tel. číslech (02)24984642, 24225135, 294682, 806790			

Inzerce - Inzerce - Inzerce - Inzerce - Inzerce - Inzerce - Inzerce

**AUTOŠKOLA
TRIUMF,
VÝCVIK Z MÍSTA BYDLIŠTĚ
pro sk. M, A, B, A+B
kondiční jízdy**
H. Počernice, Třebešovská 2255,
tel. 685 54 57, po-pá 18-22
(a průběžně celý den)

**Povedu účetnictví - jedno-
duché, vč. DPH a zpracování mezd.**
Pí Viznerová, tel. 685 55 30.

**Vyměním byt I. kat. na Vino-
hradech, 2 + k.k. v 1. patře za po-
dobný zde. Slušný majitel. Tel. 242
52 691.**

**Mzdová účetní hledá za-
městnání domů. Počítač mám. Tel.
864 2521. Zn.: od září.**

**SVÚM - areál VÚ Běchovice
přijme uklízečky. Tel. 6271267 l.
126.**

**Hledáme správce fotbalo-
vého stadionu v Horních Počer-
nicích - Chvalech. Možnost přidě-
lení bytu v areálu. Předpoklady:
dobrá fyzická kondice, vyučen -
zámečnick, elektrikář, apod.
Informace: tel. 68 55 066.**

**Vyměním 3+k.k. 68m², I. kat.
s telefonem v H. Počernicích za 2
menší byty. Doplátek možný. Tel.
685 69 21 (záznamník).**

**Vyměním státní 4+1/L,
dvougenerační byt, sídliště Černý
Most, za 2 menší byty v Praze. Tel.
76 77 31.**

**Povedu účetnictví vč. DPH,
daní i zpětnou rekonstrukci za celý
rok. Tel.: 685 55 30.**

**Vyměním 3+k.k. I. kat. v Hor-
ních Počernicích, telefon za garson-
ku. Tel.: 685 69 21 (záznamník).**

**Vyměním družstevní dvou-
generační byt 4+1 (2xWC), lodžie,
telef., kabel. tel. u budoucí konečné
stanice metra Černý Most za podob-
ný byt nebo domek (+doplátek)
v H.P., tel. 81910075.**

**Koupím akumulární kamna.
Nabídky na adresu redakce. (Vo-
tuzská 322)**

**Kondiční jízdy ve Felicii.
1 lekce = 120,- Kč. Ladislav Kavka
- Horní Počernice, tel. 685 51 80.**

**Salon Maxim hledá pedi-
kérku. Informace na tel. 685 55 01.**

**Zveme Vás do příjemného
prostředí salonu MAXIM v Hor-
ních Počernicích, kde Vám nabí-
zíme: zeštíhlovací a rehabilitační
stroje - kadeřnictví - holičství -
kosmetiku - bar. Tel. 685 55 01.**

**Zámečnická zakázková ko-
vovýroba - firma RYGEL Bohumil,
roh Náchodské a Komárovské ulice
v Horních Počernicích přijme**

stavební zámečnický

Požadujeme svářečské oprá-
vnění a dobrý zdravotní stav.
Nabízíme dobré platové podmínky
a mnohostrannou práci. Informace
na tel. 819 22 012 nebo osobně v
provozovně v době od 6,30 - 15,30
hod.

**SPORTCENTRUM
Horní Počernice
na stadionu Chvaly**

**nabízí saunu s bazénkem
a sportovní a rekondiční masáže.**

V provozu od 2. září!

Provozní doba:
pro muže: úterý a pátek (17,30 -
21,00)
pro ženy: pondělí a středa (17,30
- 21,00).

Ceny za 1 1/2 hod.: dospělí 40,-
děti indiv. 25,-, cena pro školy 20,-.
Vhodné pro základní a mateřské
školy - po dohodě na tel. 685 50 66.

**PŘIJMEME LEKTORKU ANGLIČTINY na částečný
úvazek. Výuka v odpoledních hodinách. Inf. na tel. 86 36
26 nebo v kult. středisku Domeček, Votuzská 322.**



ELEKTRONICKÉ BANKOVNÍ SLUŽBY

Vážená paní, vážený pane,

Komerční banka, a.s., nabízí svým klientům v rámci tuzemského platebního styku elektronické předávání dat. Ve srovnání s klasickými platebními příkazy a standardně distribuovanými tištěnými výpisy oceníte jeho výhody. Elektronické předávání dat Vám umožní rychlé a bezpečné disponování s účtem bez písemným příkazů a rychlejší získání informací o zúčtování.

Komu je produkt určen

Elektronické bankovní služby jsou určeny majitelům účtů vedených v Komerční bance a slouží k zajištění přímého přístupu k účtům.

Prostřednictvím poboček a expozitur Komerční banky klient může disponovat se svými účty a získávat informace o jejich zůstatcích dvěma způsoby:

- předáváním a přejímáním kompatibilních médií (disket)
- přenosem dat modemem systémem BBS (Bulletin Board System) s využitím telefonních linek

Oba uvedené způsoby vycházejí ze stejného základu. Předávaná a přejímaná data platebního styku jsou zabezpečena proti zneužití.

Charakteristika produktu

Předávání dat platebního styku Komerční bance

Klient má možnost předávat jednorázové příkazy k úhradě i k inkasu v tuzemském platebním styku k účtům vedeným v Kč v datovém formátu Komerční banky. K pořizování dat může použít vlastní programové vybavení nebo mu banka zdarma zapůjčí program KB DATA.

Přejímání dat platebního styku Komerční banky

Klientovi jsou předávány výpisy a zprávy o zúčtování v datovém formátu Komerční banky. Přejímat lze data za všechny účty klienta v jakékoli měně s detailním rozpisem všech položek zúčtovaných na účtech. Informace, které klient obdrží, obsahují veškerá účetní data zpracovaná předchozí pracovní den. Tato data může klient dále zpracovat vlastní aplikací nebo programem KB DATA včetně zobrazení a vytištění výpisu.

Předávání, přejímání kompatibilních médií, přenos dat systémem BBS prostřednictvím modemu, formát dat a způsob zabezpečení se řídí Podmínkami Komerční banky. Služba je poskytována na základě uzavřené smlouvy.

Výhody klienta

- Elektronické bankovní služby šetří čas klienta při podávání platebních příkazů. Především při používání přenosu dat systémem BBS klient nemusí banku vůbec navštívit.
- Lhůty pro předkládání příkazů jsou v podstatě odstraněny. Klient získává rychle a pohodlně aktuální informace o stavu svých účtů.
- Nespornou předností je možnost obsluhovat všechny účty klienta vedené v různých pobočkách z jednoho místa.

- Je možné vytvářet zkrácený výpis denních obrátů, který při přejímání dat platebního styku Komerční banky nahrazuje standardně tištěné výpisy k běžným účtům. Tyto výpisy obsahují souhrnnou informaci o zůstatcích a obrazech na běžném účtu za každý den. Neobsahují již detailní informace o jednotlivých transakcích, které tvoří sumu obrátů a jsou uloženy v elektronickém výpisu.

Jak produkt aplikovat

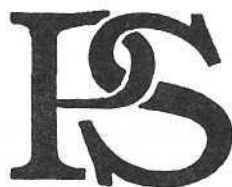
Elektronické bankovní služby jsou určeny jak právnickým, fyzickým osobám - podnikatelům, tak i občanům.

Předpokladem poskytnutí této služby je:

- vedené účtů v Komerční bance
- příslušné technické vybavení
- písemné uzavření smlouvy o poskytování elektronických bankovních služeb

Kde obdrží klient další informace

Další podrobné informace o elektronických bankovních službách Vám ochotně sdělí pracovníci expozitury Horní Počernice, ul. Náchodská 1880, v úředních hodinách Po-Pá 8.00-17.00 h, popř. ve všech prodejních místech Komerční banky.



PROGRES SERVIS



ELEKTROCENTRUM Praha s.r.o. - PRODEJNA ELEKTRO

přijme prodavače se znalostmi v oboru elektro

Informace na tel. 685 50 02

PROGRES SERVIS Praha s.a. - VELKOOBCHOD ELEKTRO

přijme:	- účetní	- pokladní
	- odbytář (práce na PC, jednání se zákazníky)	- řidiče (ŘP sk.C)
	- administrativní pracovnice	- skladníky, skladnice
	- skladová účetní	- dispečer skladu
	- celní deklarantku (ŘP sk.B)	- uklízečky

Adresa: Ve žlábku 1800, Praha 9 - Horní Počernice - hala č. 10

Informace na tel. 74 26 41 - 9, linka 303, 304 - p.í. Hodková, p. Tomek

STROJSERVIS

OBCHODNÍ ZASTOUPENÍ

IVECONáchodská 2301, 193 00 Praha 9 - Horní Počernice
tel./fax: 02/86 68 44, 86 57 86☞ **PRODEJ A LEASING
AUTOMOBILŮ**☞ **SERVIS A NÁHRADNÍ DÍLY**☞ **celkové opravy FIAT
DUCATO**

Firma STROJSERVIS, obchodní zastoupení IVECO, hledá pro rozšíření své činnosti následující spolupracovníky:

TECHNIK NÁHRADNÍCH DÍLŮ :

očekáváme - samostatný a odpovědný přístup k práci,
- praxe v oboru výhodou,
- řídicí a organizační schopnosti výhodou

nabízíme - zajímavou práci s moderními dodávkovými a nákladními automobily firmy IVECO,
- perspektivní a samostatné pracovní zařazení, individuální platové podmínky 15 - 30 tis. měsíčně
- perspektivní zázemí s možností profesního růstu

AUTOMECHANIKY:

očekáváme - vyučení v oboru, případně v oboru příbuzném,
- samostatný a odpovědný přístup k práci,
- ochotu časově přizpůsobit práci požadavkům zákazníka,
- praxe v oboru výhodou

nabízíme - práci s moderními automobily IVECO,
- vhodné podmínky pro výkon práce včetně zaškolení,
- výkonové ohodnocení v rozmezí 50-80 Kč/hod.

Vaše nabídky zasílejte na adresu:

Náchodská 2301, 193 00 Praha 9 - Horní Počernice
nebo telefonicky 866 844, 865 786
vyřizuje Karel Kopecký

KINO OZO

ZÁŘÍ 1996

6. pátek
7. sobota
8. neděle

Dunston: Sám v hotelu
USA - premiéra 8.8.1996 - rodinná komedie
mládeži přístupné

9. pondělí
10. úterý

Až si vydechnu
USA - premiéra 8.2.1996 - provokativní příběh čtyř
Afroameričanek
mládeži přístupné

13. pátek
14. sobota
15. neděle

Zlaté oko
USA - premiéra 4.1.1996 - příběh mafie versus James Bond
mládeži přístupné

16. pondělí
17. úterý

Mělký hrob
GB - komedie
mládeži přístupné

20. pátek
21. sobota
22. neděle

Dva v tom
USA komedie
mládeži přístupné

23. pondělí
24. úterý

Prvotní strach
USA, premiéra 18.7. 1996 - advokát v akci
pro mládež do 12 let nevhodné

27. pátek
28. sobota

Mocná Afrodita
USA - premiéra 22.8.1996 - romantická komedie
mládeži přístupné

29. neděle
30. pondělí
1.10. úterý

Tankový prapor
ČR - komedie
mládeži do 15 let nepřístupné

Změna programu vyhrazena

Promítáme ve všední dny od 20 hod.,
v neděli od 17,30 a 20 hod.
Předprodej vstupenek v úterý a v pátek od 19 hod.,
tel. 685 60 50



KULTURNÍ STŘEDISKO OB
Praha - Horní Počernice
Votuzská 322
tel. 86 36 26

ZÁŘÍ 1996

Pro všechny, kdo chtějí poznat
radost z bezprostřední muziky
a užít si s přáteli příjemný večer
při poslechu jazzových melodií
20. - 30. let bude hrát

ve čtvrtek 26.9. od 19,30 hodin

CLASSIC JAZZ COLLEGIUM

v obsazení:

Bob Zajíček - kornet
Jiří Čihák - klarinet, altsaxofon
František Rubáš - bassaxofon
Petr Krätschmer - banjo

Dobrou muzikou si dovoluujeme zahájit již
15. kulturní sezonu v Domečku
a věříme, že i nadále Vás budeme moci
nejméně jedenkrát v měsíci pozvat
na koncert či do divadla.

Těšíme se na setkání s Vámi
při všech připravovaných
pořadech!

Na říjen připravujeme:
pá 25. 10. koncert skauty LOKÁLKA.