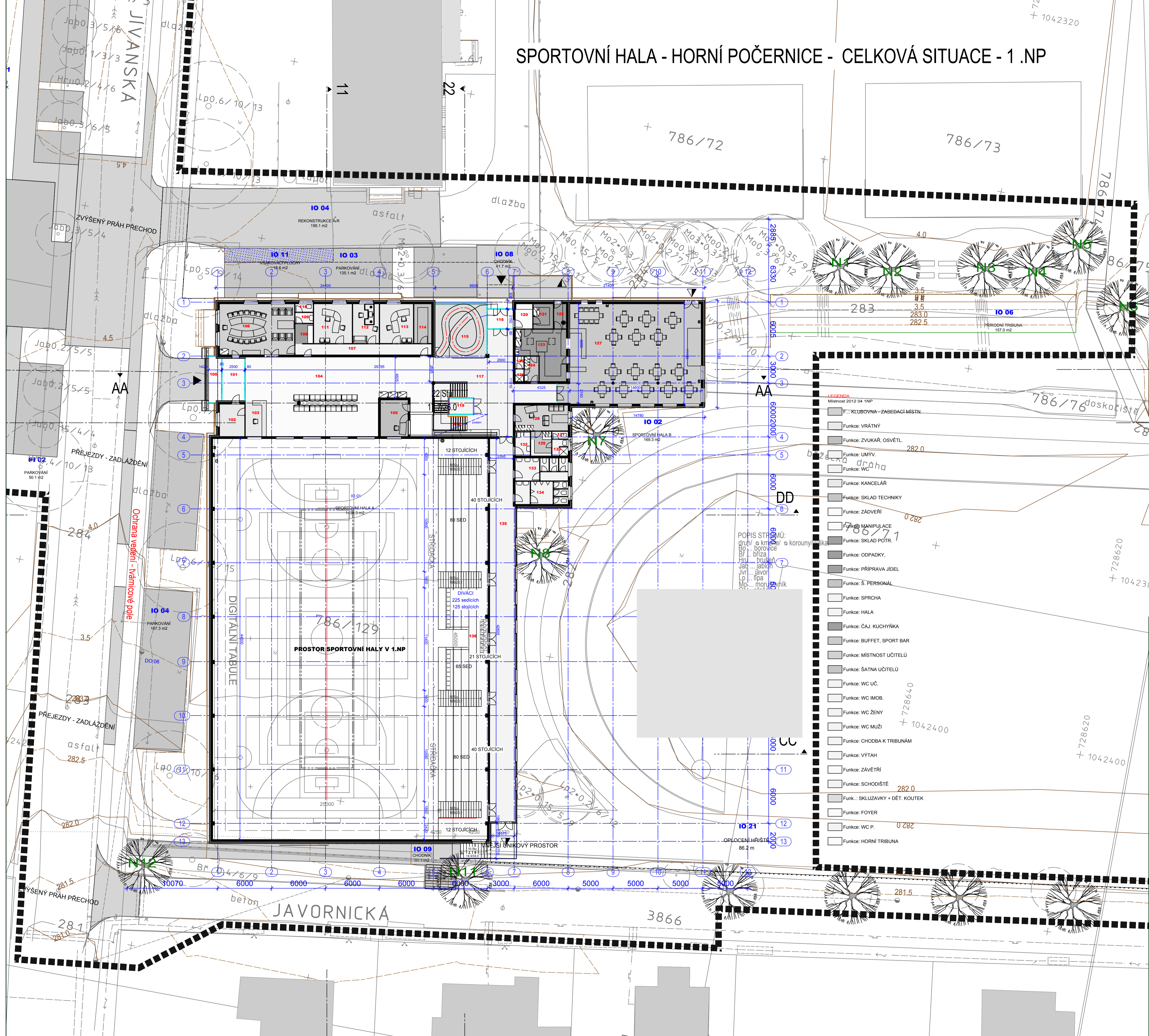


SPORTOVNÍ HALA - HORNÍ POČERNICE - CELKOVÁ SITUACE - 1.NP



- LEGENDA**
Měřítko 2012/04 1NP
- Funkce: KLUBOVNA - ZASEDACÍ MÍSTN.
 - Funkce: VRÁTNÝ
 - Funkce: ZVUKÁŘ, OSVĚTL.
 - Funkce: UMYV.
 - Funkce: WC
 - Funkce: KANCELÁŘ
 - Funkce: SKLAD TECHNIKY
 - Funkce: ZÁDVEŘI
 - Funkce: MANIPULACE
 - Funkce: SKLAD POTR.
 - Funkce: ODPADKY.
 - Funkce: PŘÍPRAVA JIDEL
 - Funkce: Š. PERSONÁL
 - Funkce: SPRCHA
 - Funkce: HALA
 - Funkce: ČAJ, KUCHYŇKA
 - Funkce: BUFFET, SPORT BAR
 - Funkce: MÍSTNOST UČITELŮ
 - Funkce: ŠATNA UČITELŮ
 - Funkce: WC UČ.
 - Funkce: WC IMOB.
 - Funkce: WC ŽENY
 - Funkce: WC MUŽI
 - Funkce: CHODBA K TRIBUNAM
 - Funkce: VÝTAH
 - Funkce: ZÁVĚTRÍ
 - Funkce: SCHODIŠTĚ
 - Funkce: SKLUZAVKY + DET. KOUTEK
 - Funkce: FOYER
 - Funkce: WC P.
 - Funkce: HORNÍ TRIBUNA

± 0,000 = 284,60 m.n.m. **M = 0** 20 30 50

BENIKSPORT		PROJEKČNÍ ČINNOST A VÝSTAVBA SPORTOVIŠŤ		BENIKSPORT s.r.o., Na Petynce 424/154, 169 00 Praha 6 IČO: 25148133, DIČ CZ25148133, ČÚ: 253772834/0300 beniksport@beniksport.cz	
		AUTORIZACE			
PODPISY	ARCHITEKT	<i>Václav</i>			
ZODPOVĚDNÝ PROJEKTANT	VYPRACOVAL	KONTROLOVAL			
ING. ARCH. JAN DRDÁČEKY		ING. ARCH. KAREL VLČEK			
NÁZEV PROJEKTU					
063 VÍCEÚČELOVÁ SPORTOVNÍ HALA JÍVANSKÁ					
NÁZEV STAVBY					
VÍCEÚČELOVÁ SPORTOVNÍ HALA v areálu ZŠ					
OBJEDNÁVATEL / INVESTOR	KRAJ, OKRES	MÍSTO STAVBY	STAVEBNÍ ÚŘAD		
ÚŘAD MĚSTSKÉ ČÁSTI - HORNÍ POČERNICE JÍVANSKÁ 647/10 PRAHA 9 193 21	PRAHA 9	JÍVANSKÁ, JAVORNICKÁ HORNÍ POČERNICE			
ÚČEL STAVBY	POČET BYTOVÝCH JEDNOTEK	ČÍSLO ZAKÁZKY / ČÍSLO PROJEKTU			
NOVOSTAVBY	0	2012/0275 063			
DILO	STUPEŇ				
Novostavba sportovní haly	DŮR				
ČÁST DÍLA	TISK / ZMĚNA	DATAUM	POČET FA4		
Novostavba sportovní haly	16.7.2014		XXX		
ČÍSLO VÝKRESU	NÁZEV VÝKRESU	MĚŘÍTKO	PÁŘE		
05	1.NP - PŘÍZEMÍ "A" + "B"	1 : 200			
TEL: +420 483 311 253 M: +420 604 300 968 E: karelk4@atlas.cz KLIENT Č. 1620 ALLPLAN 2012					