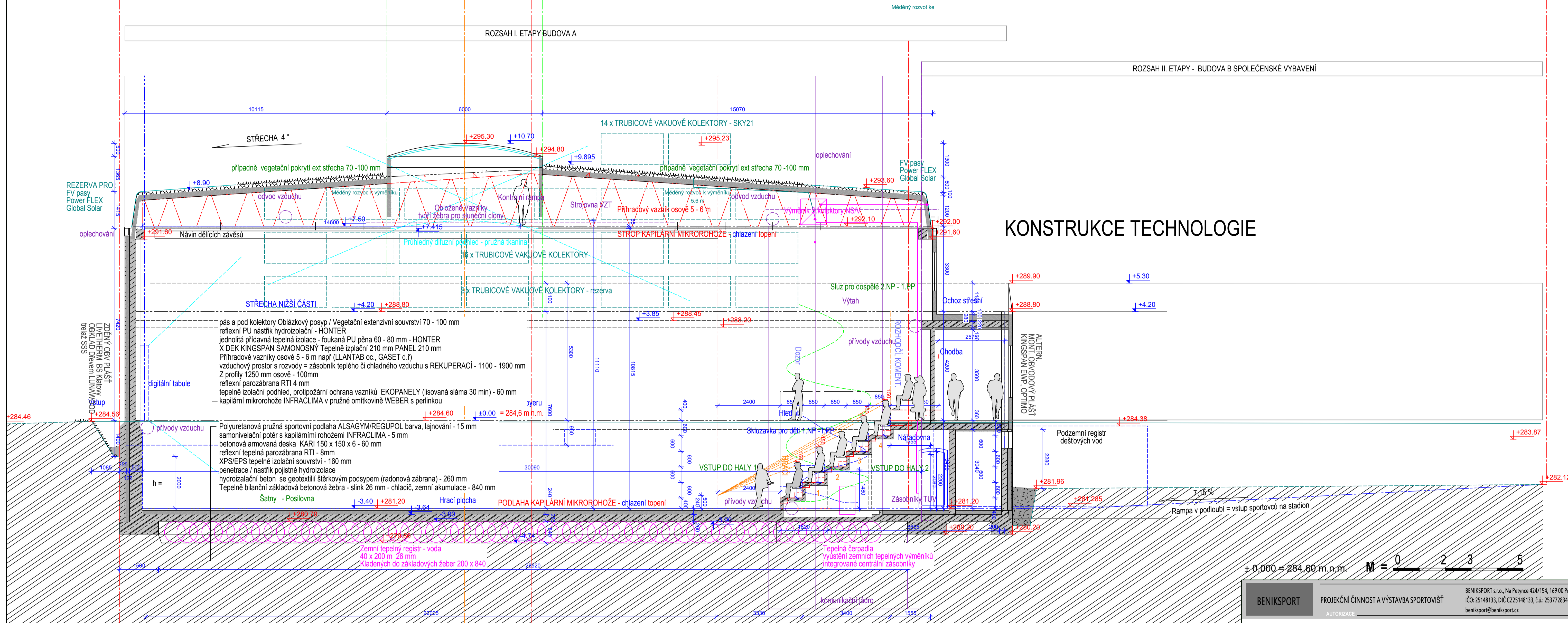


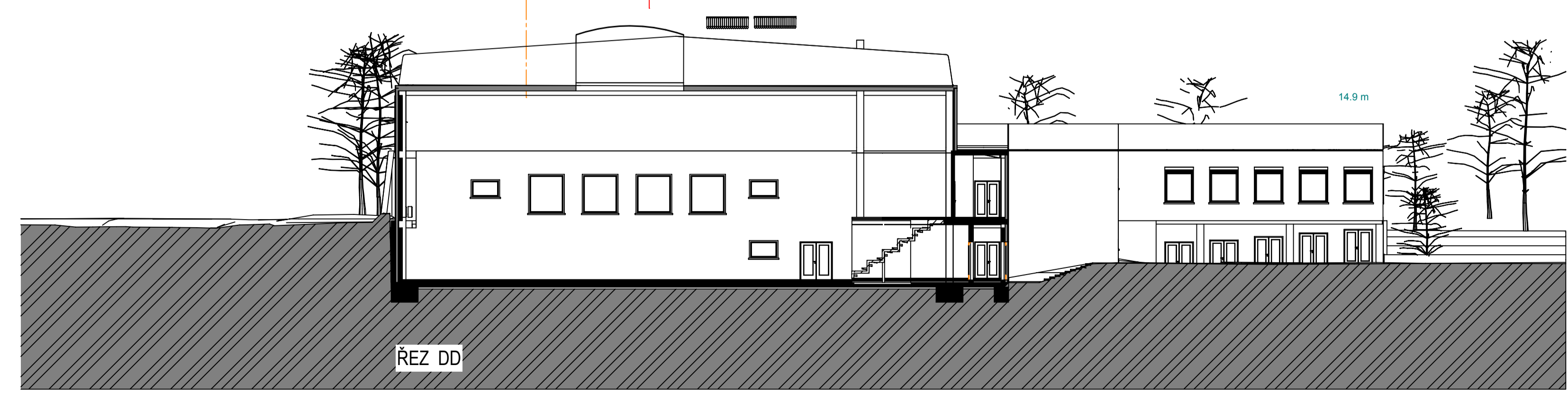
# SPORTOVNÍ HALA - HORNÍ POČERNICE - ŘEZY PŘÍČNÉ



## KONSTRUKCE TECHNOLOGIE

ŘEZ DD - M 1 : 75

## STAVEBNÍ



± 0,000 = 284,60 m.n.m. M = 0 2 3 5

<b>BENIKSPORT</b>		PROJEKČNÍ ČINNOST A VÝSTAVBA SPORTOVIŠTĚ		BENIKSPORT s.r.o., Na Petynce 424/154, 169 00 Praha 6 IČO: 25148133, DIČ CZ25148133, Čl.č.: 253772834/0300 beniksport@beniksport.cz	
		AUTORIZACE			
PODPISY	ARCHITEKT		<i>Václav</i>		
ZODPOVĚDNÝ PROJEKTANT	VYPRACOVAL:		KONTROLOVAL:		
ING. ARCH. JAN DRDÁČEKY			ING. ARCH. KAREL VLČEK		
NÁZEV PROJEKTU					
<b>063 VÍCEÚČELOVÁ SPORTOVNÍ HALA JÍVANSKÁ</b>					
NÁZEV STAVBY					
<b>VÍCEÚČELOVÁ SPORTOVNÍ HALA v areálu ZŠ</b>					
OBJEDNÁVATEL / INVESTOR:	KRAJ, OKRES	MÍSTO STAVBY	STAVEBNÍ ÚŘAD		
ÚŘAD MĚSTSKÉ ČÁSTI - HORNÍ POČERNICE JÍVANSKÁ 647/10 PRAHA 9 193 21	PRAHA 9	JÍVANSKÁ, JAVORNICKÁ HORNÍ POČERNICE			
ÚČEL STAVBY	POČET BYTOVÝCH JEDNOTEK	ČÍSLO ZAKÁZKY / ČÍSLO PROJEKTU			
NOVOSTAVBY	0	2012/0275 063			
BILO	STUPEŇ				
Novostavba sportovní haly	DŮR				
ČÁST DÍLA	TISK / ZMĚNA	DATUM	POČET FA4		
Novostavba sportovní haly	16.7.2014		XXX		
ČÍSLO VÝKRESU	NÁZEV VÝKRESU	MĚŘÍTKO	PÁŘE		
08	ŘEZ DD "A" + "B"	1 : 75			
TEL: +420 483 311 253 M: +420 604 300 968 E: karelk4@atlas.cz KLIENT Č. 1620 ALLPLAN 2014					