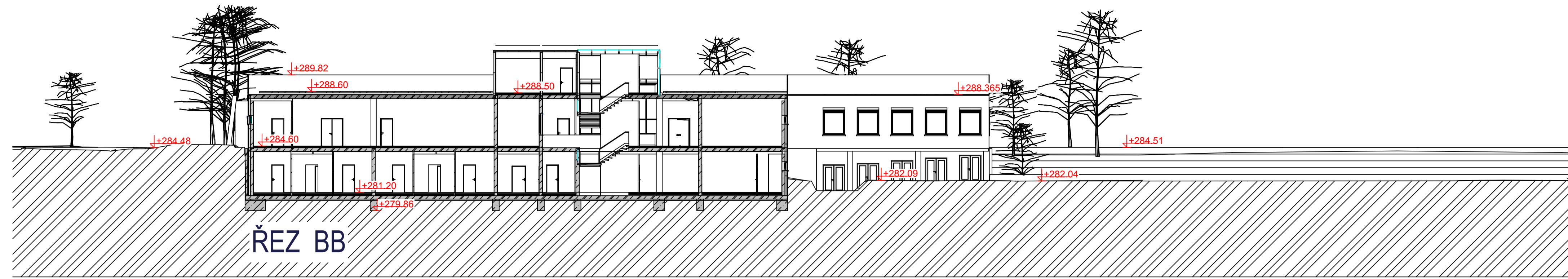
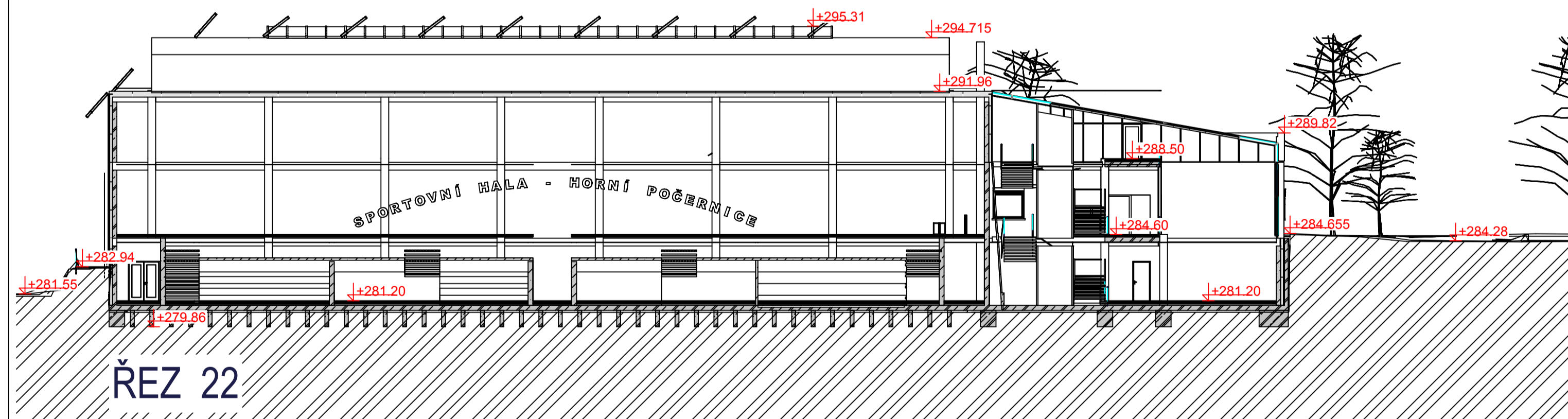


# SPORTOVNÍ HALA - HORNÍ POČERNICE - ŘEZY BB a 22



ŘEZ BB

## KONSTRUKCE TECHNOLOGIE



ŘEZ 22

## STAVEBNÍ

± 0,000 = 284,60 m.n.m. M = 0 2 3 5

<b>BENIKSPORT</b>		PROJEKČNÍ ČINNOST A VÝSTAVBA SPORTOVIŠŤ	BENIKSPORT s.r.o., Na Petynce 424/154, 169 00 Praha 6 IČO: 25148133, DIČ CZ25148133, ČÚ: 253772834/0300 beniksport@beniksport.cz
		AUTORIZACE	
PODPISY	ARCHITEKT	<i>Vlček</i>	
ZODPOVĚDNÝ PROJEKTANT	VYPRACOVAL	KONTROLOVAL	
ING. ARCH. JAN DRDÁČEK		ING. ARCH. KAREL VLČEK	
NÁZEV PROJEKTU			
<b>063 VÍCEÚČELOVÁ SPORTOVNÍ HALA JÍVANSKÁ</b>			
NÁZEV STAVBY		PARE	
<b>VÍCEÚČELOVÁ SPORTOVNÍ HALA v areálu ZŠ</b>			
OBJEDNÁVATEL / INVESTOR	KRAJ / OKRES	MÍSTO STAVBY	STAVEBNÍ ÚŘAD
ÚŘAD MĚSTSKÉ ČÁSTI - HORNÍ POČERNICE JÍVANSKÁ 647/10 PRAHA 9 193 21	PRAHA 9	JÍVANSKÁ, JAVORNICKÁ HORNÍ POČERNICE	
ÚČEL STAVBY	POČET BYTOVÝCH JEDNOTEK	ČÍSLO ZAKÁZKY / ČÍSLO PROJEKTU	
NOVOSTAVBY	0	2012/0275 063	
DILO	STUPEŇ		
Novostavba sportovní haly	DŮR		
ČÁST DÍLA	TISK / ZMĚNA	DATUM	POČET FA4
Novostavba sportovní haly	16.7.2014		XXX
ČÍSLO VÝKRESU	NÁZEV VÝKRESU	MĚRÍTKO	PARE
09	ŘEZ BB A 22 *A*	1 : 200	
TEL: +420 483 311 253 M: +420 604 300 968 E: karelk4@atlas.cz			KLIENT Č. 1620 ALLPLAN 2014