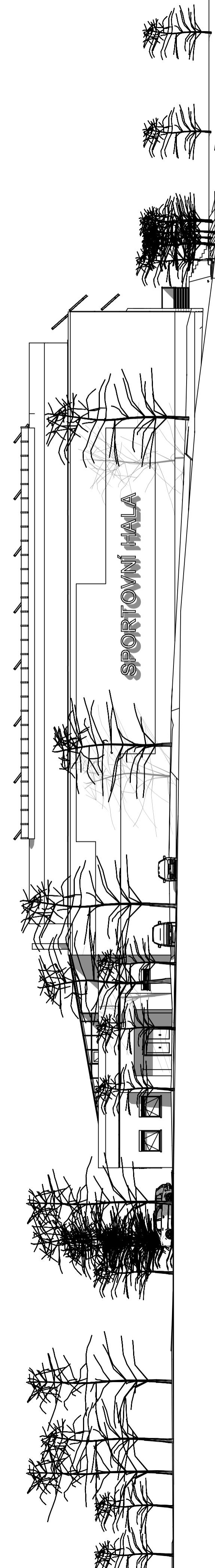
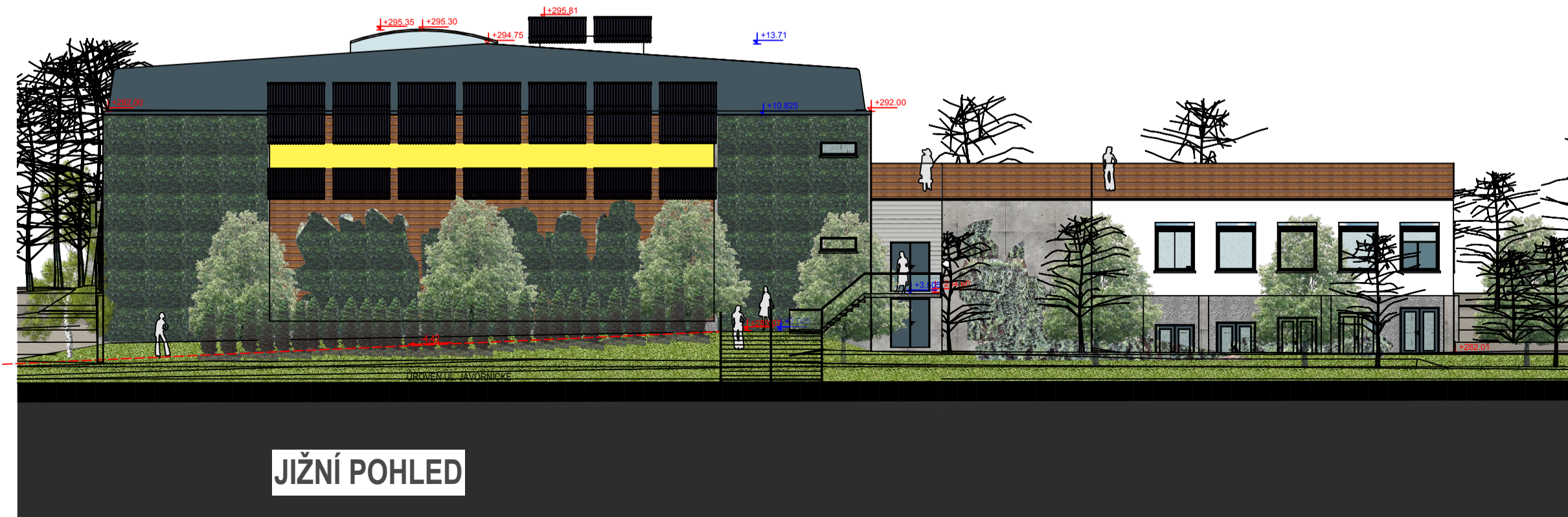
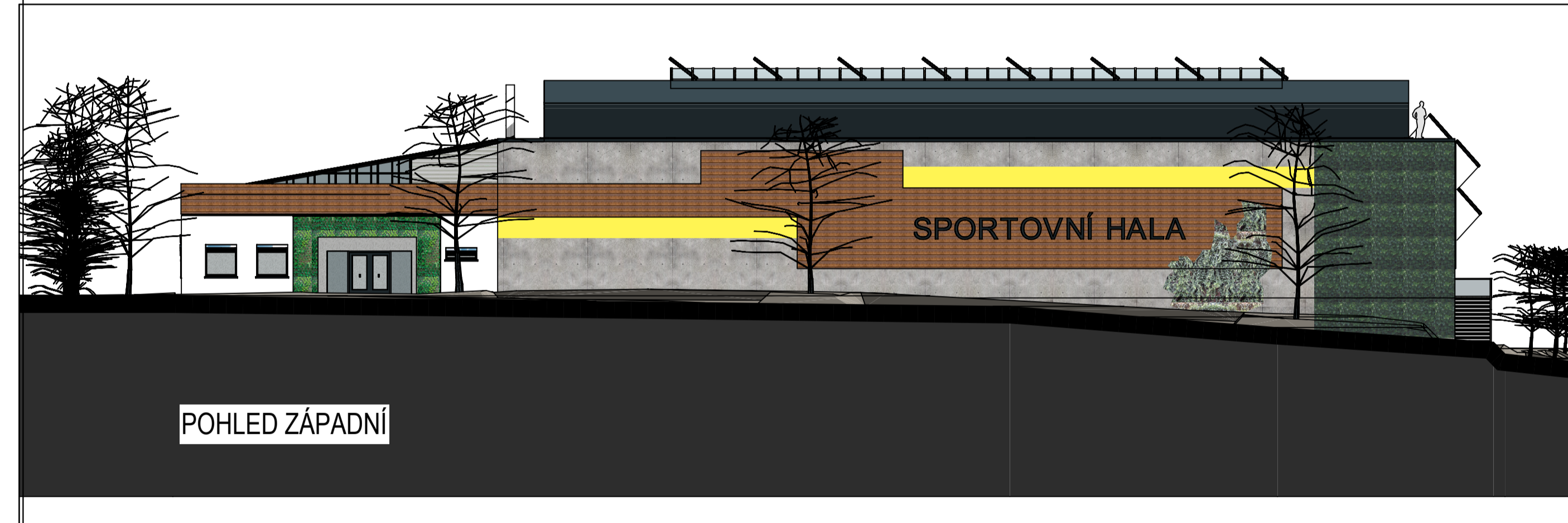
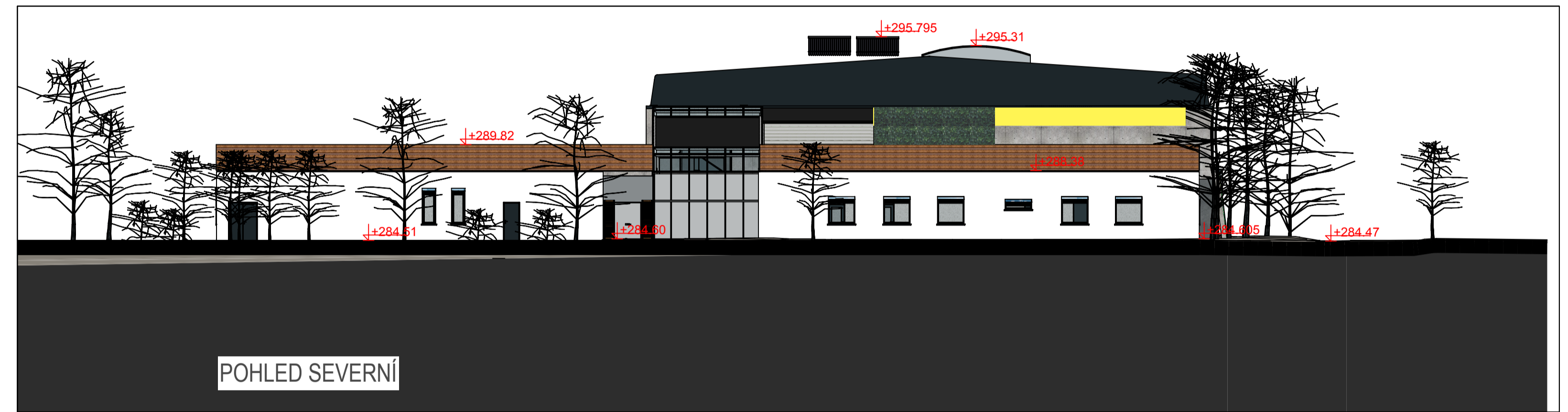


SPORTOVNÍ HALA - HORNÍ POČERNICE - POHLED ZÁPADNÍ - STÍNOVANÝ M 1 : 200



SPORTOVNÍ HALA - HORNÍ POČERNICE - POHLEDY BAREVNÉ M 1 : 200



± 0,000 = 284,60 m.n.m. M = 0 10 15

BENIKSPORT		PROJEKČNÍ ČINNOST A VÝSTAVBA SPORTOVIŠŤ		BENIKSPORT s.r.o., Na Petynce 424/154, 169 00 Praha 6 IČO: 25148133, DIČ CZ25148133, ČÚ: 253772834/0300 beniksport@beniksport.cz	
		AUTORIZACE			
PODPISY		ARCHITEKT		<i>Vlček</i>	
ZODPOVĚDNÝ PROJEKTANT		VYPRACOVAL		Kontroloval	
ING. ARCH. JAN DRDÁČEK				ING. ARCH. KAREL VLČEK	
NÁZEV PROJEKTU					
063 VÍCEÚČELOVÁ SPORTOVNÍ HALA JÍVANSKÁ					
NÁZEV STAVBY					
VÍCEÚČELOVÁ SPORTOVNÍ HALA v areálu ZŠ					
OBJEDNÁVATEL / INVESTOR:		KRAJ / OKRES		MÍSTO STAVBY	
ÚŘAD MĚSTSKÉ ČÁSTI - HORNÍ POČERNICE JÍVANSKÁ 647/10 PRAHA 9 - 193 21		PRAHA 9		JÍVANSKÁ, JAVORNICKÁ HORNÍ POČERNICE	
ÚČEL STAVBY		POČET BYTOVÝCH JEDNOTEK		ČÍSLO ZAKÁZKY / ČÍSLO PROJEKTU	
NOVOSTAVBY		0		2012/0275 063	
DILO		STUPEŇ			
Novostavba sportovní haly		DŮR			
ČÁST DÍLA		TISK / ZMĚNA		POČET FA4	
Novostavba sportovní haly		16.7.2014		XXX	
ČÍSLO VÝKRESU	NÁZEV VÝKRESU	MĚŘÍTKO		PÁŘE	
11	POHLEDY S POPÍNAVOU ZELENÍ "A" + "B"	1 : 200			
TEL: +420 483 311 253 M: +420 604 300 968 E: karelk4@atlas.cz				KLIENT Č. 1620 ALLPLAN 2014	