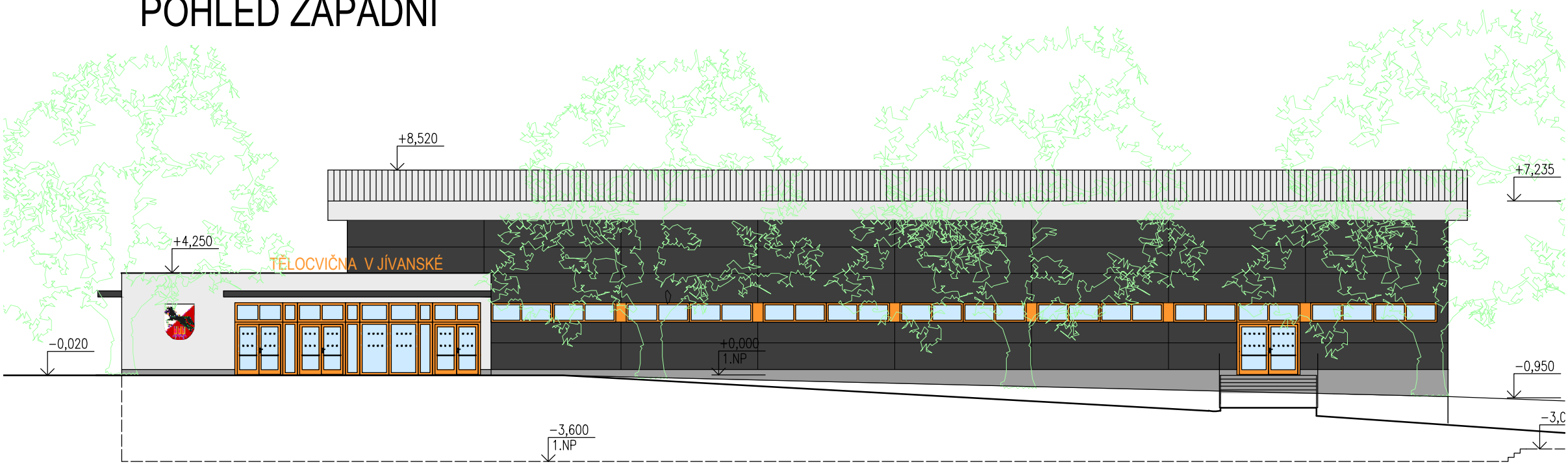
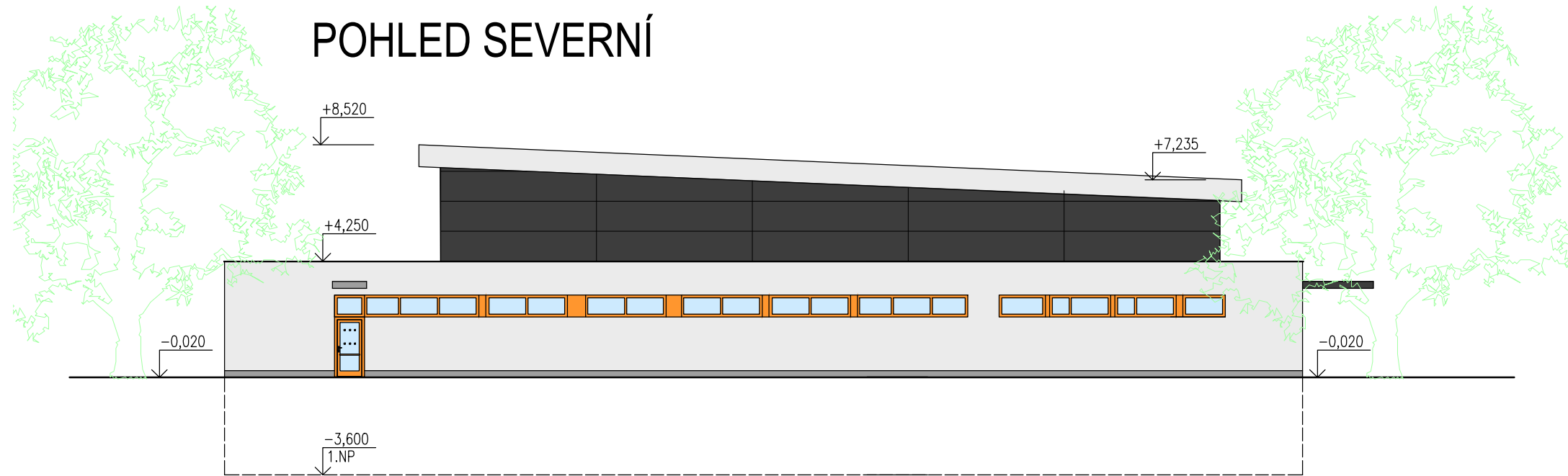


POHLED ZÁPADNÍ



POHLED SEVERNÍ



±0,000=284,600 m.n.m.

GENERÁLNÍ PROJEKTANT :

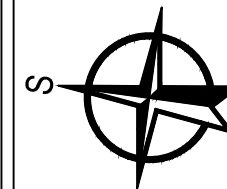


PROJEKTOVÁ KANCELÁŘ
BEJČEK BIZDRA DVOŘÁK
ROKYCANOVA 30
PRAHA 3, 130 00
TEL: 777 204 250
IČO: 26149788
DIČ: CZ26149788

ČÍSLO ZAKÁZKY:	16/2016
DATUM:	05/2016
HIP:	ING. PAVEL BEJČEK
ARCHITEKT:	ING. ARCH. MILOŠ MLEJNEK
VYPRACOVAL:	ING. MICHAL MAIWALD
MĚŘÍTKO:	1 : 200

PROJEKTOVÁ DOKUMENTACE JE VÝSLEDKEM TVŮRČÍ
DUŠEVNÍ ČINNOSTI ZHOTOVITELE A JAKO TAKOVÁ
JE CHRÁNĚNA AUTORSKÝM A TRESTNÍM ZÁKONEM.

TENTO VÝKRES NENÍ URČEN PRO ZHOTOVOVÁNÍ KOPIÍ
A JAKÝCHKOLIV REPRODUKCI NEBO PRO VÝSTAVBU BUDOVOY
BEZ KONTAKTU S UVEDENOU AUTORIZOVANOU OSOBOU
Z ARCHITEKTONICKÉ KANCELÁŘE BBD, s.r.o.



ČSNS Bpv

INVESTOR:
MČ PRAHA 20
Jívanská 647/10, Praha 9 - Horní Počernice

AKCE:
TĚLOCVIČNA V JÍVANSKÉ
JÍVANSKÁ, parc.č. 786/129, 786/70
k.ú. HORNÍ POČERNICE

PROJEKTOVÝ STUPEŇ:
STUDIE INVESTIČNÍHO ZÁMĚRU

NÁZEV VÝKRESU:
POHLED ZÁPADNÍ A SEVERNÍ

ČÍSLO VÝKRESU: 10	RAZÍTKO PODPIS AUTORIZOVANÉ OSOBY:
----------------------	---------------------------------------

ČÍSLO PARÉ: