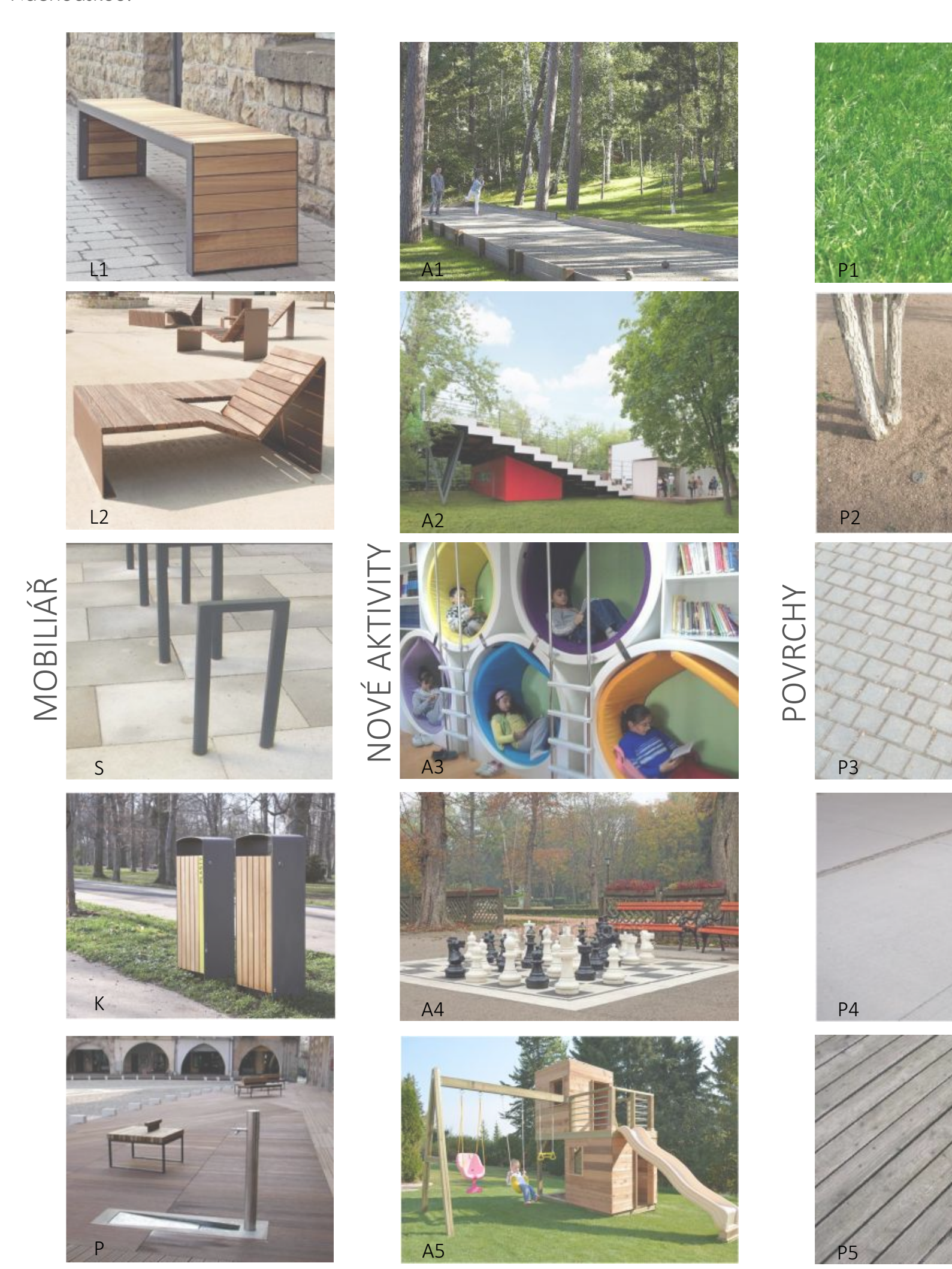
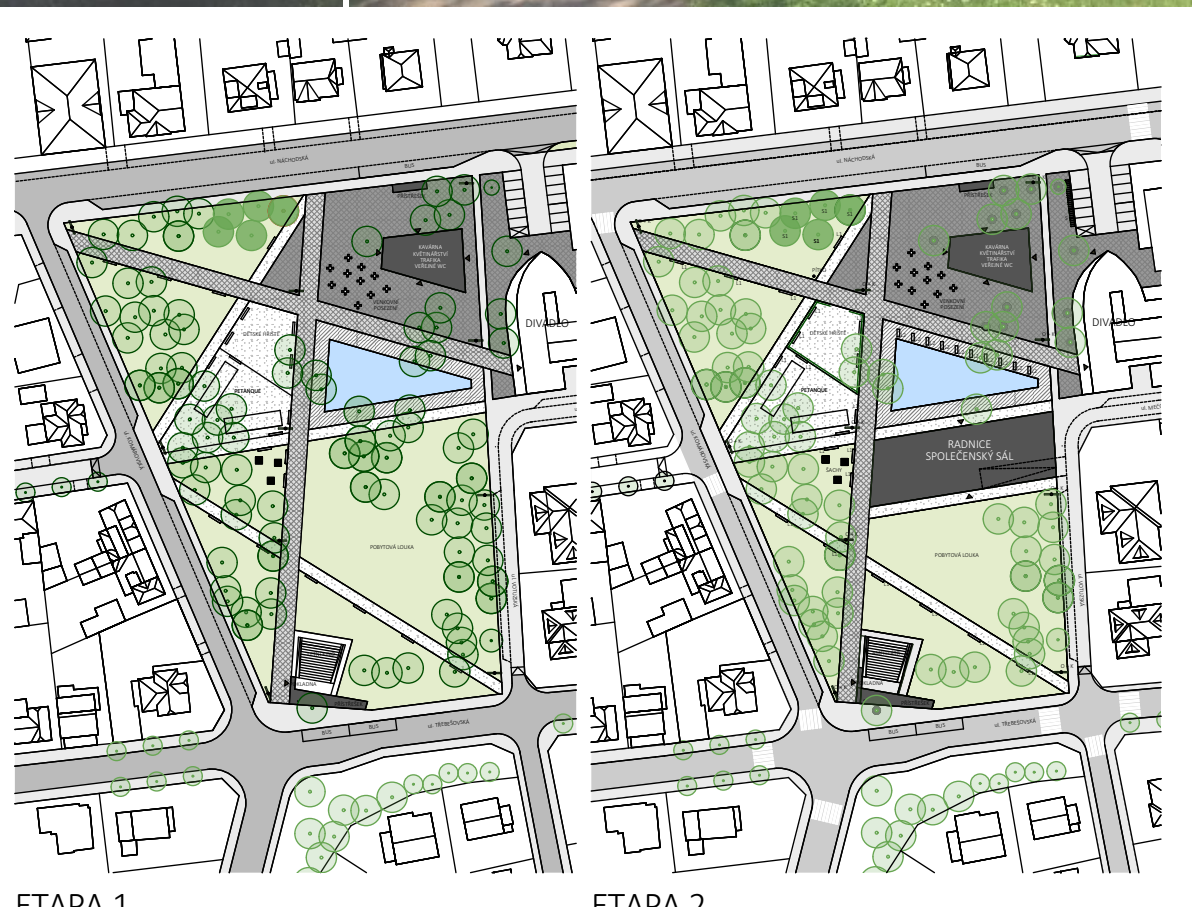




NÁVRH REVITALIZACE PARKU U DIVADLA



Park u divadla, neměl žádné větší problémy, ale vznikl požadavek na jeho revitalizaci. Cílem mého návrhu bylo zachovat fungující dětské hřiště a umístit do parku další nové aktivity, které by přilákali obyvatele. Zároveň jsem se snažil zachovat v maximální míře stávající stromy a minimalizovat kácení, naopak jsem navrhl výsadbu dalších stromů, které mají opticky více uzavírat prostor parku a alespoň částečně odhlučnit ulici Náchodskou. Jako novou aktivitu a nový cíl pro návštěvníky parku, jsem navrhl kavárnu s květinářstvím, cukrárnou, trafikou a veřejným WC. Objekt je umístěn tak, aby měl přímou vazbu na ulici Náchodskou, zastávku autobusu, divadlo a dětské hřiště, aby měli rodiče u kavy dohled nad svými dětmi. Do prostoru před divadlem jsem navrhl vodní plochu, která bude nejen vytvářet reprezentativní nástup do divadla, pozadí do radnice, ale bude i zlepšovat klima v parných letních dnech. Radnice rozděljuje park na dvě části. Spolu s divadlem, kavárnou a stěnou vzrostlých stromů tvoří na jedné straně náměstí, a na druhé straně park s pobytovou loukou a amfiteátr. Tento otevřený amfiteátr může sloužit pro mnoho akcí (divadelní představení, promítání, přednášky, četní koncerty, ...), nebo jen tak pro posezení. Jedna strana objektu amfiteátru zároveň tvoří přístřešek pro zastávku autobusu a druhá poskytuje krytý prostor pro relaxaci s knihou. Dalšími novými aktivitami jsou maxi šachy a hřiště na petanque. Věřím, že díky těmto novým aktivitám bude park živější a přiláká nové návštěvníky. Mobilniar je v prostoru parku volen dřevěný. Myslím si, že přírodní materiály se do parku hodí nejvíce a zároveň jsem ho zvolila proto, aby mohla městská část případně spolupracovat při jeho pořízení a místní střední odbornou školou. Po obvodu parku jsou navržena podélná stání a podzemní parkování pod radnicí. Komunikace Votuzská byla navržena jako jednosměrná a již neslouží k průjezdu kolem divadla, ale slouží rezidentům a návštěvníkům radnice. Šírky a materiály pěších cest jsou různé podle významu. Nejvýznamnější pěší trasy propojují veškeré aktivity a navazují na ulici Náchodskou.



NÁVRH PARKU - SITUACE

M 1:500



VEŘEJNÉ PROSTRANSTVÍ JAKO SOUČÁST URBANISTICKÉHO SOUBORU
PRAHA - HORNÍ POČERNICE
 PROSTOR PŘED DRÁHOU

KATEDRA URBANISMU A UZEMNÍHO PLÁNOVÁNÍ
127/ATUR
 FAKULTA STAVEBNÍ ČVUT V PRAZE

PREDMET Ateliér urbanistický, letní semestr 2016/2017
 ATELIER Doc. Ing. arch. Ivan Kaplan, Doc. Ing. arch. Petr Durdík, Ing. arch. Daniel Stojan
 AUTOR Bc. Klára Podolská