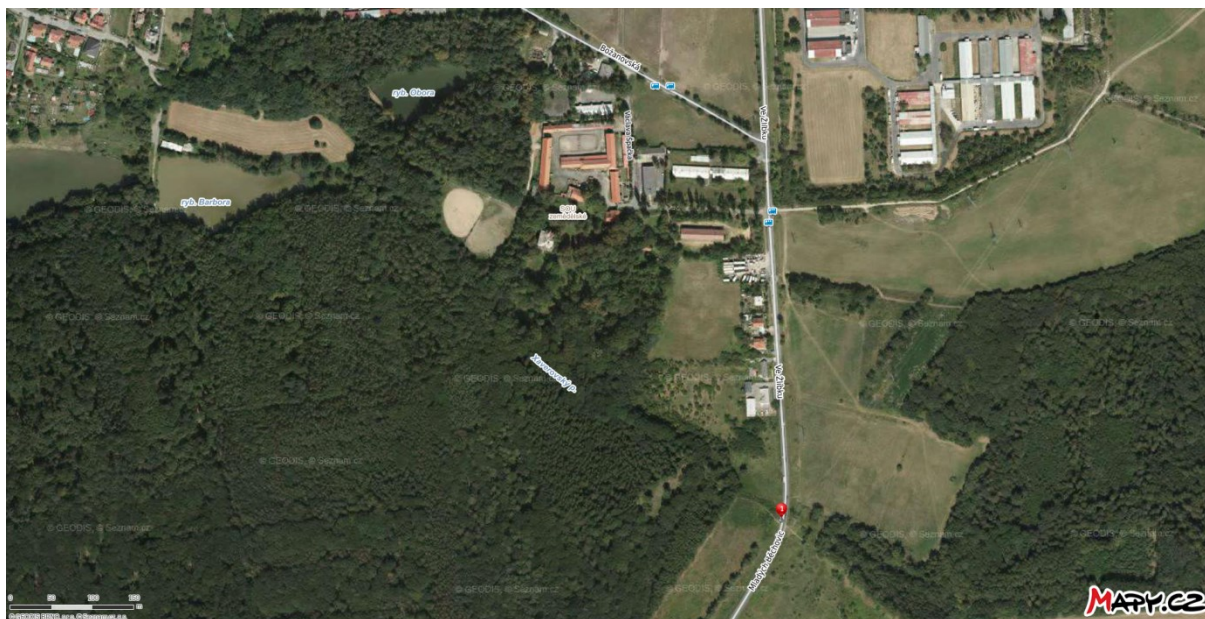


## Nebezpečná běchovická silnice a místa jejího častého přecházení.

**Silnice mezi H. Počernicemi – Běchovicemi** je během dne nebezpečná pro cyklisty svoji hustotou provozu často větších aut, svoji špatnou kvalitou zejména u krajnic, kdy se některým narušeným místům na kole musíte vyhýbat. Pro omezenou šířku silnice zde cyklista za sebou často nechtěně vytváří frontu aut, která jej potom předjíždějí v omezeném čase - o to nebezpečněji. Proto je cyklisty využívána málo, spíše z nouze.

I překročení této silnice je pro cyklisty a pěší problémem. Pokud jedete na vzdálenější cíle např. dále v Klánovickém lese, je to nejlepší v intravilánu H. Počernic po cyklotrase č. 8 100 (50), případně je využíván jižní okraj HP u přechodu pro pěší u křižovatky s Božanovskou ulicí, nebo nedaleko, z ulice Václava Špačka na protilehlou cestu do Klánovického lesa. Jižněji je využívána cyklostezka A 259 – 440A až v Běchovicích.

Potom je zde uprostřed jedno **nebezpečné, červeně označené místo** na kontaktu katastrálních území pražským městských částí H. Počernice a Běchovice. **Je v nepříjemné zatáčce** jižně od Xaverova (<http://mapy.cz/s/n9IY>), přesto je hojně užívané cyklisty a pěšími.



*Fotografie je několik let stará. Nedávno mladý lesní porost oboustranně dorostl až k silnici.*

V místě není vedena značená cykloturistická stezka, je zde vyznačena modrá turistická značka KČT. Pro cykloturisty se jedná o typickou zkratku s komplikovanými přístupy a nebezpečnou závislostí na momentálním počasí. Jste zde většinou na soukromých pozemcích, dle toho je třeba se chovat.

**V tomto místě je nejistý téměř každý, kdo sem dorazí pěšky, na kole, či v autě.**



Na podzim r. 2015 se podařilo v uvedeném nebezpečném místě podél silnice odstranit silně clonící zeleň, stabilizovat ten horší přístup k silnici.



*Pohled z nebezpečného místa směrem na H. Počernice po odstranění nejvíce clonící zeleně.*



*Dnes již historický snímek, občasné holoseče.*



*Nyní je zde cesta opět zarostlá.*

Postupně se zdelepší dopravní značení, zajišťující zklidnění dopravy v zatáčce, případně se budou realizovat další opatření, ale i to pouze zmírní nebezpečný charakter tohoto místa.

Podstatné zlepšení umožní až dokončení II. etapy cyklostezky Běchovice – H. Počernice, které nabídne možnost pohybu podél jižní poloviny této nebezpečné komunikace a nabídne i variantu jejího výrazně bezpečnějšího přechodu u nedaleké běchovické obalovny firmy Porr a.s. – potom již s návazností.

Je dobře, že zde **představitelé obou městských částí aktivně podporují postupné odstraňování nebezpečných podmínek** pro bezmotorovou dopravu, včetně realizace velmi potřebné cyklostezky Běchovice – H. Počernice v její plnohodnotné délce až po ulici. K Berance. Nedílnou součástí je i snižování rizikovosti uvedeného nebezpečného místa v ohybu silnice.

Podobu řešení situace mají v rukou mnozí z nás - počernických.

I přes postupné zlepšování podmínek zde při překonávání silnice nadále platí pravidlo:

**Uvážlivého, ohleduplného využívání a veliké vzájemné předvídavosti.**

Cca do 30. června 2018 probíhá realizace II. etapy cyklostezky od Běchovic po hranice k. ú. Běchovic a H. P.

Cyklostezka Běchovice – Horní Počernice, Praha 21 a 14, č. akce 2950054

Účastníci výstavby / Construction participants

INVESTOR / INVESTOR	INFO O STAVBĚ / CONSTRUCTION INFO	ZHOTOVITEL / CONTRACTOR
Technická správa komunikací hl. m. Prahy, a.s. Rásoňkova 770/8, 110 15 Praha 1	Zahájení výstavby / Start of construction: 4. 10. 2017	STRABAG a.s. Na Bělidle 198/21, 150 00 Praha 5
ZASTOUPEN / REPRESENTED Ing. Vit Dobner, externí TDI, tel.: 257 015 111	Ukončení výstavby / Completion of construction: 31. 6. 2018	Zodpovědná osoba / Person in charge: Ing. Zdeněk Tesar
	Stavební povolení / Construction permit: č.j. UMCP21/06104/2017/SU/Kop	PROJEKTOVÁ DOKUMENTACE / PROJECT DESIGN DOCUMENTATION NOVÁK & PARTNER s.r.o. Perucká 2481/5, 120 00 Praha 2
		Zodpovědná osoba / Person in charge: Ing. Jan Vybihal

Vážení obyvatelé a návštěvníci Prahy, velmi se Vám omlouváme za možné komplikace spojené s touto stavbou.

Apologise to the citizens of and visitors to Prague for any inconvenience in connection with construction.

V těchto místech prochází modrá turistická značka KČT a neznačené cesty s poměrně vysokou frekvencí chodců, jezdců na koni, cyklistů.



Realizace cyklostezky končí v místě jejich přechodu přes frekventovanou silnici z HP na Běchovice – v tzv. Petrově zatáčce.



***Přechod silnice zde byl problematický již doposud, o to větším rizikem je nyní, při prováděných pracích na cyklostezce !!***

Mějte rovněž na vědomí, že přístupové cesty k uvedené silnici vedou po soukromých pozemcích.

Petr Uzel  
cyklokoordinátor