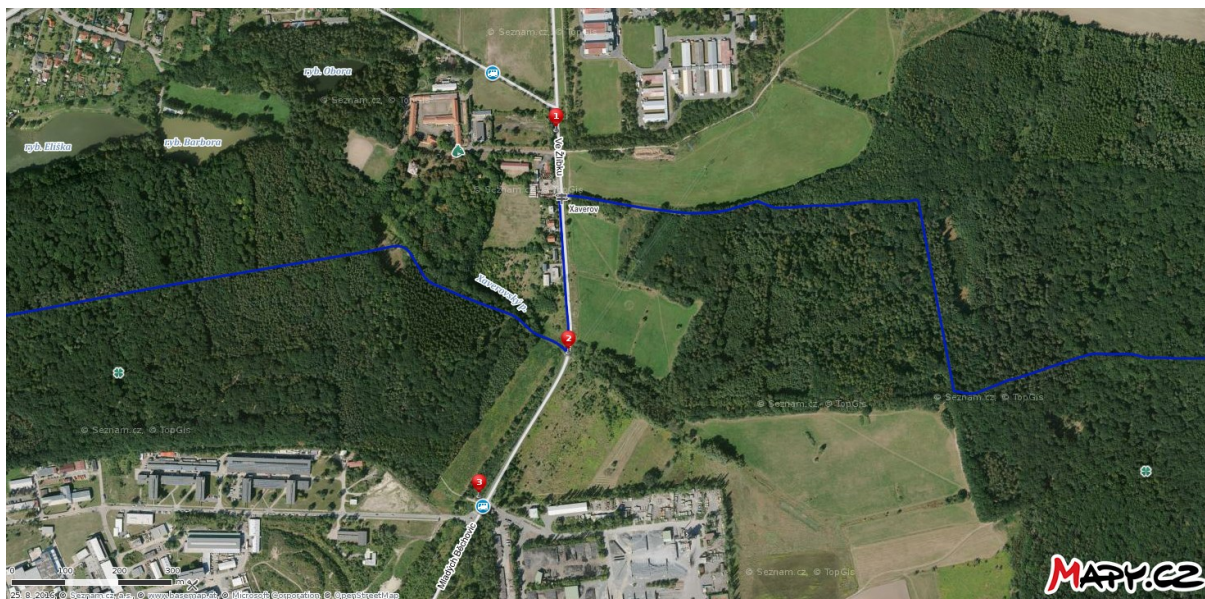


Běchovická silnice - budovaná cyklostezka

Silnice mezi H. Počernicemi – Běchovicemi je během dne nebezpečná pro cyklisty svoji hustotou provozu často větších aut, autobusů, svoji špatnou kvalitou zejména u krajnic, kdy se některým narušeným místům na kole musíte vyhýbat. Pro omezenou šířku silnice zde cyklista za sebou často nechtěně vytváří kolonu aut, která jej potom předjíždějí v omezeném čase - o to nebezpečněji. Proto je silnice cyklisty využívána velmi málo, spíše z nouze.

I překročení této silnice je pro cyklisty a pěší problémem, je relativně vhodnější na třech místech.

1. Často je využíván jižní okraj HP u přechodu pro pěší u křižovatky s Božanovskou ulicí, nebo nedaleko, z ulice Václava Špačka na protilehlou cestu do Klánovického lesa.
2. Nejčastěji je využíván přechod na kontaktu katastrálních území pražským městských částí H. Počernice a Běchovice – tzv. Petrův ohyb. **Je v nepříjemné zatáčce silnice** jižně od Xaverova (<http://mapy.cz/s/n9IY>), přesto je hojně užívané cyklisty a chodci, jezdci na koních, cyklisty. pěšími.



Fotografie je několik let stará. Nedávno mladý lesní porost zde oboustranně dorostl až k silnici.

V místě je vyznačena modrá turistická značka KČT. Většina přístupových cest je zde na soukromých pozemcích, dle toho je třeba se chovat.



Přístupové cesty k cyklostezce nejsou kvalitní, jsou úzké, snadno zarůstají a jsou závislé na zhoršeném počasí, jsou spíše vlhké.

V současné době sem je až sem podél silnice od Běchovic dokončovaná II. etapa cyklostezky Běchovice – H. Počernice. Zlepší zde doposud havarijní podmínky přestupu běchovické silnice, založí určité technické zázemí. Dovede sem snadno cykloturisty od Běchovic, ale Ti budou do realizace připravované III. etapy cyklostezky č. 440 zřejmě odkázáni na stávající síť využívaných cest. Často se jedná o cesty na pozemcích v soukromém vlastnictví.

Cyklostezka Běchovice – Horní Počernice, Praha 21 a 14, č. akce 2950054

Účastníci výstavby / Construction participants

INVESTOR / INVESTOR Technická správa komunikací hl. m. Prahy, a.s. Rásovkova 770/8, 110 15 Praha 1 ZASTOUPEN / REPRESENTED Ing. Vít Dobner, externí TDI, tel.: 257 015 111	INFO O STAVĚ / CONSTRUCTION INFO Zahájení výstavby / Start of construction: 4. 10. 2017 Ukončení výstavby / Completion of construction: 31. 6. 2018 Stavební povolení / Construction permit: č.j. UMC21/06104/2017/SU/Kop	ZHOTOVITEL / CONTRACTOR STRABAG a.s. Na Bělidle 198/21, 150 00 Praha 5 Zodpovědná osoba / Person in charge: Ing. Zdeněk Tesář PROJEKTOVÁ DOKUMENTACE / PROJECT DESIGN DOCUMENTATION NOVÁK & PARTNER s.r.o. Perucká 2481/5, 120 00 Praha 2 Zodpovědná osoba / Person in charge: Ing. Jan Vybíhal
--	--	--

Vážení obyvatelé a návštěvníci Prahy, velmi se Vám omlouváme za možné komplikace spojené s touto stavbou.

Apologise to the citizens of and visitors to Prague for any inconvenience in connection with construction.



Pozitivní součástí II. etapy cyklostezky jsou i z obou stran zásadně upravené nájezdy v místě č. 2.



3. Dokončená II. etapa cyklostezky Běchovice – H. Počernice nabídne možnosti další variantu bezpečnějšího přechodu silnice oboustranně viditelného u nedaleké Obalovny firmy Porr a.s., potom i s návazností na možnost klidnějšího pohybu od xaverovské hájenky do Klánovického lesa, i když kvalita cest je na východ od silnice hodně různá.





Cyklostezka zatím skončí II. etapou v údolí těsně před Xaverovským potokem, pokračovat bude podle silnice III etapou také na následující louce.

Smyslem těchto týdnů je vyjednat co nejlepší podmínky na navazujících využívaných ale dlouhodobě velmi nekvalitních návazných cestách v soukromém vlastnictví. Navazujících na budovanou II. etapu cyklostezky.

Pokud jedete na vzdálenější cíle např. v nebo za Klánovickým lesem, je nejlepší využít cyklotrasu č. 8 100 Pražského kola (budoucí č. 50).

Petr Uzel
cyklokoordinátor