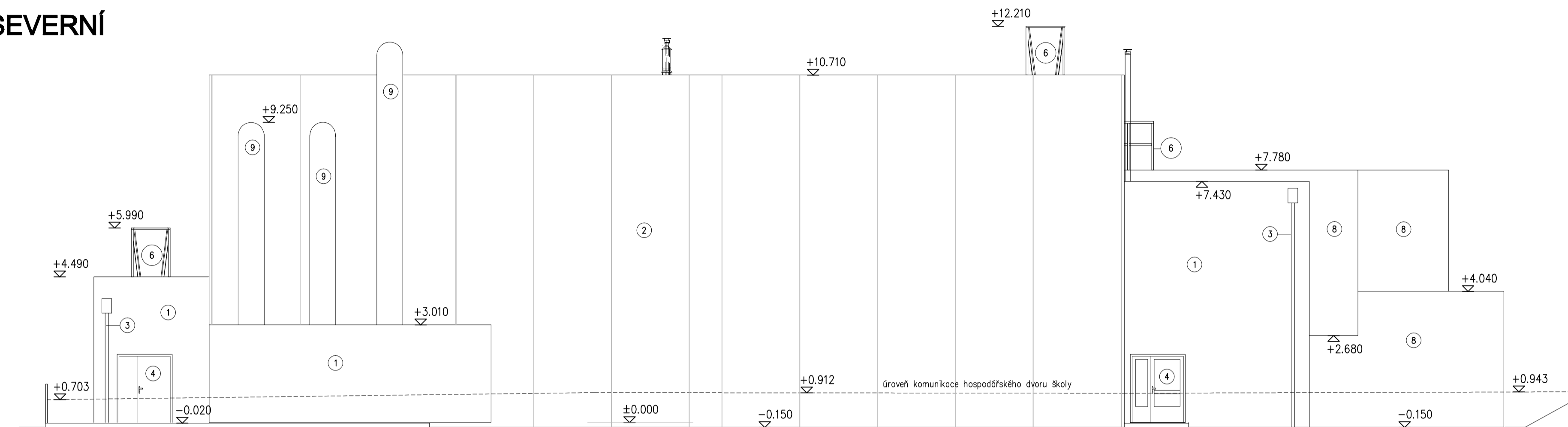
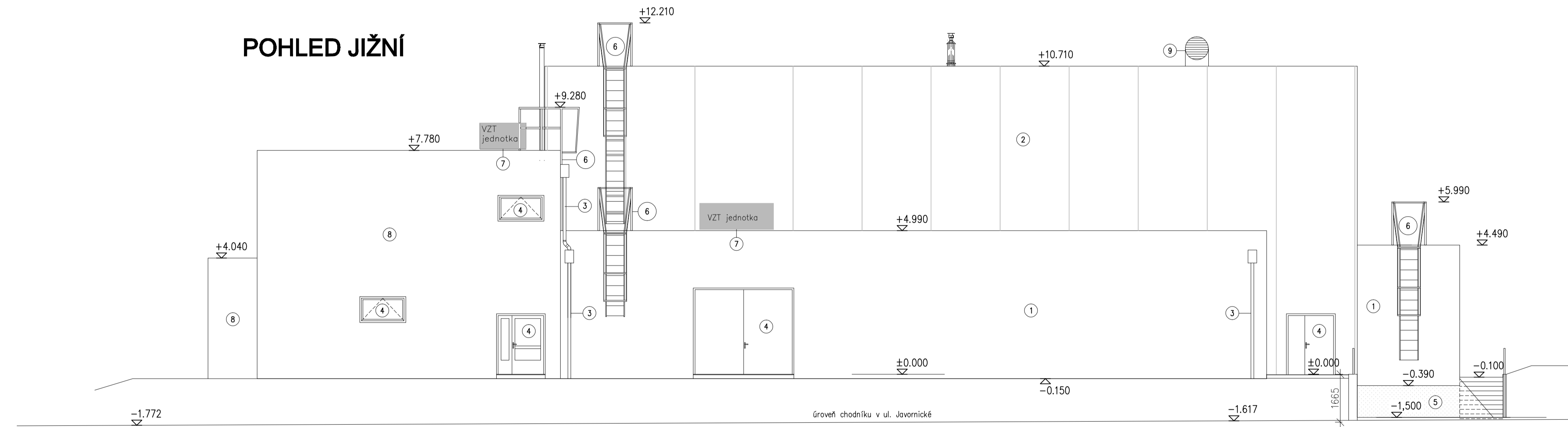


POHLED SEVERNÍ



POHLED JIŽNÍ



LEGENDA MATERIÁLŮ

- ① kontaktní zateplovací systém s probarvenou pastovou fasádní silikonovou omítkou, škrábaná struktura 1,5mm, barva světle šedá
- ② betonový PREFA panel s tmelenými spárkami
- ③ klempířské prvky – parapety, svady, žlaby, oplechování, zkrýtko komínu
materiál: lakovaný Al plech
- ④ ocelové fasádní výplně otvorů zasklené izolačním trojsklem, s přerušeným tepelným mostem, barva RAL 9006
- ⑤ sokl – kontaktní zateplovací systém s tenkovrstvou stěrkovou mozaikovou omítkou
- ⑥ ocelové žřávy zinkované konstrukce, papr. vypalovaný PUR nýtěr
- ⑦ vzduchotechnická exteriérová jednotka
- ⑧ kontaktní zateplovací systém s probarvenou pastovou fasádní silikonovou omítkou, škrábaná struktura 1,5mm, barva tmavě šedá
- ⑨ pozinkované kruhové potrubí VZI, PUR nýtěr

±0,00 = 283,50

GENERALNÍ PROJEKTANT: SPORTOVNÍ PROJEKTY – IČO: 27 06 06 59 AUTOR: ING.ARCH. V. DROBNÝ ING.ARCH. M. KABRIEL		
PROJEKT: SPORTOVNÍ PROJEKTY s.r.o. – IČO: 27 06 06 59 VYPRACOVAL: P. HNILČKA KONTROLA: ING.ARCH. V. DROBNÝ IHP: ING. P. HRUSCHKA		
NÁZEV: TĚLOCVIČNA V ULICI JÍVANSKÁ HORNÍ POČERNICE	DOKUMENTACE: DSP DATUM: 4/2017 ČÁST DOKUM.: D-SO-02.1	
ČÍSLO: SO-02.01 ARCHITEKTONICKÁ A STAVEBNÍ ČÁST	MĚŘÍTKO: 1:100 ČÍSLO PRŮHŘ: 08	
POHLEDY SEVERNÍ A JIŽNÍ		
<small>DOKUMENTACE LZE UŽÍVAT POUZE VE SMYSLU PŘÍLOŽNÉ SMLOUVY O DÍLO. VÝKRES, ČI JEHO ČÁST, MŮŽE BÝT KOPÍROVÁN NEBO JINAK ZPŮSOBEM REPRODUKOVÁN POUZE PO PŘEDCHOZÍM SOUHLASÍ.</small>		