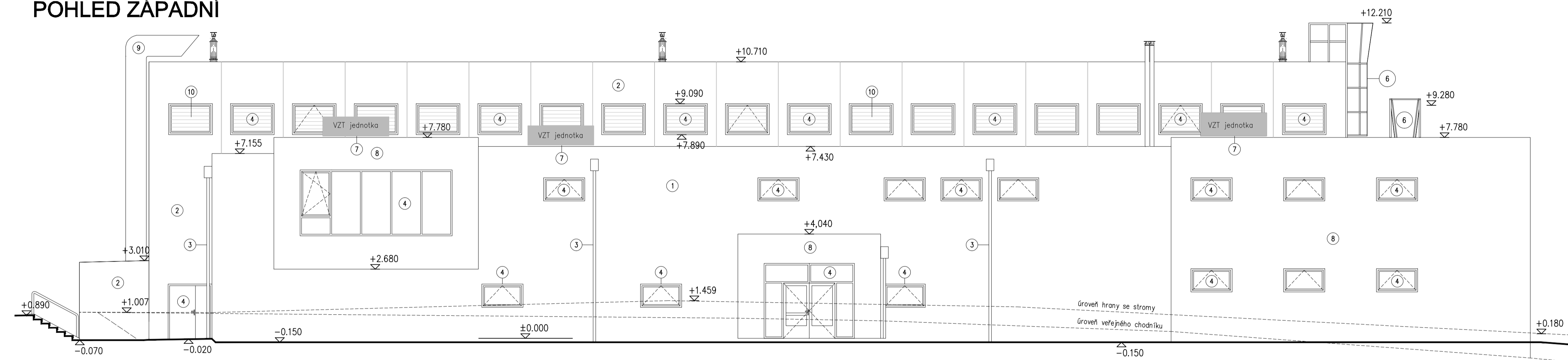
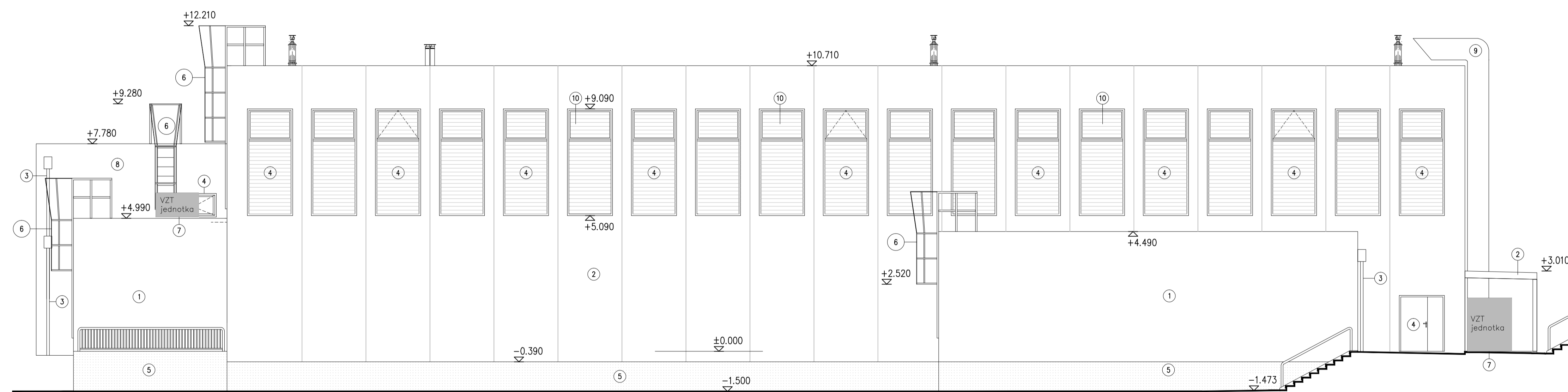


POHLED ZÁPADNÍ




POHLED VÝCHODNÍ



LEGENDA MATERIÁLŮ

- ① kontaktní zateplovací systém s probranou pastovou fasádní silikonovou omítkou, škrábaná struktura 1,5mm, barva světle šedá
- ② betonový PREFA panel s tmelenými spárami
- ③ klempířské prvky – parapety, svody, žlaby, oplechování, zákrytí komínů
- ④ ocelové fasádní výplně otvorů zasklené izolačním trojsklem, s přerušeným tepelným mostem, barva RAL 9006
- ⑤ sokl – kontaktní zateplovací systém s tenkovrstvou stěrkovou mozaikovou omítkou
- ⑥ ocelové žřovně zinkované konstrukce, papř. vypalovaný PUR nátěr
- ⑦ vzduchotechnická exteriérová jednotka
- ⑧ kontaktní zateplovací systém s probranou pastovou fasádní silikonovou omítkou, škrábaná struktura 1,5mm, barva tmavě šedá
- ⑨ pozinkované kruhové potrubí VZT, PUR nátěr
- ⑩ exteriérové lamelové žaluzie

±0,00 = 283,50

| | | |
|---|--|---|
| GENERALNÍ PROJEKTANT: SPORTOVNÍ PROJEKTY – IČO: 27 06 06 59 AUTÓR: ING.ARCH. V. DROBNÝ ING.ARCH. M. KABRIEL | | SPORTOVNÍ PROJEKTY <small>SPRÁVA A. ŠTEJNÝ</small> |
| PROJEKT SPORTOVNÍ PROJEKTY s.r.o. – IČO: 27 06 06 59 VYPRACOVAL: P. HNILČKA KONTROLA: ING.ARCH. V. DROBNÝ MÍSTNÍ: ING. P. HRUŠČIKA | |  |
| TĚLOCVIČNA V ULICI JÍVANSKÁ HORNÍ POČERNICE | | DOKUMENTACE: DSP DATUM: 4/2017 ČÁST DOKUM.: D-SO-02.1 |
| SO-02.01 ARCHITEKTONICKÁ A STAVEBNÍ ČÁST | | MĚŘÍTKO: 1:100 OSLOUŠENÍ: 09 |
| POHLEDY ZÁPADNÍ A VÝCHODNÍ | | |
| <small>DOKUMENTACE LÉZLŮNÍ PRÁZE VE SMĚRU PŘESNĚ SHODNĚ S ÚDAJI VÝKRES. DĚLŮ ČASŮ NĚJDE BYT VOPROVNĚNÍ NEBO JINÝM ZPŮSOBEM NEJEDNÁJÍCÍM POUZE PO PŘELOŽENÍ SOUHLASÍ</small> | | |