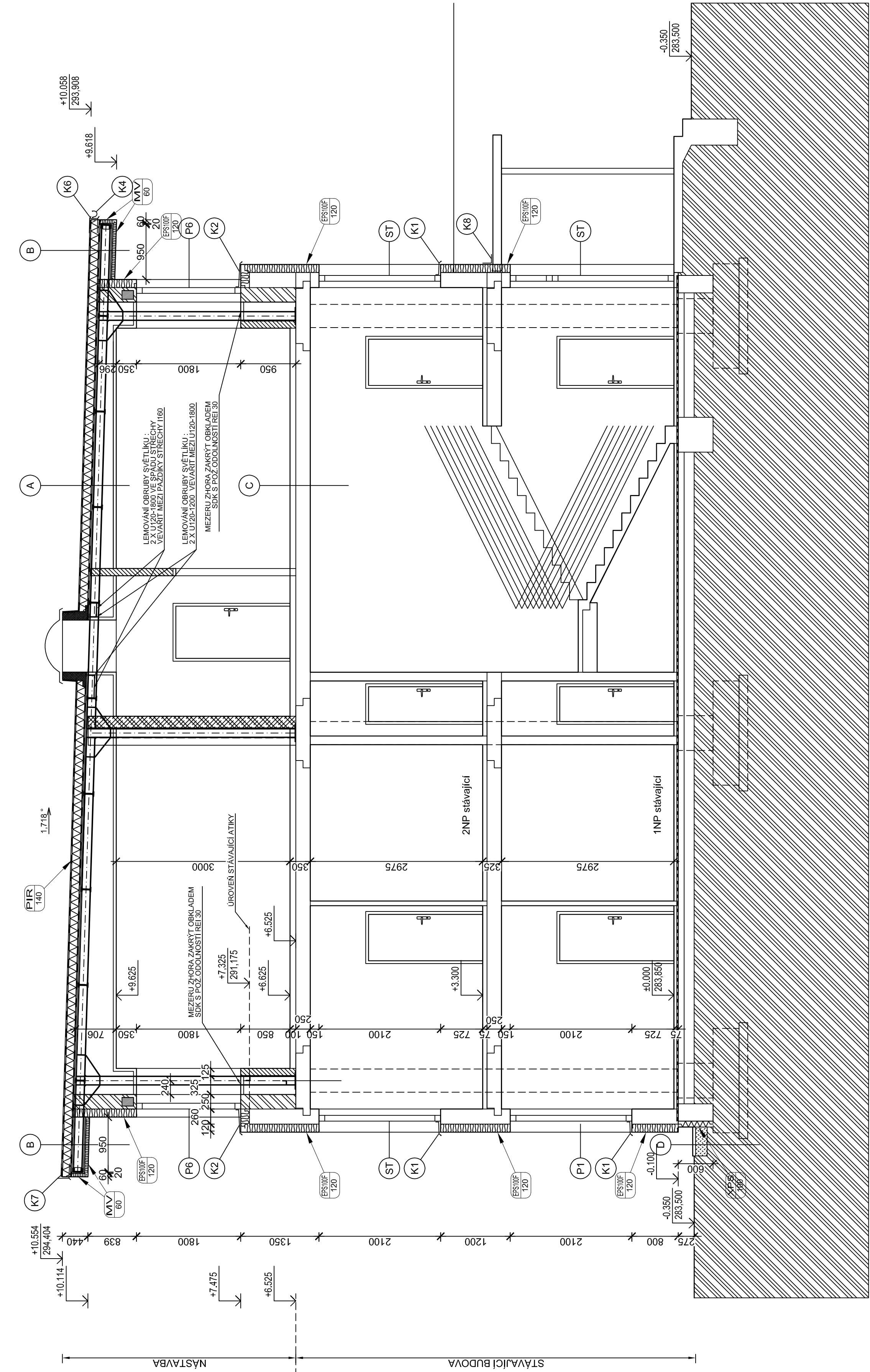
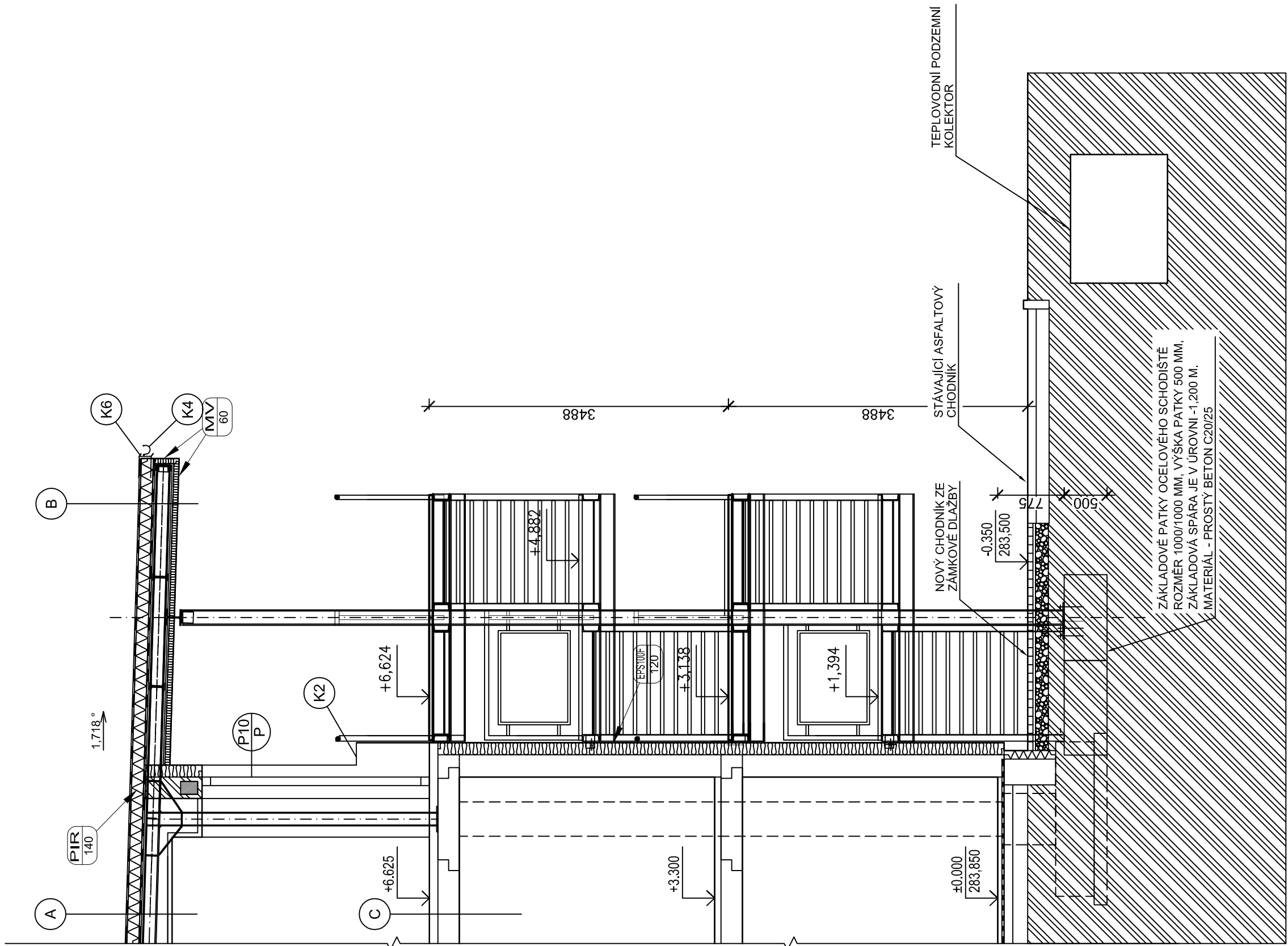


Řez B-B'

Řez A-A'



LEGENDA ŽDIVO

- STĚNÁVACÍ ŽDIVO
- OBVODOVÉ ŽDIVO = ZAVĚŠENÉ KERAMICKÉ PANELE TL. 280 MM
- ZDĚNÉ PRÍČKY TL. 100 A 150 MM
- OBVODOVÉ ŽDIVO 300 Z PORCELOVÝCH TVÁŘNIC P-600 NA TENKOVSTVOU ZDICI MALTU TL. 250 MM + KONKRETNÍ ZATEPLOVACÍ SYSTÉM ETICS, IZOLANT EPS 100F, TL. 140 MM, SE SOUCINITELEM TEPELNÉ VODIVOSTI  $\lambda \leq 0,037$  W/mK
- VNITŘNÍ PRÍČKY A OBEZDÍVKY NOSNÉ OCELOVÉ KONSTRUKCE Z PRÍČKOVÝCH CHIEL TL. 115 MM P-D NA MVC 5,0
- VNITŘNÍ PRÍČKY UČEBEN AKU CHIEL TL. 190 MM P-D NA MVC 5,0. POŽADOVANÁ HODNOTA ZVUKOVÉHO ÚTLUMU PRÍČKY R<sub>w</sub>  $\geq 52$  Db
- VNITŘNÍ PRÍČKY UČEBEN AKU CHIEL TL. 190 MM P-D NA MVC 5,0 SE SOUDNÝMI KAPKOVÝMI PRÍČKAMI TL. 125 MM NA MVC 5,0 SE IZOLACÍ 2 X DESEK SXK TL. 125 MM NA CV PROFILY 75+ POŽADOVANÁ HODNOTA ZVUKOVÉHO ÚTLUMU PRÍČKY R<sub>w</sub>  $\geq 57$  Db

NAVRŽENÁ IZOLACE

TLoustka izolace

- Skladba (A)**
  - střešní krytina z PVC-p pásů min.tl.1,5 mm svarovaná, kovená do trapézového plechu
  - tepelná izolace ze střešních desek PIR, celková tl. 140 mm , kovená do trapézového plechu
  - parozábrana z asfaltových pásů z SBS modifikovaného asfaltu
  - ocelový trapézový plech na nosné konstrukci střechy z ocelových válcovaných profilů - viz oddíl D112 Stavební konstrukční část
  - podhled sádkartónový hladký, s požární odolností REI 30
- Skladba (B)**
  - střešní krytina z PVC-p pásů min.tl.1,5 mm svarovaná, kovená do trapézového plechu
  - tepelná izolace ze střešních desek PIR, celková tl. 140 mm , kovená do trapézového plechu
  - parozábrana z asfaltových pásů z SBS modifikovaného asfaltu
  - ocelový trapézový plech na nosné konstrukci střechy z ocelových válcovaných profilů - viz oddíl D112 Stavební konstrukční část
  - obklad spodního lce přesahu střechy a jeho čala = cementovláknitá desky min. tl. 20 mm zavěšené na roštu z CD profilu
  - kontaktní zateplovací systém ETICS s tepelnou izolací z desek z minerální vlny tl.60 mm lepené a kovené k podkladu
- Skladba (C)**
  - plovoucí podlaha tl. 100 mm
  - stěnávací stropní železobetonový panel tl. 250 mm
- Skladba (D)**
  - okapový chodník z betonových dlaždic 500/500/50 Mladených ve spádu min 3% od budovy
  - cementová stabilizace tl. 150 mm