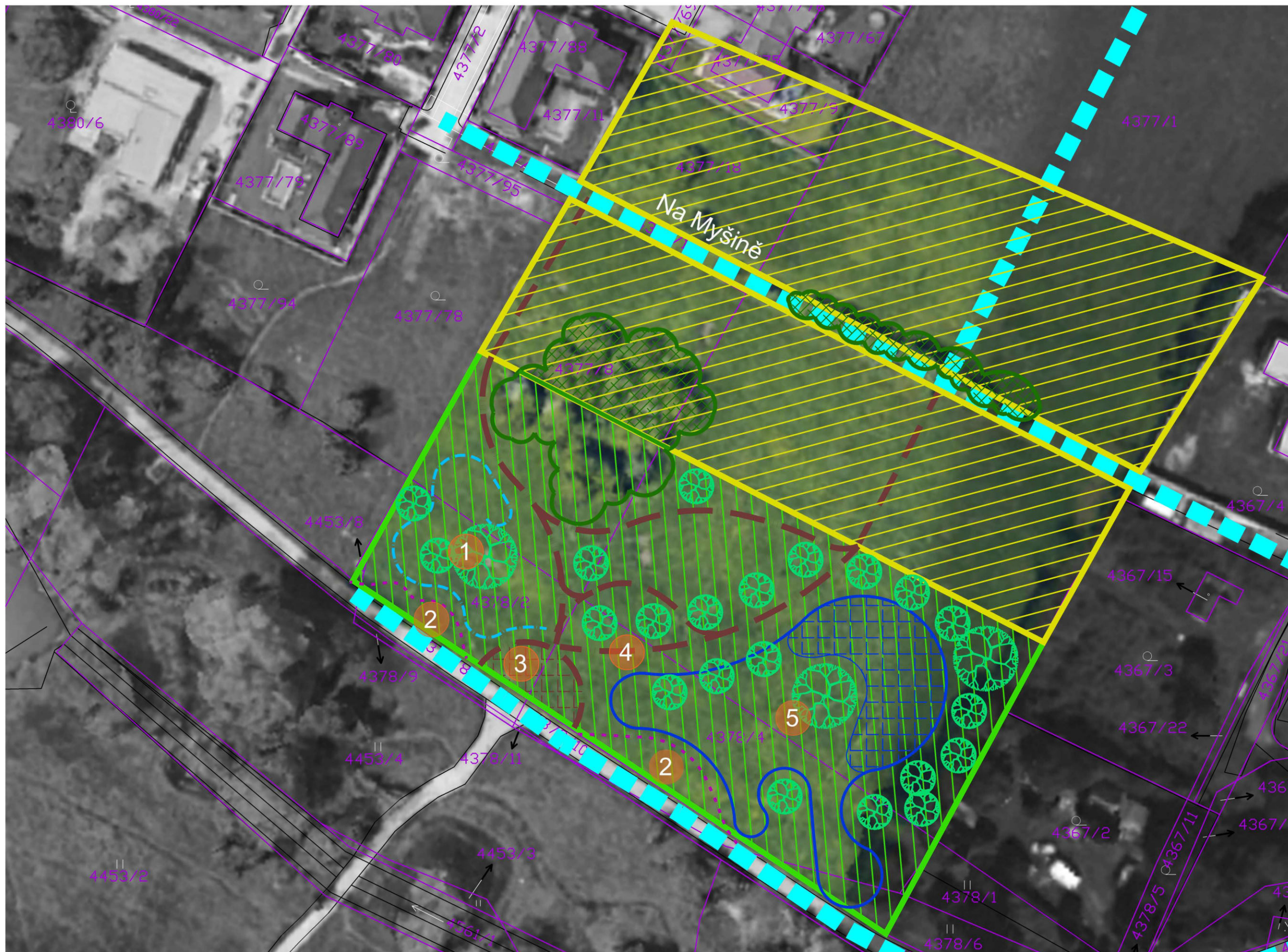


VPS 21/SR/25
Horní Počernice - areál volného času - U Svépravických rybníků

LEGENDA

-  funkční plocha dle ÚP: SO1,3
-  funkční plocha dle ÚP: OB
-  navrhovaná nová či upravovaná komunikace v režimu obytná zóna (funkční skupina D)
-  navrhovaná nová či upravovaná komunikace v režimu pěší stezka
-  odpočinková plocha polozpevněná
-  dětské přírodní hřiště, cca 230m2
-  skate park se zpevněnou plochou, cca 450 m2
-  cyklo trail
-  stávající vzrostlá zeleň - ponechat v místě funkční plochy SO1,3
-  stávající vzrostlá zeleň - zrušit v místě funkční plochy OB
-  nové stromy



GENERÁLNÍ PROJEKTANT
ARCHIDE CZ s.r.o., Hvoždanská 3, Praha 4, 148 01
Hvoždanská 3, Praha 4, 148 01
info@archide.cz, www.archide.cz
ODPOVĚDNÝ PROJEKTANT
ing.arch. Radim Palkovský

DATUM 11/2023	MĚRÍTKO 1:—
ČÍSLO VÝKRESU alternativa 02 - 000	

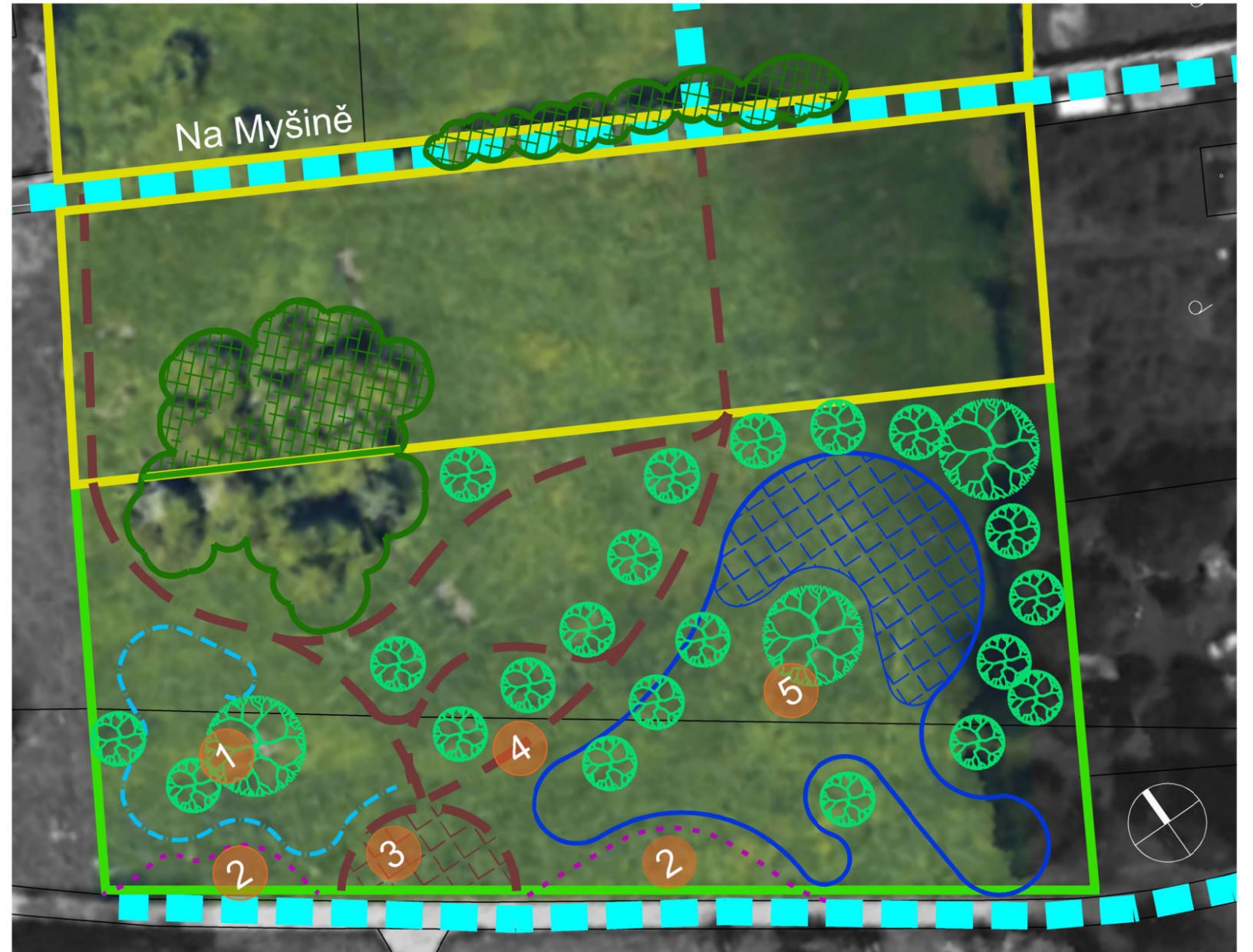
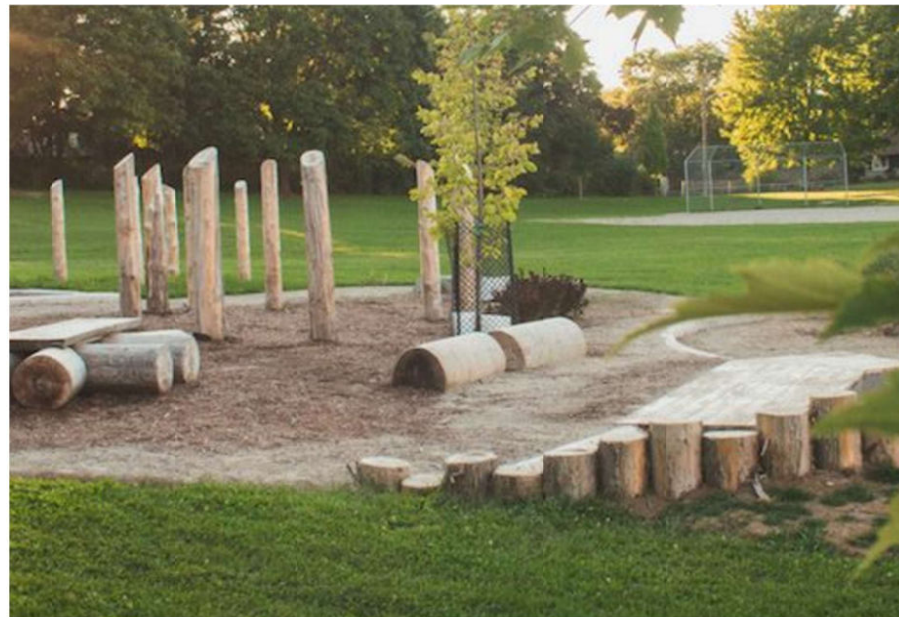
NÁZEV VÝKRESU
VPS 21/SR/25 Horní Počernice
areál volného času
U Svépravických rybníků

1 Koncepce veřejného prostoru: dětské hřiště

VPS 21/SR/25
Horní Počernice - areál volného času - U Svěpravických rybníků

LEGENDA

-  navrhovaná nová či upravovaná komunikace v režimu obytná zóna (funkční skupina D)
-  navrhovaná nová či upravovaná komunikace v režimu pěší stezka
-  odpočinková plocha polozpevněná
-  dětské přírodní hřiště, cca 230m2
-  skate park se zpevněnou plochou, cca 450 m2
-  cyklo trail
-  stávající vzrostlá zeleň - ponechat v místě funkční plochy SO1,3
-  stávající vzrostlá zeleň - zrušit v místě funkční plochy OB
-  nové stromy



GENERÁLNÍ PROJEKTANT
ARCHIDE CZ s.r.o., Hvoždanská 3, Praha 4, 148 01
Hvoždanská 3, Praha 4, 148 01
info@archide.cz, www.archide.cz
ODPOVĚDNÝ PROJEKTANT
ing.arch. Radim Palkovský

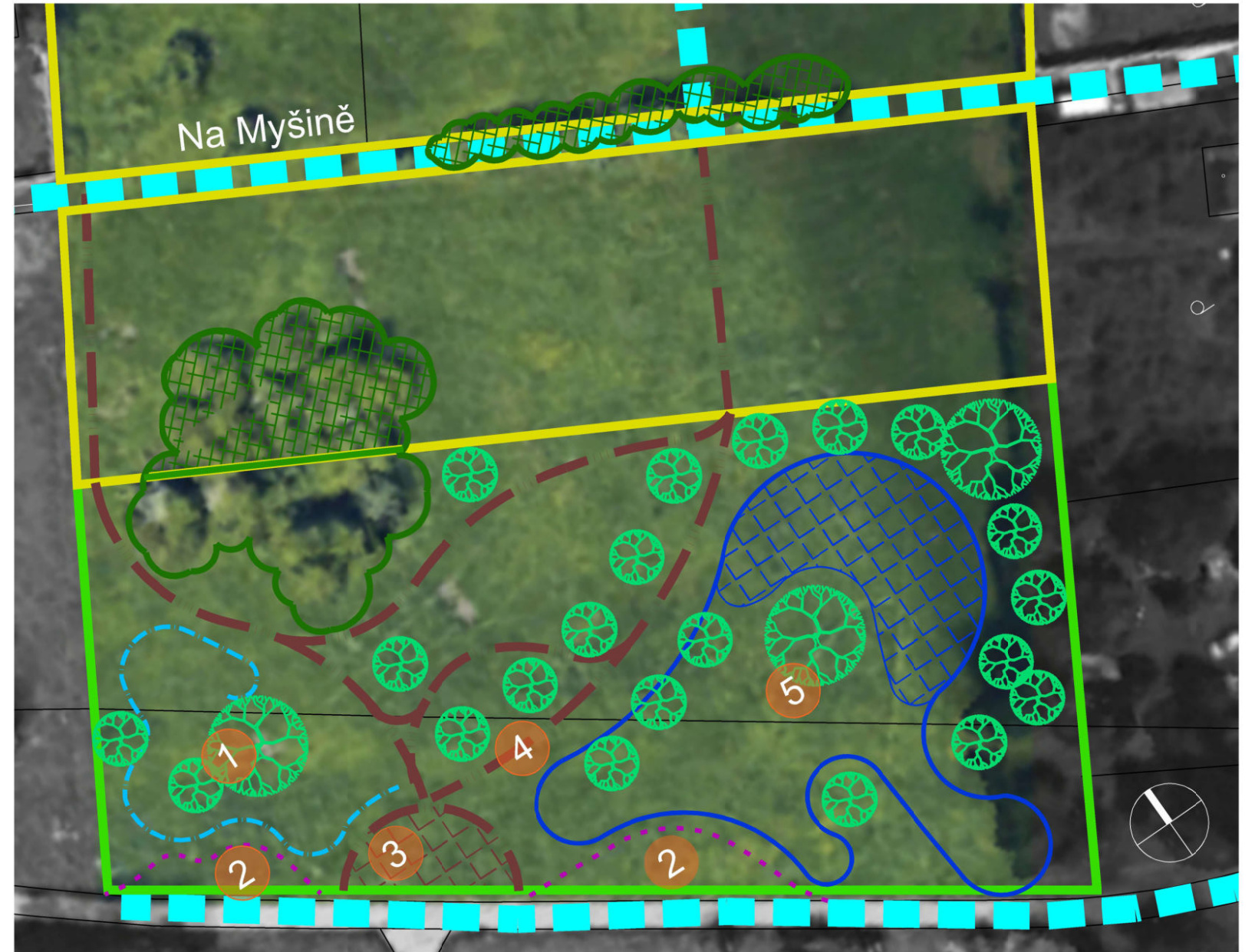
DATUM 11/2023 MĚŘÍTKO 1:—
ČÍSLO VÝKRESU
alternativa 02 - 001

NÁZEV VÝKRESU
VPS 21/SR/25 Horní Počernice
areál volného času
U Svěpravických rybníků

VPS 21/SR/25
Horní Počernice - areál volného času - U Svěpravických rybníků

LEGENDA

-  navrhovaná nová či upravovaná komunikace v režimu obytná zóna (funkční skupina D)
-  navrhovaná nová či upravovaná komunikace v režimu pěší stezka
-  odpočinková plocha polozpevněná
-  dětské přírodní hřiště, cca 230m2
-  skate park se zpevněnou plochou, cca 450 m2
-  cyklo trail
-  stávající vzrostlá zeleň - ponechat v místě funkční plochy SO1,3
-  stávající vzrostlá zeleň - zrušit v místě funkční plochy OB
-  nové stromy



GENERÁLNÍ PROJEKTANT
ARCHIDE CZ s.r.o., Hvoždanská 3, Praha 4, 148 01
Hvoždanská 3, Praha 4, 148 01
info@archide.cz, www.archide.cz
ODPOVĚDNÝ PROJEKTANT
ing.arch. Radim Palkovský

DATUM 11/2023	MĚŘÍTKO 1:—
ČÍSLO VÝKRESU alternativa 02 - 002	

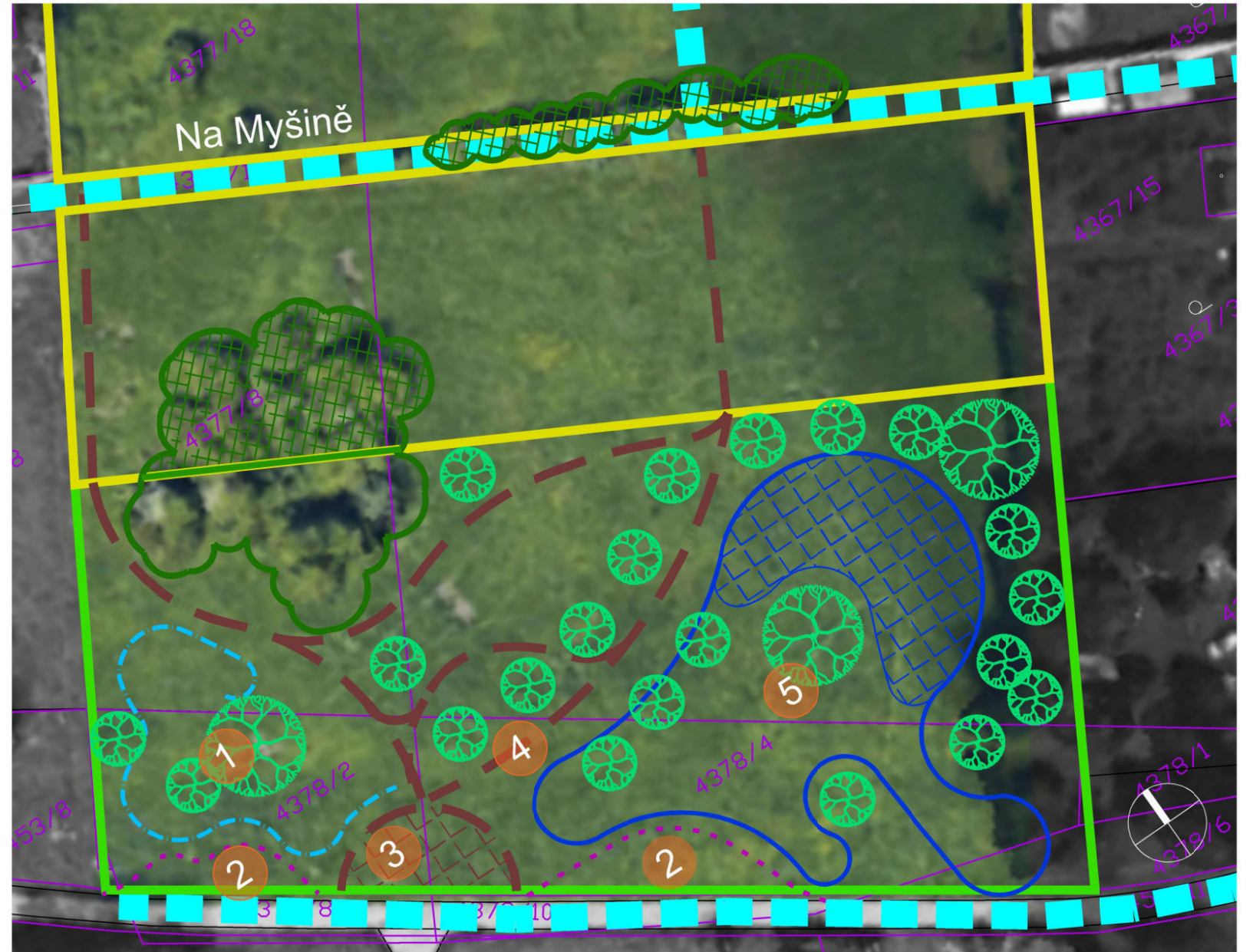
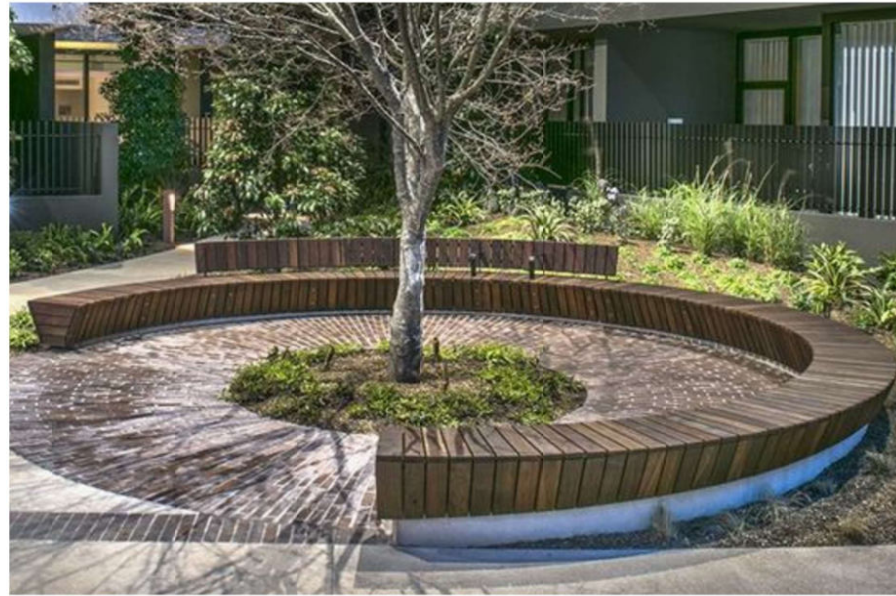
NÁZEV VÝKRESU
VPS 21/SR/25 Horní Počernice
areál volného času
U Svěpravických rybníků

3 Koncepcie veřejného prostoru: "křižovatka-odpočinková plocha"

VPS 21/SR/25
Horní Počernice - areál volného času - U Svěpravických rybníků

LEGENDA

-  navrhovaná nová či upravovaná komunikace v režimu obytná zóna (funkční skupina D)
-  navrhovaná nová či upravovaná komunikace v režimu pěší stezka
-  odpočinková plocha polozpevněná
-  dětské přírodní hřiště, cca 230m2
-  skate park se zpevněnou plochou, cca 450 m2
-  cyklo trail
-  stávající vzrostlá zeleň - ponechat v místě funkční plochy SO1,3
-  stávající vzrostlá zeleň - zrušit v místě funkční plochy OB
-  nové stromy



GENERÁLNÍ PROJEKTANT
ARCHIDE CZ s.r.o., Hvoždanská 3, Praha 4, 148 01
Hvoždanská 3, Praha 4, 148 01
info@archide.cz, www.archide.cz
ODPOVĚDNÝ PROJEKTANT
ing.arch. Radim Palkovský

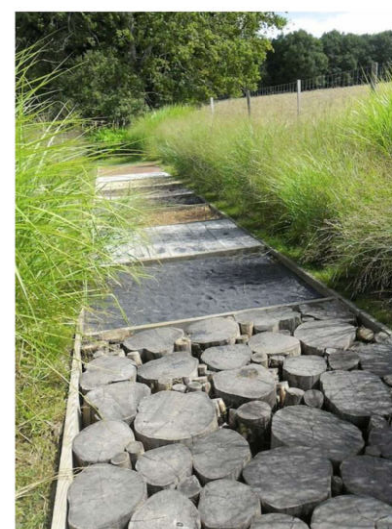
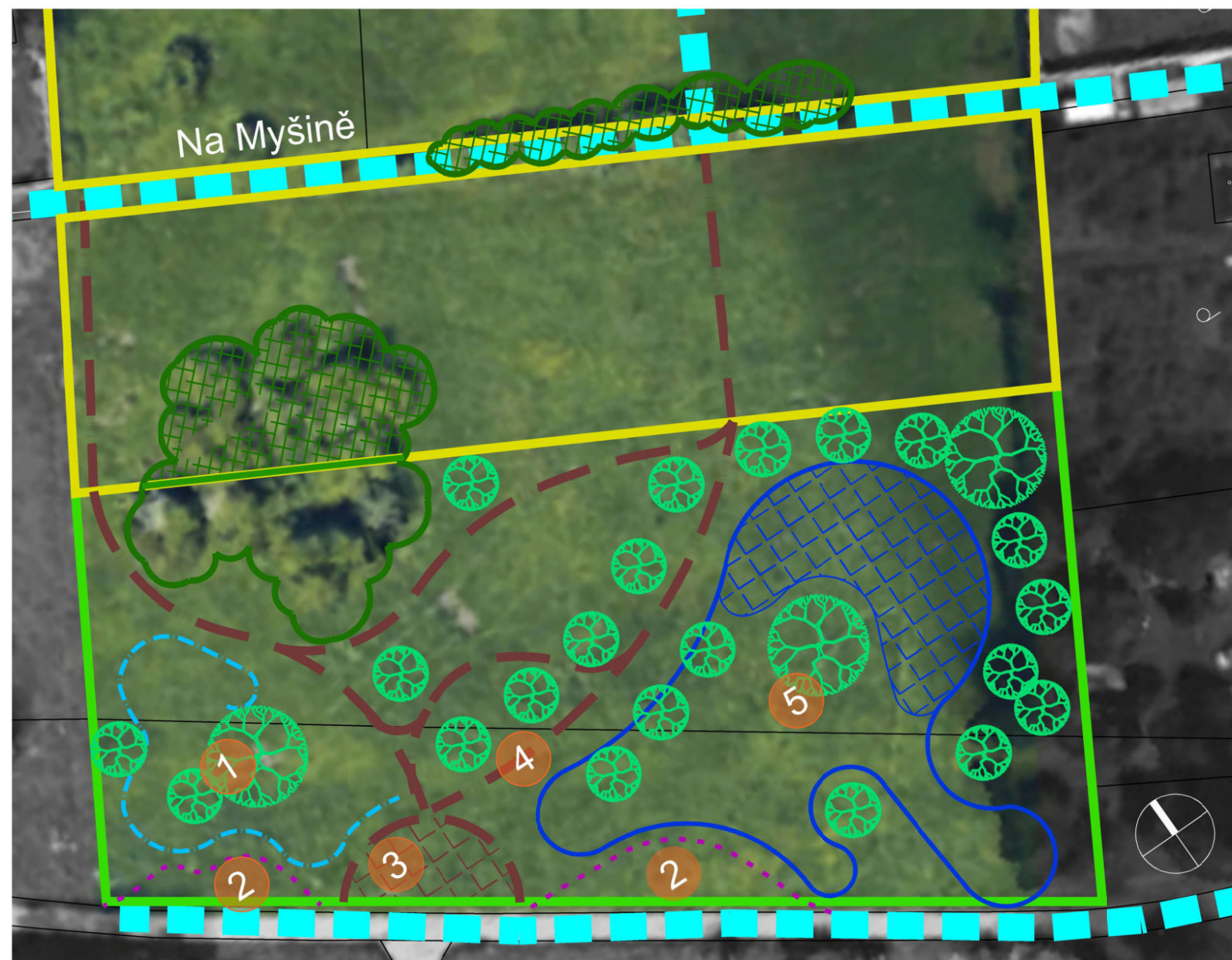
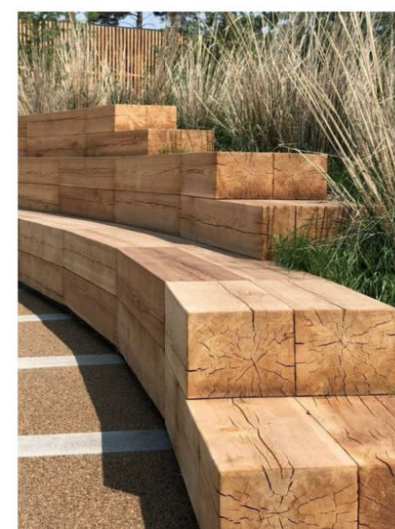
DATUM 11/2023	MĚŘÍTKO 1:—
ČÍSLO VÝKRESU alternativa 02 - 003	

NÁZEV VÝKRESU
VPS 21/SR/25 Horní Počernice
areál volného času
U Svěpravických rybníků

VPS 21/SR/25
Horní Počernice - areál volného času - U Svěpravických rybníků

LEGENDA

-  navrhovaná nová či upravovaná komunikace v režimu obytná zóna (funkční skupina D)
-  navrhovaná nová či upravovaná komunikace v režimu pěší stezka
-  odpočinková plocha polozpevněná
-  dětské přírodní hřiště, cca 230m2
-  skate park se zpevněnou plochou, cca 450 m2
-  cyklo trail
-  stávající vzrostlá zeleň - ponechat v místě funkční plochy SO1,3
-  stávající vzrostlá zeleň - zrušit v místě funkční plochy OB
-  nové stromy



GENERÁLNÍ PROJEKTANT
ARCHIDE CZ s.r.o., Hvoždanská 3, Praha 4, 148 01
Hvoždanská 3, Praha 4, 148 01
info@archide.cz, www.archide.cz
ODPOVĚDNÝ PROJEKTANT
ing.arch. Radim Palkovský

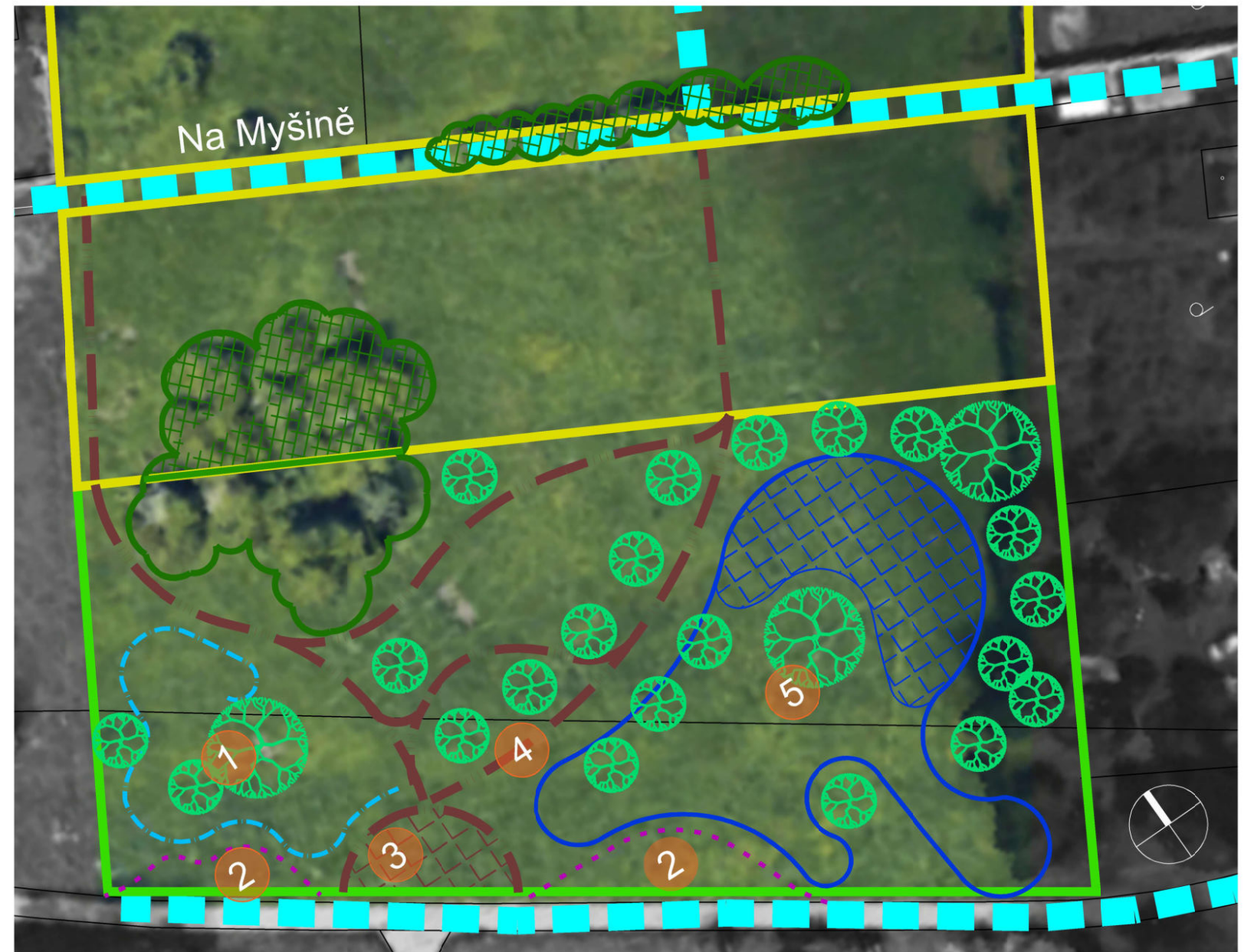
DATUM 11/2023 MĚŘÍTKO 1:—
ČÍSLO VÝKRESU
alternativa 02 - 004

NÁZEV VÝKRESU
VPS 21/SR/25 Horní Počernice
areál volného času
U Svěpravických rybníků

VPS 21/SR/25
Horní Počernice - areál volného času - U Svěpravických rybníků

LEGENDA

-  navrhovaná nová či upravovaná komunikace v režimu obytná zóna (funkční skupina D)
-  navrhovaná nová či upravovaná komunikace v režimu pěší stezka
-  odpočinková plocha polozpevněná
-  dětské přírodní hřiště, cca 230m2
-  skate park se zpevněnou plochou, cca 450 m2
-  cyklo trail
-  stávající vzrostlá zeleň - ponechat v místě funkční plochy SO1,3
-  stávající vzrostlá zeleň - zrušit v místě funkční plochy OB
-  nové stromy



GENERÁLNÍ PROJEKTANT
ARCHIDE CZ s.r.o., Hvoždanská 3, Praha 4, 148 01
Hvoždanská 3, Praha 4, 148 01
info@archide.cz, www.archide.cz
ODPOVĚDNÝ PROJEKTANT
ing.arch. Radim Palkovský

DATUM 11/2023 MĚŘÍTKO 1:—
ČÍSLO VÝKRESU
alternativa 02 - 005

NÁZEV VÝKRESU
VPS 21/SR/25 Horní Počernice
areál volného času
U Svěpravických rybníků