

# REKONSTRUKCE DĚTSKÉHO HŘIŠTĚ SPOJENCŮ

KLIENT : ÚMČ Praha 20

STUPEŇ PD : KONCEPČNÍ NÁVRH - VAR. F

DATUM : březen 2026

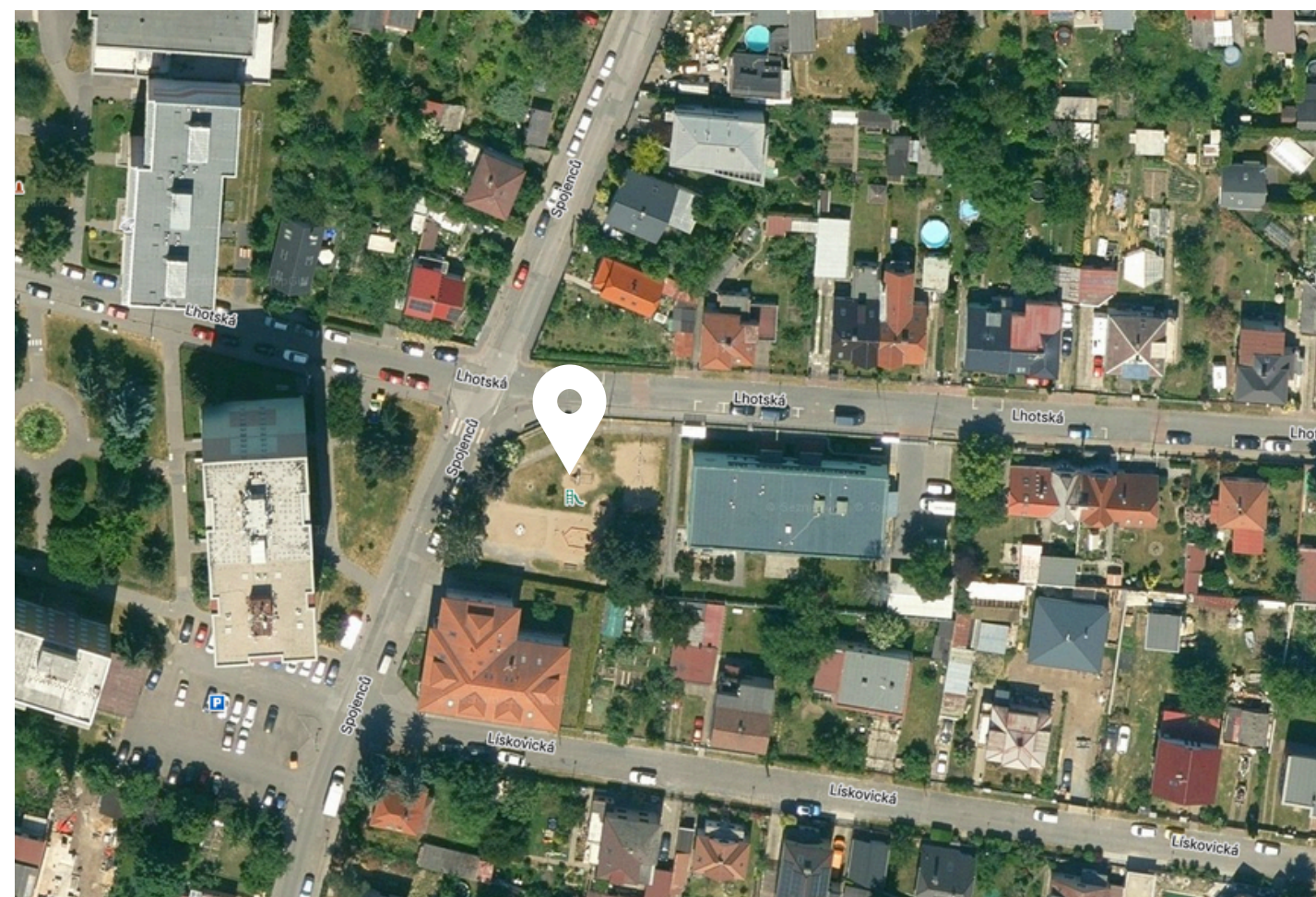
# IDENTIFIKAČNÍ ÚDAJE

NÁZEV STAVBY	Rekonstrukce dětského hřiště Spojenců
LOKALITA	Praha [554782] k.ú. Horní Počernice [643777] parc. č. 2973/5
OBJEDNAVATEL	Úřad městské části Praha 20 Jívanská 647 193 00 Praha 9
AUTOR NÁVRHU	Marek Šulc
STUPEŇ PD	KONCEPČNÍ NÁVRH - VAR. F
DATUM	březen 2026

# ŠIRŠÍ VZTAHY



# STÁVAJÍCÍ STAV



# STÁVAJÍCÍ STAV



# ZÁMĚR

- Cílem projektu je revitalizace a modernizace stávajícího dětského hřiště v ulici Spojenců na území městské části Praha 20. Návrh reaguje na současný stav prostoru, který již částečně nevyhovuje požadavkům na bezpečnost, funkčnost ani herní atraktivitu. Záměrem je vytvořit přehledný, bezpečný a vizuálně atraktivní herní prostor, který bude podporovat pohybové aktivity dětí různých věkových kategorií a zároveň nabídne kvalitní pobytové prostředí pro jejich doprovod. Projekt zahrnuje odstranění části stávajících nevyhovujících povrchů a jejich nahrazení moderními dopadovými plochami s vyšší bezpečností a komfortem užívání.
- Herní prostor je koncipován jako tematicky laděné hřiště inspirované vodním a přírodním prostředím. Dominantním prvkem je herní objekt ve tvaru velryby doplněný mlžící tryskou, která přináší dětem nový herní zážitek zejména během letních měsíců. Herní kompozici doplňují terénní prvky z EPDM ve formě polokoulí různých velikostí, které podporují balanční pohyb, přirozené přelézání a rozvoj koordinace. Grafické prvky v dopadových plochách dále rozvíjejí tematiku prostředí a přispívají k hravému
- Součástí návrhu jsou také klasické herní prvky pro různé typy aktivit, jako je portálová houpačka, kolotoč, pružinová houpadla či herní sestava se skluzavkou. Důležitým prvkem zůstává pískoviště, které je navrženo z masivních akátových kúlů a poskytuje prostor pro kreativní hru menších dětí. Herní vybavení je doplněno tematickým herním panelem a prvkem ve formě objevitelské lodi, který podporuje fantazijní hru a sociální interakci mezi dětmi. Dopadové plochy jsou řešeny kombinací litého EPDM povrchu, dřevní štěpky a pískové plochy, čímž vzniká bezpečné a vizuálně členité prostředí.
- Návrh zároveň pracuje s úpravou okolního prostoru a doplněním mobiliáře. Součástí řešení jsou nové lavičky s opěrkou, stojany na kola, odpadkové koše, nádoba na uskladnění hraček a návštěvní řád. Pro zvýšení komfortu pobytu je navržena stínící konstrukce s textilní plachtou, která poskytne ochranu před sluncem zejména v prostoru pískoviště. Projekt dále zachovává a doplňuje stávající zeleň, přičemž travnaté plochy a hybridní trávník pomáhají zjemnit charakter prostoru a přirozeně propojují jednotlivé herní zóny. Výsledkem je harmonický veřejný prostor, který podporuje aktivní trávení volného času a zároveň respektuje charakter okolní zástavby.



# INSPIRACE



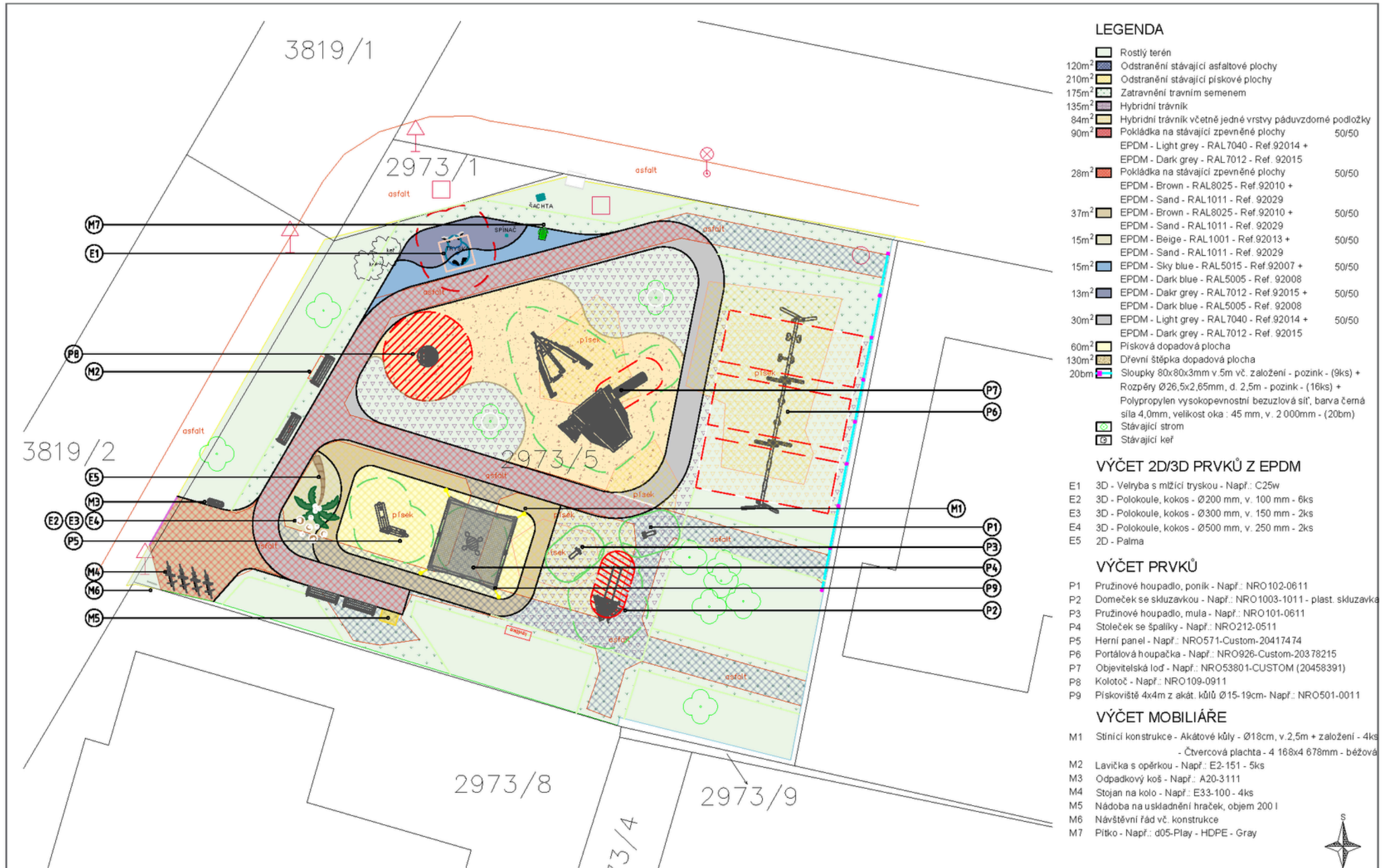
# INSPIRACE



# INSPIRACE



# NOVÝ STAV



## LEGENDA

- 120m<sup>2</sup> Rostlý terén
- 210m<sup>2</sup> Odstranění stávající asfaltové plochy
- 175m<sup>2</sup> Odstranění stávající pískové plochy
- 175m<sup>2</sup> Zatravnění travním semenem
- 135m<sup>2</sup> Hybridní trávník
- 84m<sup>2</sup> Hybridní trávník včetně jedné vrstvy páduvzdorné podložky
- 90m<sup>2</sup> Pokládka na stávající zpevněné plochy 50/50
  - EPDM - Light grey - RAL 7040 - Ref. 92014 +
  - EPDM - Dark grey - RAL 7012 - Ref. 92015
- 28m<sup>2</sup> Pokládka na stávající zpevněné plochy 50/50
  - EPDM - Brown - RAL 8025 - Ref. 92010 +
  - EPDM - Sand - RAL 1011 - Ref. 92029
- 37m<sup>2</sup> Pokládka na stávající zpevněné plochy 50/50
  - EPDM - Brown - RAL 8025 - Ref. 92010 +
  - EPDM - Sand - RAL 1011 - Ref. 92029
- 15m<sup>2</sup> Pokládka na stávající zpevněné plochy 50/50
  - EPDM - Beige - RAL 1001 - Ref. 92013 +
  - EPDM - Sand - RAL 1011 - Ref. 92029
- 15m<sup>2</sup> Pokládka na stávající zpevněné plochy 50/50
  - EPDM - Sky blue - RAL 5015 - Ref. 92007 +
  - EPDM - Dark blue - RAL 5005 - Ref. 92008
- 13m<sup>2</sup> Pokládka na stávající zpevněné plochy 50/50
  - EPDM - Dark grey - RAL 7012 - Ref. 92015 +
  - EPDM - Dark blue - RAL 5005 - Ref. 92008
- 30m<sup>2</sup> Pokládka na stávající zpevněné plochy 50/50
  - EPDM - Light grey - RAL 7040 - Ref. 92014 +
  - EPDM - Dark grey - RAL 7012 - Ref. 92015
- 60m<sup>2</sup> Písková dopadová plocha
- 130m<sup>2</sup> Dřevní štěpka dopadová plocha
- 20bm Sloupky 80x80x3mm v. 5m vč. založení - pozink - (9ks) +  
Rozpěry Ø26,5x2,65mm, d. 2,5m - pozink - (16ks) +  
Polypropylen vysokopevnostní bezuzlová síť, barva černá  
síla 4,0mm, velikost oka : 45 mm, v. 2 000mm - (20bm)
- Stávající strom
- Stávající keř

## VÝČET 2D/3D PRVKŮ Z EPDM

- E1 3D - Velryba s mlžící tryskou - Např.: C25w
- E2 3D - Polokoule, kokos - Ø200 mm, v. 100 mm - 6ks
- E3 3D - Polokoule, kokos - Ø300 mm, v. 150 mm - 2ks
- E4 3D - Polokoule, kokos - Ø500 mm, v. 250 mm - 2ks
- E5 2D - Palma

## VÝČET PRVKŮ

- P1 Pružinové houpadlo, ponik - Např.: NRO102-0611
- P2 Domeček se skluzavkou - Např.: NRO1003-1011 - plast. skluzavka
- P3 Pružinové houpadlo, mula - Např.: NRO101-0611
- P4 Stoleček se špalíky - Např.: NRO212-0511
- P5 Herní panel - Např.: NRO571-Custom-20417474
- P6 Portálová houpačka - Např.: NRO926-Custom-20378215
- P7 Objevitelská loď - Např.: NRO53801-CUSTOM (20458391)
- P8 Kolotoč - Např.: NRO109-0911
- P9 Pískoviště 4x4m z akát. kůlů Ø15-19cm- Např.: NRO501-0011

## VÝČET MOBILIÁŘE

- M1 Stínící konstrukce - Akátové kůly - Ø18cm, v. 2,5m + založení - 4ks  
- Čtvercová plachta - 4 168x4 678mm - béžová
- M2 Lavička s opěrkou - Např.: E2-151 - 5ks
- M3 Odpadkový koš - Např.: A20-3111
- M4 Stojan na kolo - Např.: E33-100 - 4ks
- M5 Nádoba na uskladnění hraček, objem 200 l
- M6 Návštěvní řád vč. konstrukce
- M7 Pítka - Např.: d05-Play - HDPE - Gray



Název projektu Rekonstrukce dětského hřiště - Bramborárna KOORDINAČNÍ SITUAČNÍ VÝKRES	Místo stavby Parc. č.: 2973/5 Obec: Praha [554782] Katastrální území: Horní Počernice [643777]	Investor ÚMČ Praha 20 Jívanská 647 193 00 Praha 9	Měřítko 1:200	Vypracoval / Datum Marek Šulc / 12.03.2026 Projekt číslo SV25_105f
---	---	--	------------------	---

# NÁVRH

VYBAVENÍ



P1 Pružinové houpadlo, poník



P2 Domeček se skluzavkou



P3 Pružinové houpadlo, mula



P4 Stoleček se špalíky



P6 Portálová houpačka



P5 Herní panel



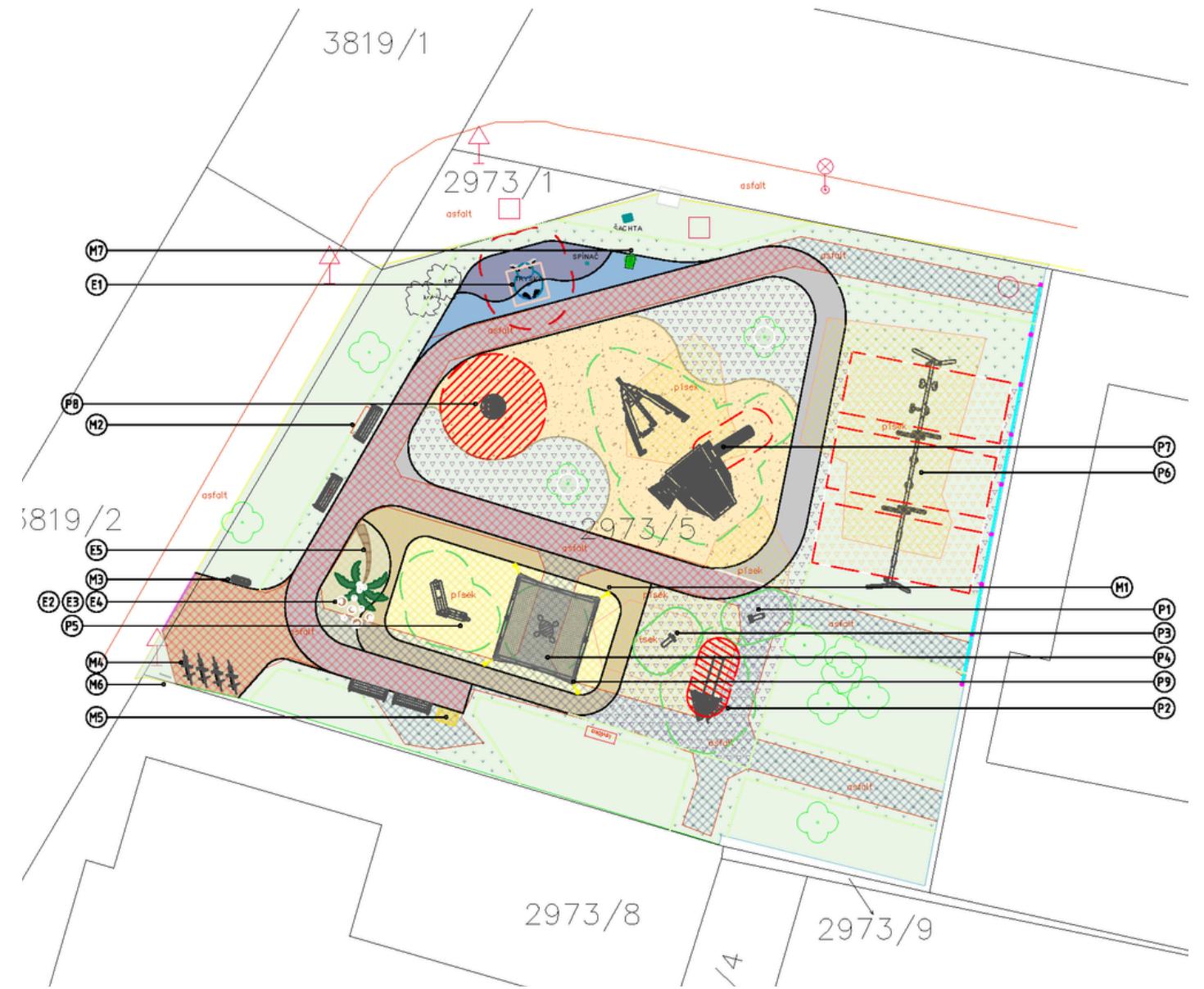
P7 Objevitelská loď



P8 Kolotoč



P9 Pískoviště



# NÁVRH

DOPLŇKOVÉ VYBAVENÍ



M2 Lavička s opěrkou



M1 Stínící konstrukce



M3 Odpadkový koš



M4 Stojan na kolo



M6 Návštěvní řád



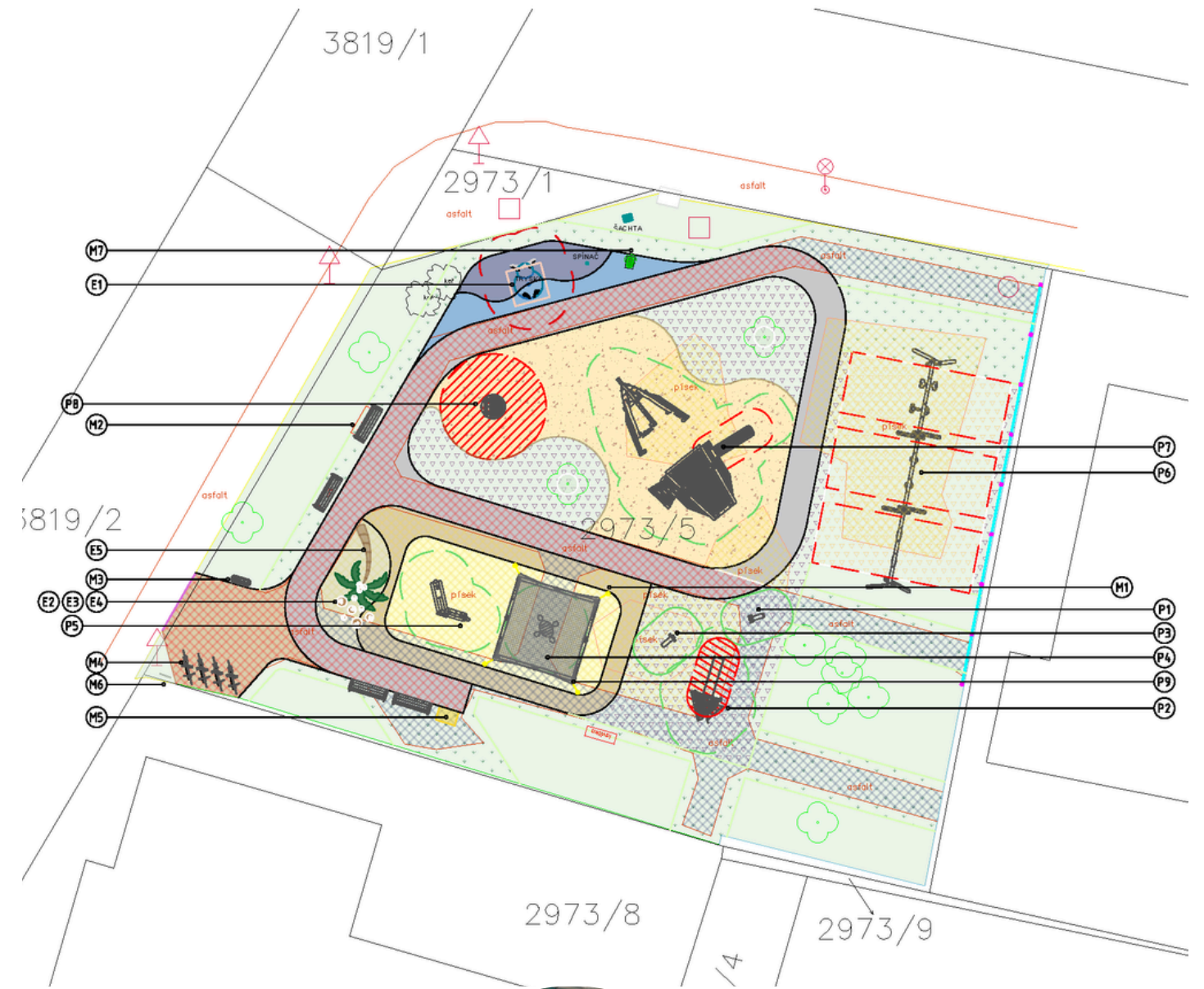
M7 Pítko



E1 Velryba s mlžící tryskou



P5 Nádobu na uskladnění hraček, objem 200 l



Polokoule s povrchem z EPDM



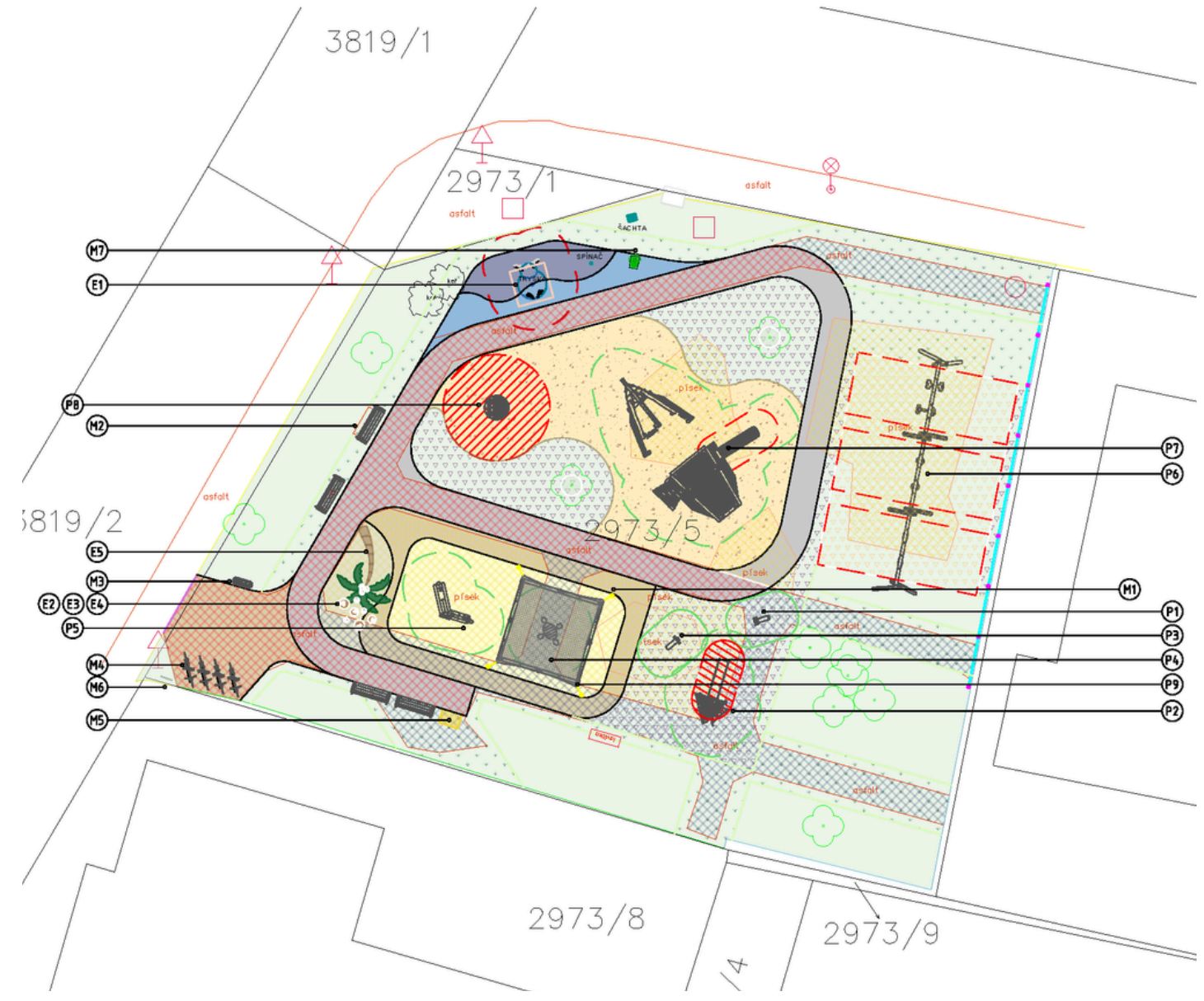
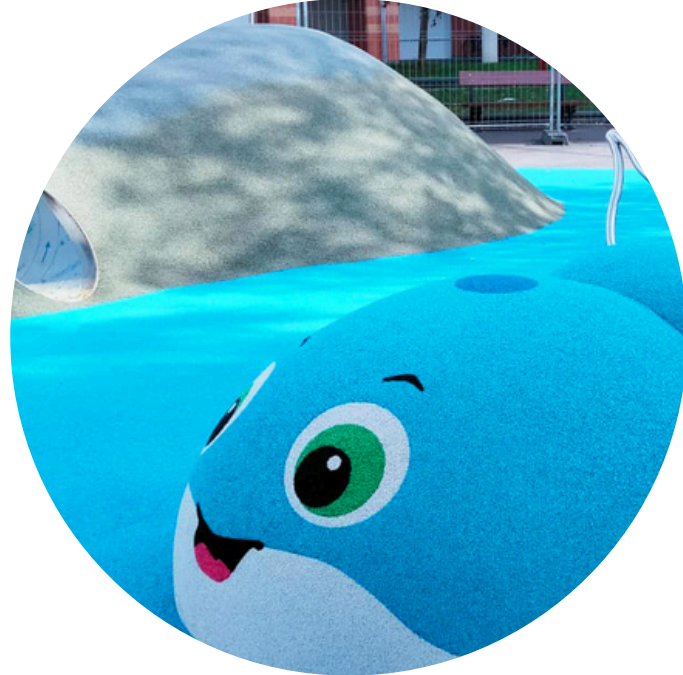
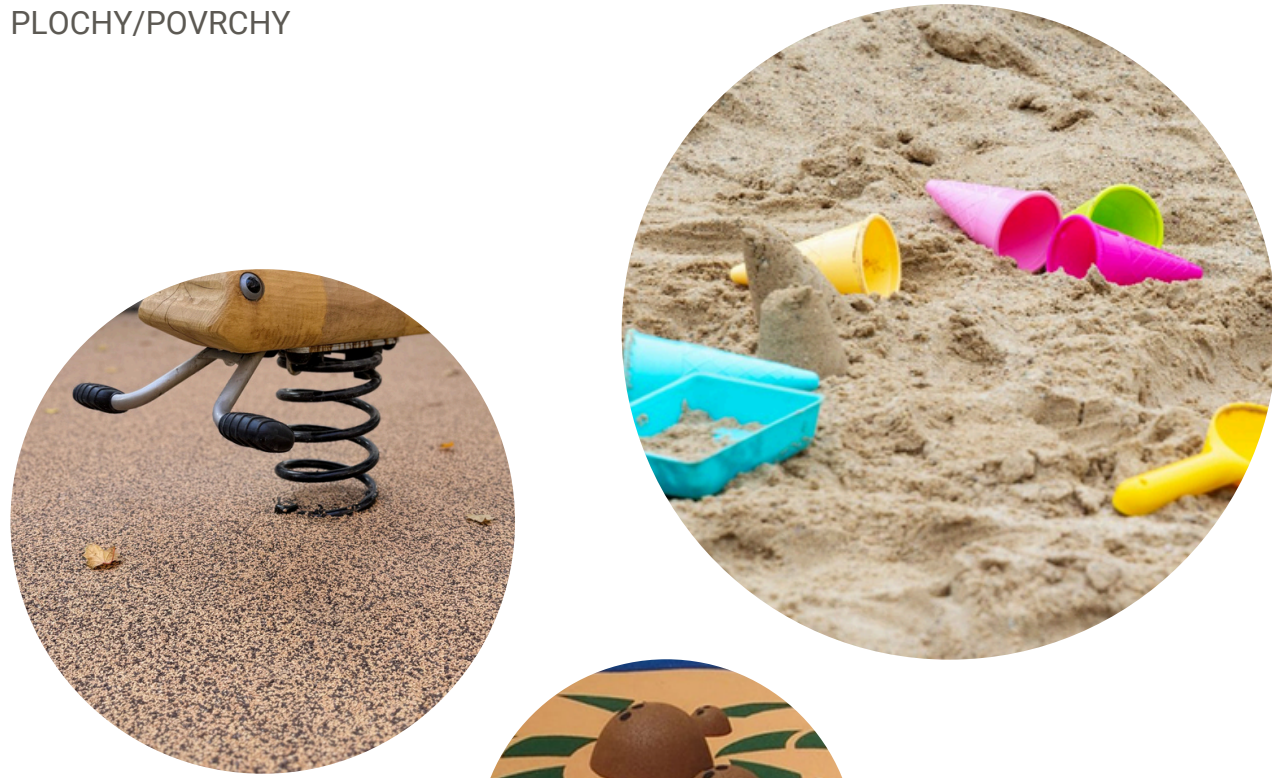
Pískoviště



Oplocení

# NÁVRH

PLOCHY/POVRCHY



# PRVKY

## POPIS PRODUKTU/CERTIFIKACE

### PRUŽINOVÉ HOUPADLO, PONÍK

Pružinové houpadlo ve tvaru stylizovaného zvířete je kompaktní herní prvek určený pro nejmenší děti. Konstrukce je osazena robustní pružinou, která umožňuje bezpečný houpavý pohyb ve všech směrech a poskytuje dětem přirozenou a intuitivní formu pohybové hry.

Hra na pružinovém houpadle podporuje rozvoj rovnováhy, koordinace pohybů a prostorového vnímání. Pevná madla a opěrky pro nohy umožňují stabilní sezení a aktivní zapojení dítěte při houpání.

### DOMEČEK SE SKLUZAVKOU

Menší herní věž se skluzavkou představuje kompaktní herní prvek vhodný pro děti předškolního a mladšího školního věku. Konstrukce tvořená dřevěnými sloupky vytváří vyvýšenou plošinu, ze které děti sjíždějí po skluzavce a zároveň ji mohou zdolávat pomocí šplhací sítě.

Prvek podporuje rozvoj obratnosti, koordinace a rovnováhy při lezení a klouzání. Vyvýšená plošina zároveň slouží jako místo pro krátký odpočinek nebo sociální interakci mezi dětmi během hry.

### PRUŽINOVÉ HOUPADLO, MULA

Pružinové houpadlo představuje jednoduchý a oblíbený herní prvek určený především pro nejmenší děti. Konstrukce je osazena centrální pružinou, která umožňuje houpavý pohyb do všech směrů a podporuje přirozenou pohybovou aktivitu dítěte během hry.

Díky madlům a opěrkám pro nohy mohou děti bezpečně sedět a aktivně ovládat pohyb houpadla vlastním tělem. Při houpání dochází k rozvoji rovnováhy, koordinace pohybů a prostorového vnímání, což jsou základní motorické dovednosti v raném věku.



#### Obecné informace o produktu

Rozměry DxŠxV	34 × 77 × 70 cm
Kapacita (uživatelé)	1
Věková skupina	3+

#### Obecné informace o produktu

Rozměry DxŠxV	313 × 193 × 320 cm
Kapacita (uživatelé)	6
Věková skupina	3+

#### Obecné informace o produktu

Rozměry DxŠxV	44 × 75 × 65 cm
Kapacita (uživatelé)	1
Věková skupina	3+

# PRVKY

POPIS PRODUKTU/CERTIFIKACE

## STOLEČEK SE ŠPALÍKY



Dětský stůl se čtyřmi sedáky je ideálním místem pro společné tvoření, hraní nebo odpočinek. Nabízí prostor pro setkávání, sdílení a kooperaci, což přirozeně podporuje rozvoj sociálních dovedností. Sedáky navíc umožňují i balanční aktivity, které napomáhají rozvoji rovnováhy a motoriky.

## HERNÍ PANEL

Interaktivní herní prvek určený pro hru s pískem a dalšími sypkými materiály umožňuje dětem experimentovat, přenášet materiál a objevovat základní principy pohybu a gravitace. Konstrukce obsahuje pracovní plochu pro manipulaci s pískem a mechanismus s řetězem a lopatkou, který umožňuje materiál zvedat a spouštět.

Prvek podporuje tvořivou a objevnou hru, při které děti zkoumají příčinu a následek, spolupracují mezi sebou a rozvíjejí jemnou motoriku i logické myšlení. Otevřené řešení konstrukce umožňuje společnou hru více dětí současně a podporuje sociální interakci při manipulaci s materiálem.



## PORTÁLOVÁ HOUPAČKA

Robustní a harmonicky navržená konstrukce pro šest houpaček nabízí stabilní a bezpečné prostředí pro houpání více dětí najednou. Stabilita rámu podporuje intenzivnější a jistější pohyb, čímž přispívá k rozvoji rovnováhy, koordinace a sociální interakce mezi dětmi. Díky různým typům sedáků (2x standard, 2x baby, 1x duo, 1x Ty a Já) se jedná o univerzální prvek vhodný pro různě staré uživatele včetně těch s asistencí.



### Obecné informace o produktu

Rozměry DxŠxV	145 × 125 × 50cm
Kapacita (uživatelé)	4
Věková skupina	1+

### Obecné informace o produktu

Rozměry DxŠxV	233 × 162 × 234 cm
Kapacita (uživatelé)	8
Věková skupina	2+

### Obecné informace o produktu

Rozměry DxŠxV	1200×219×290 cm
Kapacita (uživatelé)	8
Věková skupina	2+

# PRVKY

POPIS PRODUKTU/CERTIFIKACE

## OBJEVITELSKÁ LOĎ

Tematická herní sestava inspirovaná lodí nabízí dětem rozsáhlý prostor pro dobrodružnou a imaginativní hru. Konstrukce s vyvýšenými plošinami, šplhacími prvky a skluzavkou umožňuje dětem objevovat různé cesty pohybu, lézt, balancovat a následně se sklouznout zpět na zem.

Součástí prvku jsou také interaktivní prvky podporující smyslovou a kreativní hru, které podněcují představivost a sociální interakci mezi dětmi. Kombinace lezení, prolézání a klouzání rozvíjí koordinaci pohybů, prostorovou orientaci a fyzickou zdatnost.



## KOLOTOČ

Kruhový kolotoč představuje dynamický herní prvek určený pro skupinovou hru dětí. Stabilní platforma umožňuje dětem stát nebo sedět a pomocí vlastního pohybu uvádět prvek do rotace. Držadla umístěná v horní části konstrukce poskytují bezpečný úchop při otáčení.

Otáčivý pohyb podporuje rozvoj rovnováhy, koordinace a vnímání prostoru. Děti se při hře učí spolupracovat a domlouvat se na rychlosti rotace, čímž se přirozeně rozvíjejí i sociální dovednosti.



## PÍSKOVIŠTĚ

Pískoviště tvořené robustními dřevěnými kůly vytváří přirozený a odolný prostor pro kreativní hru dětí. Ohraničení z masivních dřevěných prvků slouží zároveň jako místo k sezení, balancování nebo odpočinku při hře s pískem.

Manipulace s pískem podporuje rozvoj jemné motoriky, představivosti a spolupráce mezi dětmi. Otevřený prostor pískoviště umožňuje stavění, přesypávání materiálu a společnou tvořivou hru více dětí současně. Konstrukce vychází z masivních prvků z odolného akátového dřeva určeného pro dlouhodobé venkovní použití.



### Obecné informace o produktu

Rozměry DxŠxV	583 × 841 × 443 cm
Kapacita (uživatelé)	26
Věková skupina	4+

### Obecné informace o produktu

Rozměry DxŠxV	120 × 120 × 103 cm
Kapacita (uživatelé)	6
Věková skupina	4+

### Obecné informace o produktu

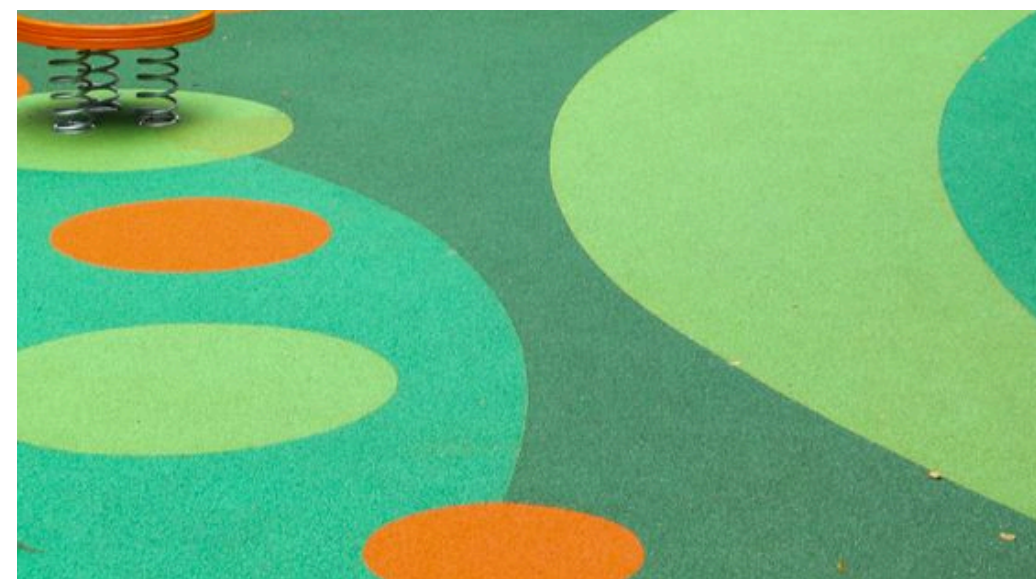
Rozměry DxŠxV	400 × 400 × 27 cm
Kapacita (uživatelé)	-
Věková skupina	1+

# POVRCHY

## POPIS

### EPDM

EPDM povrch je ideální volbou pro multifunkční sportoviště díky své odolnosti, bezpečnosti a univerzálnosti. Protiskluzový povrch a schopnost tlumit nárazy zajišťují bezpečné sportování, zatímco pružnost snižuje zátěž na klouby. Materiál je odolný vůči povětrnostním vlivům a intenzivnímu používání, což zaručuje dlouhou životnost a nízké nároky na údržbu. Díky široké škále barev umožňuje kreativní design hřiště a vytvoření zón pro různé sporty. EPDM povrch poskytuje pohodlné a trvanlivé řešení pro sportovní aktivity všech věkových kategorií.



### PÍSKOVÁ DOPADOVÁ PLOCHA

Písek do pískoviště je bezpečný a přírodní dopadový materiál, který vytváří ideální herní prostředí pro děti. Díky své jemné struktuře a správné zrnitosti umožňuje snadné modelování, prosévání i stavění, což podporuje kreativitu a rozvoj jemné motoriky.

Materiál je propustný pro vodu, což zajišťuje rychlé osychání po dešti a snižuje riziko ztuhnutí. Splňuje hygienické a bezpečnostní normy pro veřejná hřiště, ostré částice ani nečistoty. Písek je odolný vůči povětrnostním vlivům a snadno udržovatelný, což zajišťuje dlouhou dobu herního prostoru.



### HYBRIDNÍ TRÁVNÍK

Hybridní trávník představuje inovativní kombinaci přírodního a umělého trávniku, která nabízí vysokou odolnost a dlouhou životnost při zachování přirozeného vzhledu a pocitu z přírodní trávy. Díky zesílené struktuře dokáže odolávat vysoké zátěži i v místech s intenzivním provozem, čímž minimalizuje riziko vyšlapání nebo poškození povrchu. Je vodopropustný, nenáročný na údržbu a výrazně prodlužuje použití zatravněných ploch během roku. Hybridní trávník je ideální volbou pro veřejná sportoviště, dětská hřiště či víceúčelové plochy, kde je kladen důraz na estetiku, odolnost a bezpečnost.



# POVRCHY

POPIS

## DŘEVNÍ ŠTĚPKA

Dřevní štěpka představuje přírodní dopadový povrch vhodný pro dětská hřiště a herní zóny. Vrstva štěpky zajišťuje tlumení pádů, je propustná pro vodu a přirozeně zapadá do prostředí parků, zahrad a přírodně laděných hřišť.

Materiál je tvořen štěpkou z přírodního dřeva bez chemických úprav. Povrch je měkký, pružný a při správné tloušťce vrstvy splňuje požadavky na bezpečný dopadový povrch pro herní prvky dle příslušných bezpečnostních norem.

