

# SPORTOVNÍ CENTRUM ROBOTNICE

Horní Počernice



## URBANISTICKÉ ŘEŠENÍ

Navrhované sportovní a rekreační centrum je situováno na svažitém pozemku stoupajícím od vodní plochy směrem k ulici Na Chvalce. WObjekt je koncipován jako kruhová stavba, která tvoří přirozenou urbanistickou dominantu v území a zároveň funkčně ukončuje stoupající terén.

Nově navržená komunikace ve vazbě na stávající uliční síť vytváří před objektem vstupní náměstí. Toto prostranství slouží jako hlavní nástupní prostor do budovy a zároveň jako letní vstup do venkovní části bazénu.

Rozmístění stavebních a krajinných prvků respektuje hranici biokoridoru. Podél této linie je vytvořen vodní biotop určený k rekreačnímu plavání, z něhož je veden uměle formovaný potok protínající celé řešení území. V jeho návaznosti je navržen veřejně přístupný park s dětským hřištěm, piknikovými altány, venkovním fitness a pobytovými plochami.

Hmotové řešení stavby vychází z principu terénního zapuštění – objekt je modelován tak, aby připomínal krajinný kopeček. Velká část střech a konstrukcí je zasypána a zatravněna, čímž stavba harmonicky zapadá do okolní zástavby a minimalizuje vizuální dopad.

Parkovací kapacity jsou umístěny pod objektem ve dvou podzemních podlažích, s vjezdem z jižní strany po nové obslužné komunikaci.

## ARCHITEKTONICKÉ ŘEŠENÍ

Stavba je členěna do tří základních podlaží, která jsou vzhledem k charakteru terénu částečně zapuštěna. Vnitřní konstrukce přirozeně sledují výškové úrovně jednotlivých funkcí.

### První patro/2.NP– vnitřní bazény

V nejvyšší úrovni je umístěna hlavní krytá bazénová hala s kopulovitým zastřešením. Obsahuje plavecký bazén 25 × 10,5 m s pěti drahami, bazén pro děti, vířivku, tribunu pro cca 30 diváků se zázemím. Hala je řešena s důrazem na přirozené denní osvětlení a vizuální propojení jednotlivých úrovní pomocí skleněných luxfer v podlaze a prosklených částí dna bazénu.

### Přízemí/1.NP - vstupní patro

Hlavní vstup vede přes lávku nad anglickým dvorkem. V této úrovni se nachází vstupní hala s recepcí a technickým zázemím, komerční prostory (kadeřnictví, prodejna, kavárna), unisex šatny pro veřejnost, vertikální komunikace do bazénové haly a do podzemních podlaží. Z náměstí je také samostatný letní vstup s pokladnami, vyhlídkovou terasou a bufetem. Odtud vede přímá komunikace na úroveň letních bazénů. Pod hlavním bazénem v prvním patře je na tomto podlaží umístěno technické zázemí bazénové technologie a zázemí kavárny.

### Podzemní podlaží/1.PP - polyfunkční patro

Tato úroveň zajišťuje provoz letní části areálu a doprovodné wellness funkce - šatny, sprchy a hygienické zázemí letního provozu, místnost plavčíka, tělocvična pro jógu, pilates a skupinové aktivity, fitness centrum, svět saun, masáže a fyzioterapie.

Venkovní rekreační bazén, dětský bazén a sluneční terasa jsou v přímém napojení na pobytové louky, biotop a park.

### 2.PP a 3.PP - podzemní garáže

## KONSTRUKČNÍ ŘEŠENÍ

Nosnou strukturu tvoří železobetonový skelet s modulovým rastrem 6 × 6 m. Konstrukce umožňuje přenášet zatížení od stropních desek i od vodních nádrží.

Hlavní plavecký bazén je řešen jako monolitická železobetonová skořepina se skleněnými okny integrovanými v podlaze pro přívod denního světla do nižších podlaží.

Zastřešení bazénové haly tvoří lepené dřevěné vazníky, doplněné horizontálními prvky se zelenými solárními panely. Velké části objektu jsou zasypány zeminou a upraveny jako zelené střechy s nízkou vegetací.

## MATERIÁLOVÉ ŘEŠENÍ

Architektura objektu je založena na kombinaci přírodních a technických materiálů:

- dominující pohledový železobeton na konstrukcích a stěnách
- hliníkové prvky oken, dveří a zábradlí
- dřevěné lepené vazníky ve střešní konstrukci s horizontálními solárními panely
- vegetační souvrství na zasypaných střechách
- prosklené prvky pro přívod denního světla do vnitřních prostor

Materiály jsou voleny s důrazem na dlouhou životnost, nízké provozní náklady a moderní estetiku.

## KAPACITY A PROVOZNÍ ÚDAJE

### Vodní plochy

- Vnitřní plavecký bazén – rozměry 25 × 10,5 m, hloubka 1,3 m, kapacita: 175 osob
- Venkovní plavecký bazén – rozměry 25 × 10,5 m, hloubka 1,3 m, kapacita: 175 osob
- Venkovní dětský bazén – kapacita: 20 osob / 40 m<sup>2</sup> vodní plochy
- Vnitřní dětský bazén – kapacita: 12 osob / 25 m<sup>2</sup>
- Ochlazovací bazén v saunovém světě – kapacita: 7 osob / 14 m<sup>2</sup>

### Vnitřní prostory a služby

- Recepce a provozní zázemí: 173 m<sup>2</sup>
- Komerční prostory – plocha: 37 m<sup>2</sup>
- Kavárna a bufet se zázemím a vyhlídkovou terasou: 30 míst k sezení vevnitř / 73 míst k sezení venku / 293 m<sup>2</sup>
- Šatny + WC (vnitřní provoz): 200 m<sup>2</sup>
- Šatny + WC (letní provoz): 65 m<sup>2</sup>
- Saunový svět: 70 osob / 228 m<sup>2</sup>
- Fitness centrum: 20 osob / 105 m<sup>2</sup>
- Prostory pro masáže a fyzioterapii: 3 ordinace / 69 m<sup>2</sup>
- Tělocvična / sál pro skupinové aktivity: 35 osob / 135 m<sup>2</sup>

### Podlažní zastavěná plocha

- 1. nadzemní podlaží (1. NP) – plocha: 910 m<sup>2</sup>
- 2. nadzemní podlaží (2. NP) – plocha: 865 m<sup>2</sup>
- 1. podzemní podlaží (1. PP) – plocha: 775 m<sup>2</sup>
- 2. podzemní podlaží (2. PP) – plocha: 740 m<sup>2</sup>
- 3. podzemní podlaží (3. PP) – plocha: 740 m<sup>2</sup>

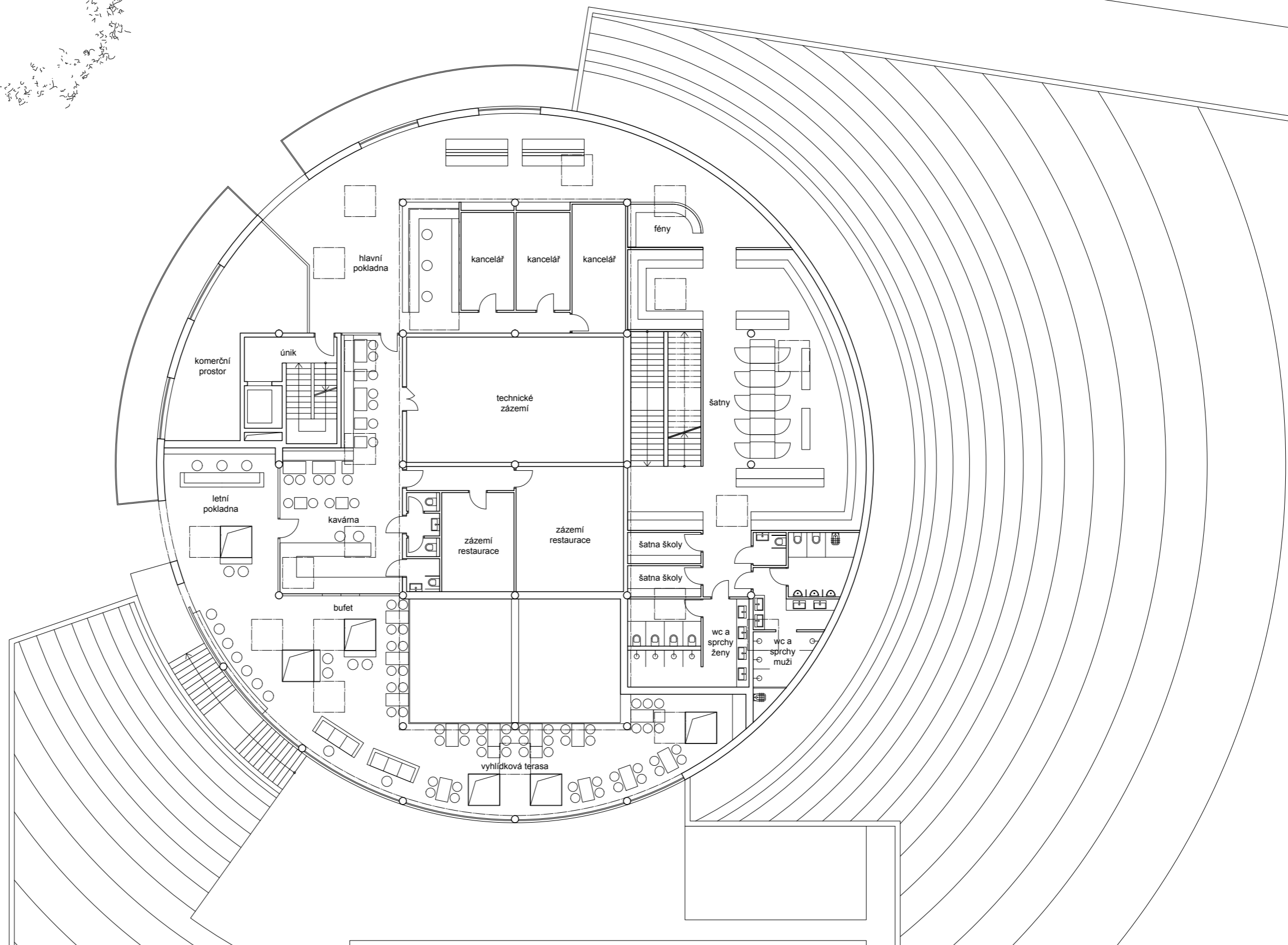
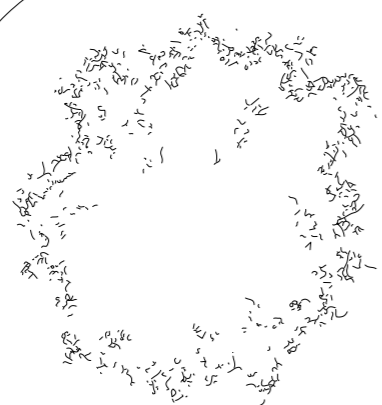
### Celkové souhrnné údaje

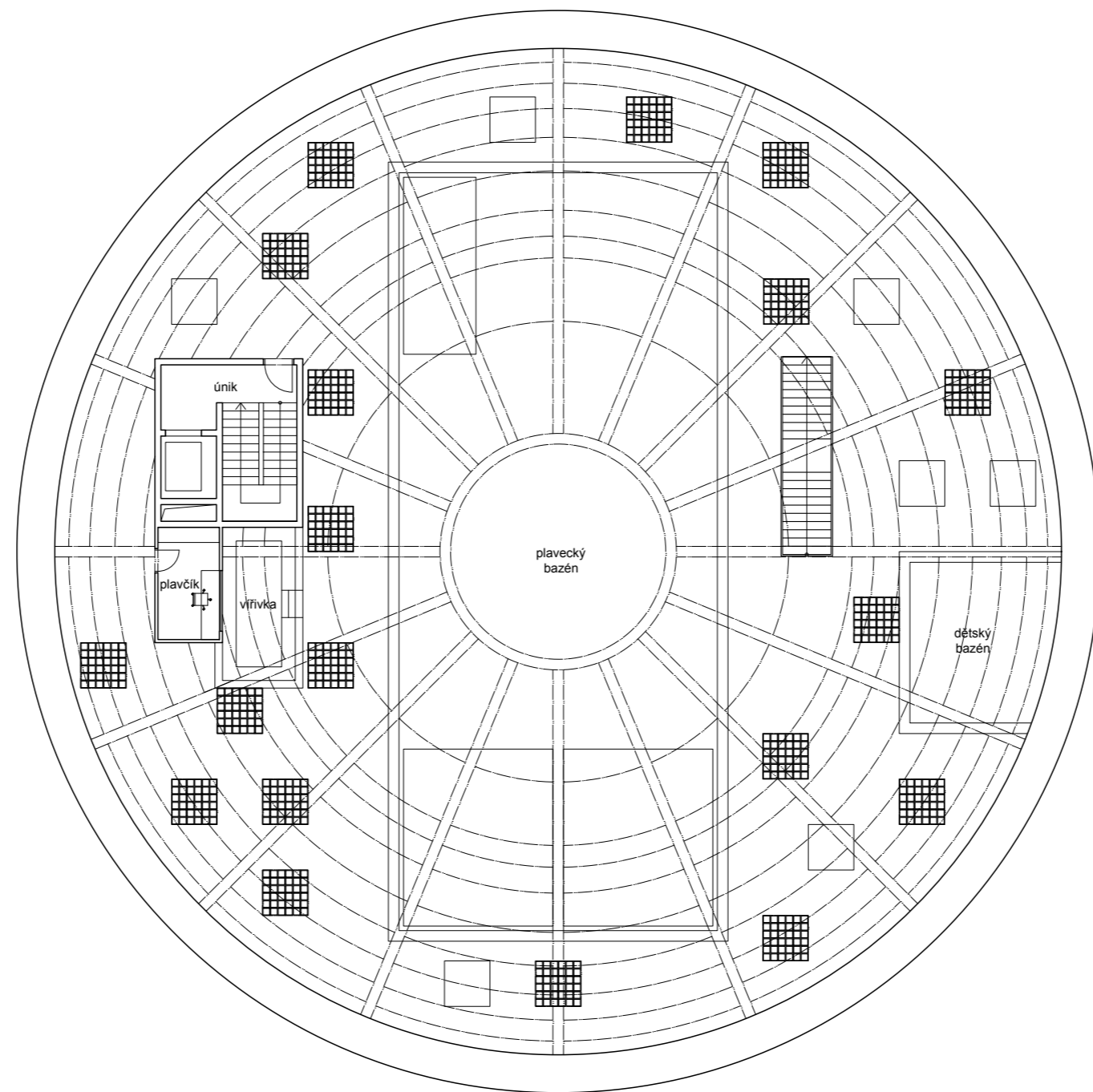
- Zastavěná plocha – 910 m<sup>2</sup>
- Celková podlažní plocha – 4030 m<sup>2</sup>
- Počet parkovacích míst – 50 stání

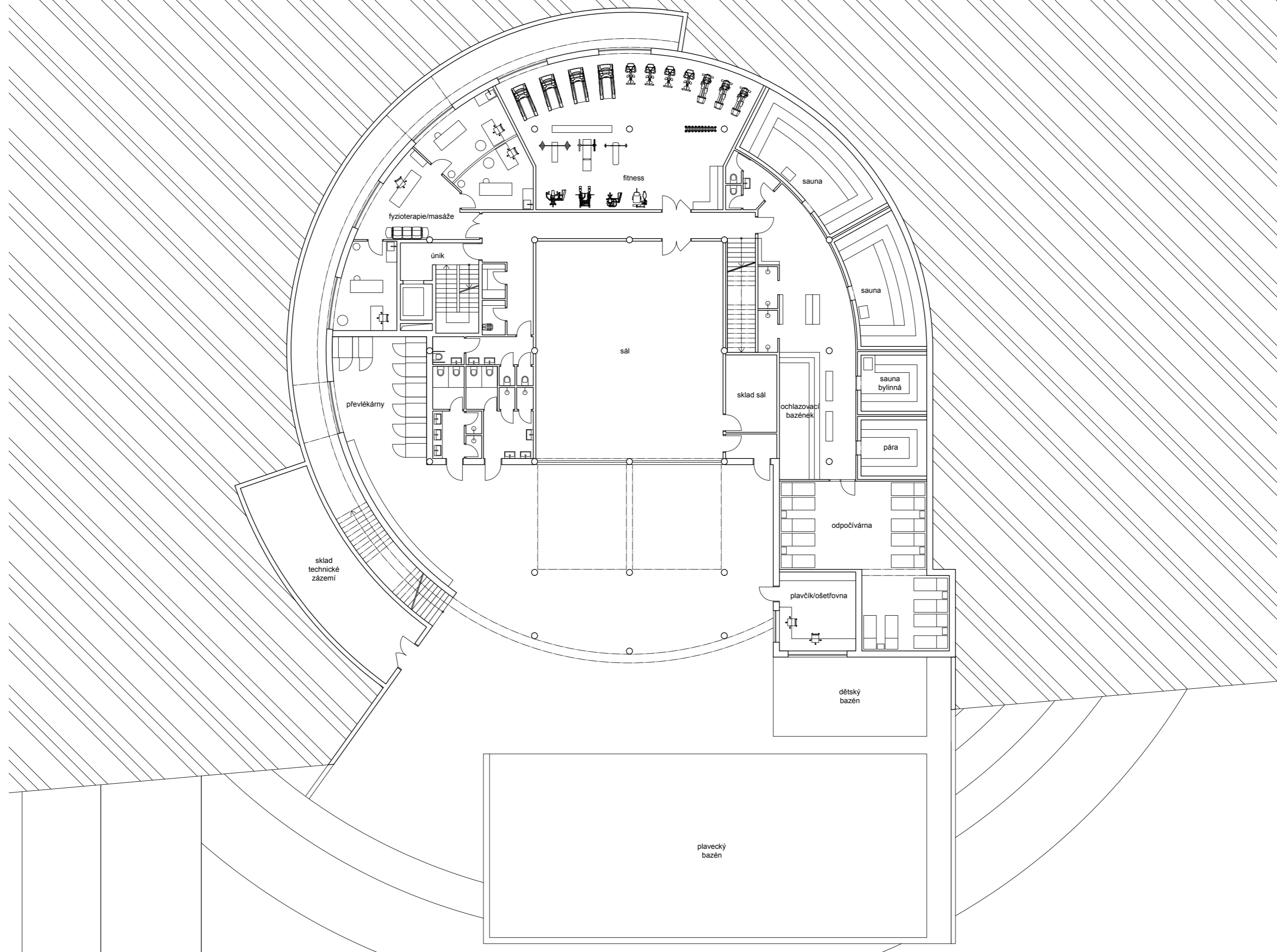


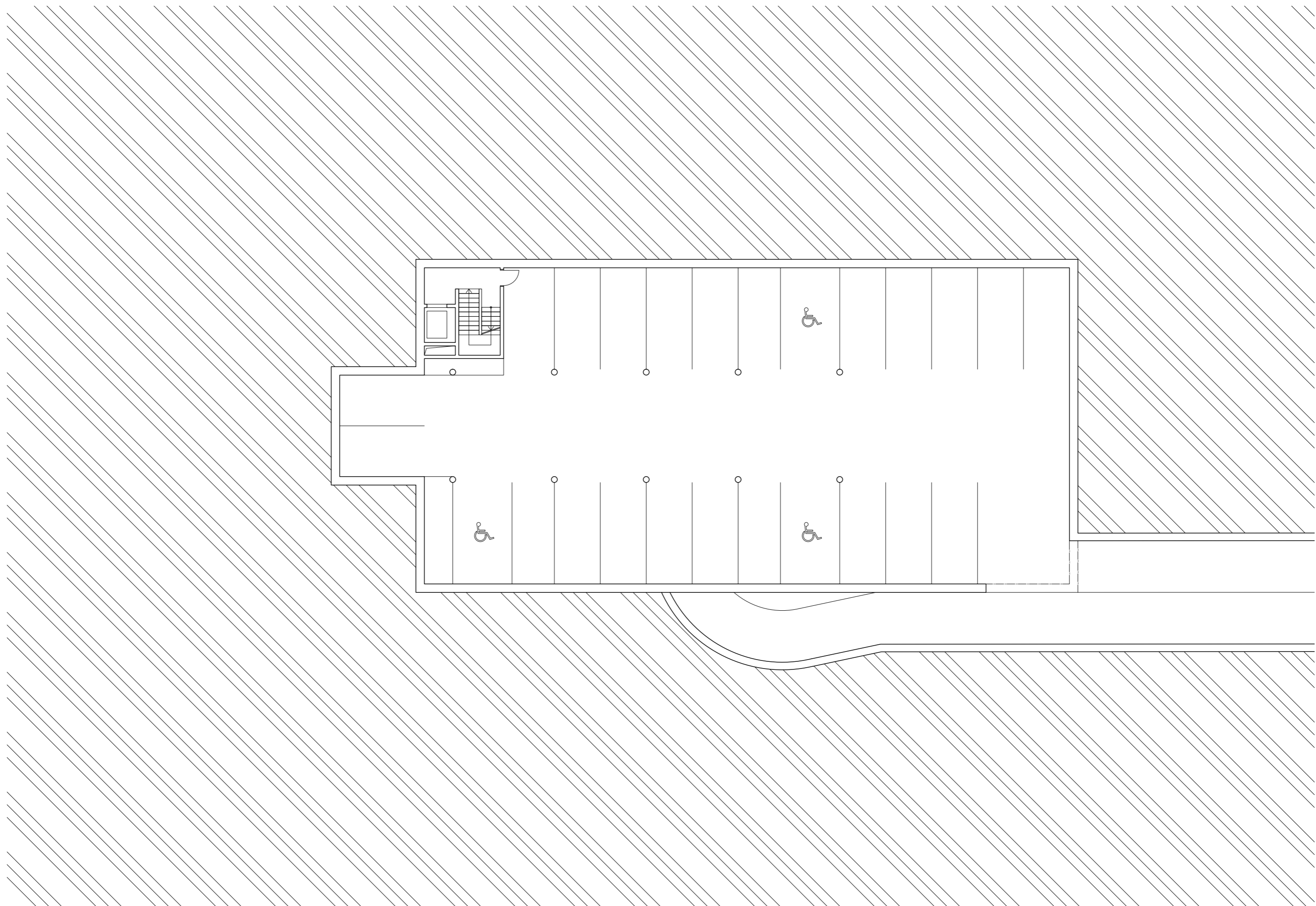






















VNITŘNÍ BAZÉN



VYHLÍDKOVÁ TERASA



PRŮHLED DO SÁLU

