

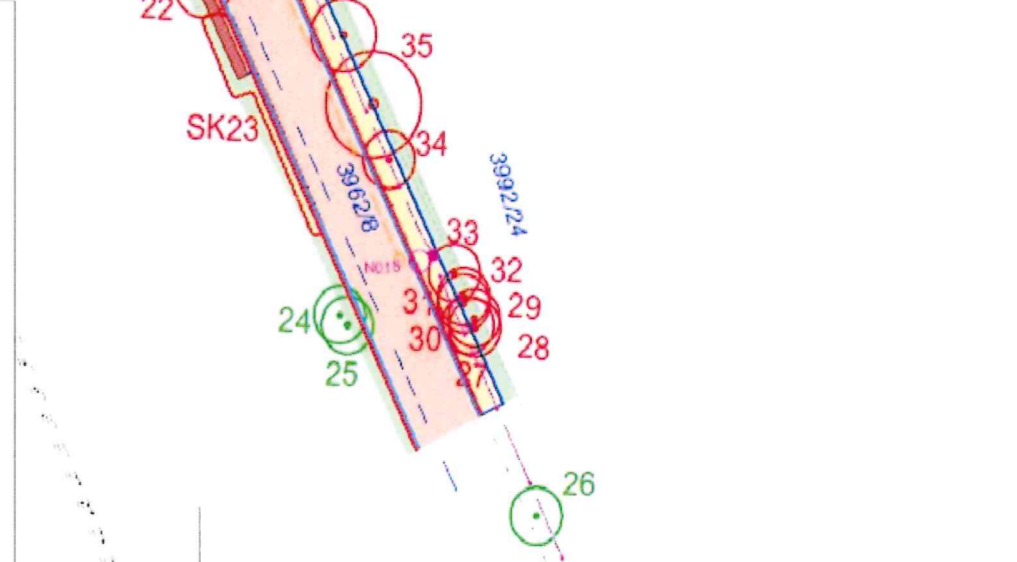
Legenda nových IS

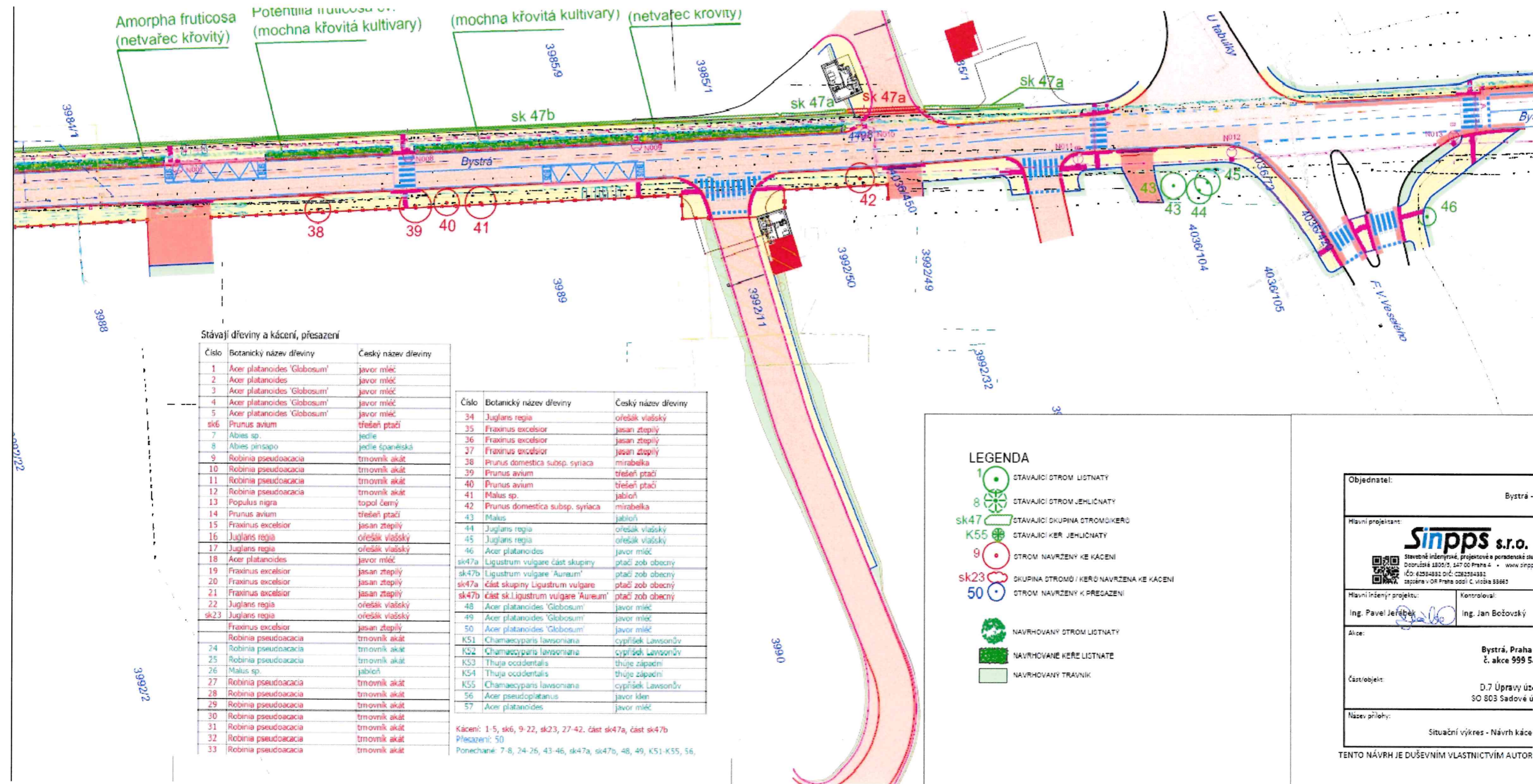
	vedení THMP
	vedení NN PRE
	vedení VN 22kV PRE
	vedení METAL CETIN
	vedení OPT CETIN
	vedení SDK NET4GAS
	vedení SDK PRE
	vedení NN Airmedia
	vedení NN Yugo Alloys
	vedení OPT T-Mobile
	vedení STL PPD
	dešťová kanalizace PVK
	vodovod PVK
	provizorní vedení vodovodu PVK
	kanalizace Yugo Alloys / Airmedia
	vodovod Yugo Alloys / Airmedia

LEGENDA INŽENÝRSKÝCH SÍTÍ

	CETIN a.s. - nadzemní
	CETIN a.s. - metalické kabely vtyčené in situ
	CETIN a.s. - metalické kabely zaměřené
	CETIN a.s. - metalické kabely nezaměřené
	CETIN a.s. - optické kabely vtyčené in situ
	CETIN a.s. - optické kabely zaměřené
	CETIN a.s. - kolektor
	CETIN a.s. - síť NN
	PVK, a.s. - kanalizace
	PVK, a.s. - kanalizace dešťová
	PVK, a.s. - vodovod
	PRE, a.s. - NN kabely
	PRE, a.s. - VN kabely
	PRE, a.s. - sdělovací kabely

	PP, a.s. - kabel PKO
	PP, a.s. - STL plynovod
	PP, a.s. - VTL plynovod
	TSK hl. m. Prahy - kanalizace
	Technologie hl. m. Prahy, a.s. - VO
	T-Mobile CZ a.s. - optické kabely
	ČD - Telematika - kabelové vedení
	NET4GAS s.r.o.
	NTL plynovod - soukromý vlastník
	Vodovod - soukromý vlastník
	Elektrická síť - soukromý vlastník
	Kanalizace - soukromý vlastník
	Kanalizace dešťová - soukromý vlastník





Stávající dřeviny a kácení, přesazení

Číslo	Botanický název dřeviny	Český název dřeviny
1	Acer platanoides 'Globosum'	javor mlč
2	Acer platanoides	javor mlč
3	Acer platanoides 'Globosum'	javor mlč
4	Acer platanoides 'Globosum'	javor mlč
5	Acer platanoides 'Globosum'	javor mlč
sk6	Prunus avium	třešeň ptačí
7	Abies sp.	jedle
8	Abies pinsapo	jedle španělská
9	Robinia pseudoacacia	trmovník akát
10	Robinia pseudoacacia	trmovník akát
11	Robinia pseudoacacia	trmovník akát
12	Robinia pseudoacacia	trmovník akát
13	Populus nigra	topol černý
14	Prunus avium	třešeň ptačí
15	Fraxinus excelsior	jasan ztepilý
16	Juglans regia	orešák vlašský
17	Juglans regia	orešák vlašský
18	Acer platanoides	javor mlč
19	Fraxinus excelsior	jasan ztepilý
20	Fraxinus excelsior	jasan ztepilý
21	Fraxinus excelsior	jasan ztepilý
22	Juglans regia	orešák vlašský
sk23	Juglans regia	orešák vlašský
	Fraxinus excelsior	jasan ztepilý
	Robinia pseudoacacia	trmovník akát
24	Robinia pseudoacacia	trmovník akát
25	Robinia pseudoacacia	trmovník akát
26	Malus sp.	jabloň
27	Robinia pseudoacacia	trmovník akát
28	Robinia pseudoacacia	trmovník akát
29	Robinia pseudoacacia	trmovník akát
30	Robinia pseudoacacia	trmovník akát
31	Robinia pseudoacacia	trmovník akát
32	Robinia pseudoacacia	trmovník akát
33	Robinia pseudoacacia	trmovník akát

Číslo	Botanický název dřeviny	Český název dřeviny
34	Juglans regia	orešák vlašský
35	Fraxinus excelsior	jasan ztepilý
36	Fraxinus excelsior	jasan ztepilý
37	Fraxinus excelsior	jasan ztepilý
38	Prunus domestica subsp. syriaca	mirabelka
39	Prunus avium	třešeň ptačí
40	Prunus avium	třešeň ptačí
41	Malus sp.	jabloň
42	Prunus domestica subsp. syriaca	mirabelka
43	Malus	jabloň
44	Juglans regia	orešák vlašský
45	Juglans regia	orešák vlašský
46	Acer platanoides	javor mlč
sk47a	Ligustrum vulgare část skupiny	ptačí zob obecný
sk47b	Ligustrum vulgare 'Aureum'	ptačí zob obecný
sk47a	část skupiny Ligustrum vulgare	ptačí zob obecný
sk47b	část sk.Ligustrum vulgare 'Aureum'	ptačí zob obecný
48	Acer platanoides 'Globosum'	javor mlč
49	Acer platanoides 'Globosum'	javor mlč
50	Acer platanoides 'Globosum'	javor mlč
K51	Chamaecyparis lawsoniana	cypríšek Lawsonův
K52	Chamaecyparis lawsoniana	cypríšek Lawsonův
K53	Thuja occidentalis	thuja západní
K54	Thuja occidentalis	thuja západní
K55	Chamaecyparis lawsoniana	cypríšek Lawsonův
56	Acer pseudoplatanus	javor klen
57	Acer platanoides	javor mlč

Kácení: 1-5, sk6, 9-22, sk23, 27-42. část sk47a, část sk47b
Přesazení: 50
Ponechané: 7-8, 24-26, 43-46, sk47a, sk47b, 48, 49, K51-K55, 56.

LEGENDA

- STÁVAJÍCÍ STROM LISTNATÝ
- STÁVAJÍCÍ STROM JEHLIČNATÝ
- STÁVAJÍCÍ SKUPINA STROMŮ/KERŮ
- STÁVAJÍCÍ KER JEHLIČNATÝ
- STROM NAVRZENÝ KE KÁCENÍ
- SKUPINA STROMŮ / KERŮ NAVRŽENA KE KÁCENÍ
- STROM NAVRZENÝ K PŘESAZENÍ
- NAVRHOVANÝ STROM LISTNATÝ
- NAVRHOVANÉ KERE LISTNATE
- NAVRHOVANÝ TRAVNIK

Objednatel: Bystrá -

Hlavní projektant: **Sinpps s.r.o.**
 Stavební inženýring, projektové a poradenské stu
 Douružská 1500/5, 147 00 Praha 4 • www.sinpps
 IČO: 62384892 DIČ: CZ62384892
 zapsána v OR Praha oddíl C, vložka 55662

Hlavní inženýr projektu: Ing. Pavel Jeřábek
 Kontroloval: Ing. Jan Božovský

Akce: Bystrá, Praha
 č. akce 999 5

Část/objekt: D.7 Úpravy ús.
 SO 803 Sadové ú

Název přílohy: Situační výkres - Návrh káce

TENTO NÁVRH JE DUŠEVNÍM VLASTNICTVÍM AUTOR