

**Výstavba optických sítí**

<b>DOZ - STAV s.r.o.</b>			
Na Folmance 2155/15, 120 00 Praha 2 (Inovativní, IČO: 17838177)			
Objednatel:	Vypracoval:	Příloha	
Solutum group s.r.o.	Jed. arch. Ústav Febr.	C1.1	
Místo stavby:	Datum vypracování:		
Praha, Horní Počernice	04/2026		
Název akce:			
PRVEŽ1_2026_1.etapa			

Přejezdové plechy budou použity schváleného typu. Lávky budou splňovat podmínky normy ČSN 73 4001.

Veškeré výkopy budou ohrázeny oplocenkami. Vstupy do objektů budou trvale zachovány.

Výkopové práce v prostoru vjezdů budou realizovány po dohodě s majiteli/uživateli dotčených nemovitostí



Chodovická

2289/13

2283/1

2266/14

2265/12

2264/10

2263/8

2262/6

2261/4

2260/2

Ruprechtická

Ruprechtická

Chodovická

2277/12

2276/10

2275/8

2274/6

2273/4

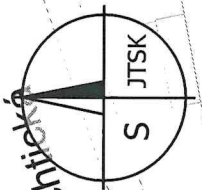
2272/2

2278/51

2279/53

2280/55

2281/57



Rumrechlícká

2276/10

2275/8

2274/6

2273/4

2272/2



2.4x2 m  
E 13 dáln.  
E 76  
B 20  
mimo vozidel stavby

50.5

plavebná toaleta 1,2x1,2m  
komplexy: 255m

C 4b  
3x2,4b

E 13 dáln.  
E 76  
B 20  
mimo vozidel stavby



**Výstavba optických sítí**

**DOZ - STAV s.r.o.**

Na Fořmanice 2155/15, 120 00 Praha 2 Vinohrady, IČO: 17838177

Objednatel: Solutum group s.r.o.	Vypracoval: Ing.arch.Libor Febr	Příloha C1.2
Místo stavby:	Datum vypracování: 04/2026	
Praha Horní Počernice		
Název akce: PRVEŽ1 2026 1.etapa překop		

Přejezdové plechy budou použity schváleného typu. Lávky budou spínat podmínky normy CSN 73 4001.

Veškeré výkopy budou ohrazeny oplocenkami. Vstupy do objektů budou trvale zachovány.

Výkopové práce v prostoru vjezdů budou realizovány po dohodě s majiteli/uživateli dotčených nemovitostí

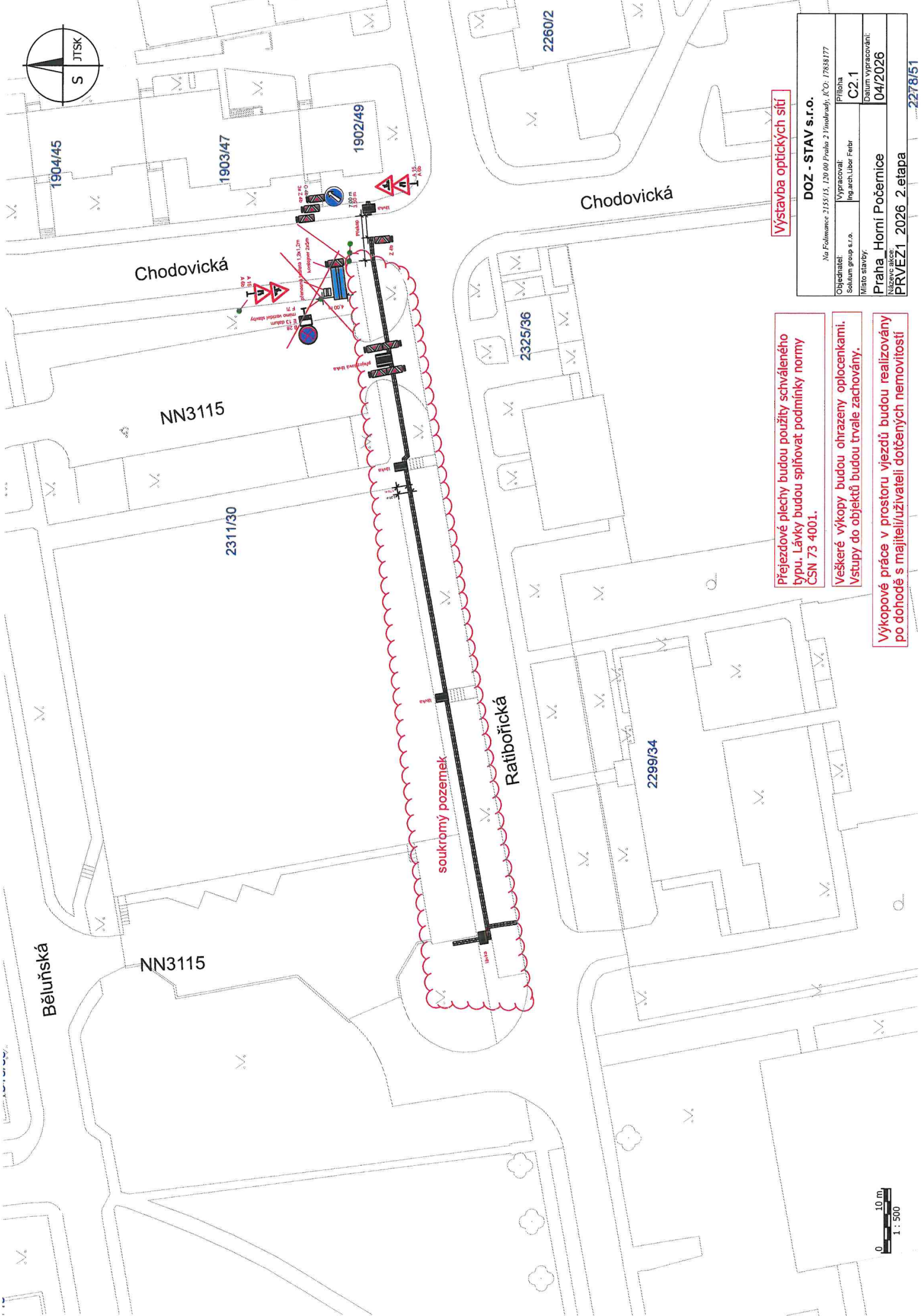


1 : 500

281/57

3

15



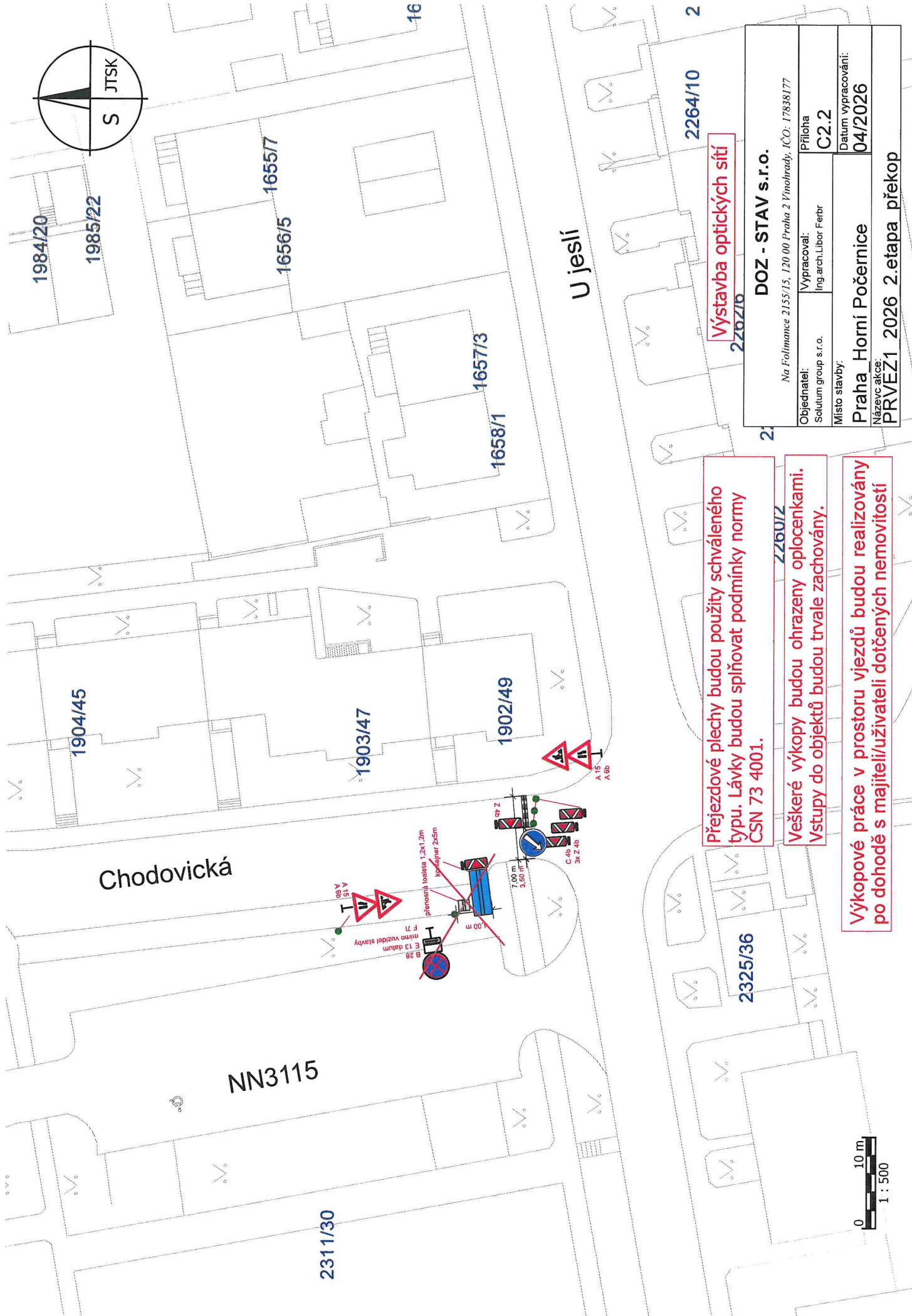
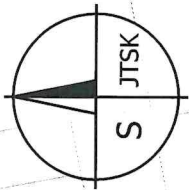
**Přejezdové plechy budou použity schváleného typu. Lávky budou splňovat podmínky normy ČSN 73 4001.**

**Veškeré výkopy budou ohrazeny oplocenkami. Vstupy do objektů budou trvale zachovány.**

**Výkopové práce v prostoru vjezdů budou realizovány po dohodě s majiteli/uživateli dotčených nemovitostí**

**Výstavba optických sítí**

<b>DOZ - STAV s.r.o.</b>	
Na Folimance 2153/15, 120 00 Praha 2 Vinohrady, IČO: 17838177	
Objednatel: Solum group s.r.o.	Vypracoval: Příloha Ing.arch.Libor Fabř
Místo stavby:	Číslo stavby: C2.1
Datum vypracování: 04/2026	
Název práce: PRAHEZ1_2026_2.etapa	
2278151	



Chodovická

U Jeslí

Přejezdové plechy budou použity schváleného typu. Lávky budou spínávat podmínky normy ČSN 73 4001.

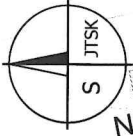
Veškeré výkopy budou ohrazeny oplocenkami. Vstupy do objektů budou trvale zachovány.

Výkopové práce v prostoru vjezdů budou realizovány po dohodě s majiteli/uživateli dotčených nemovitostí

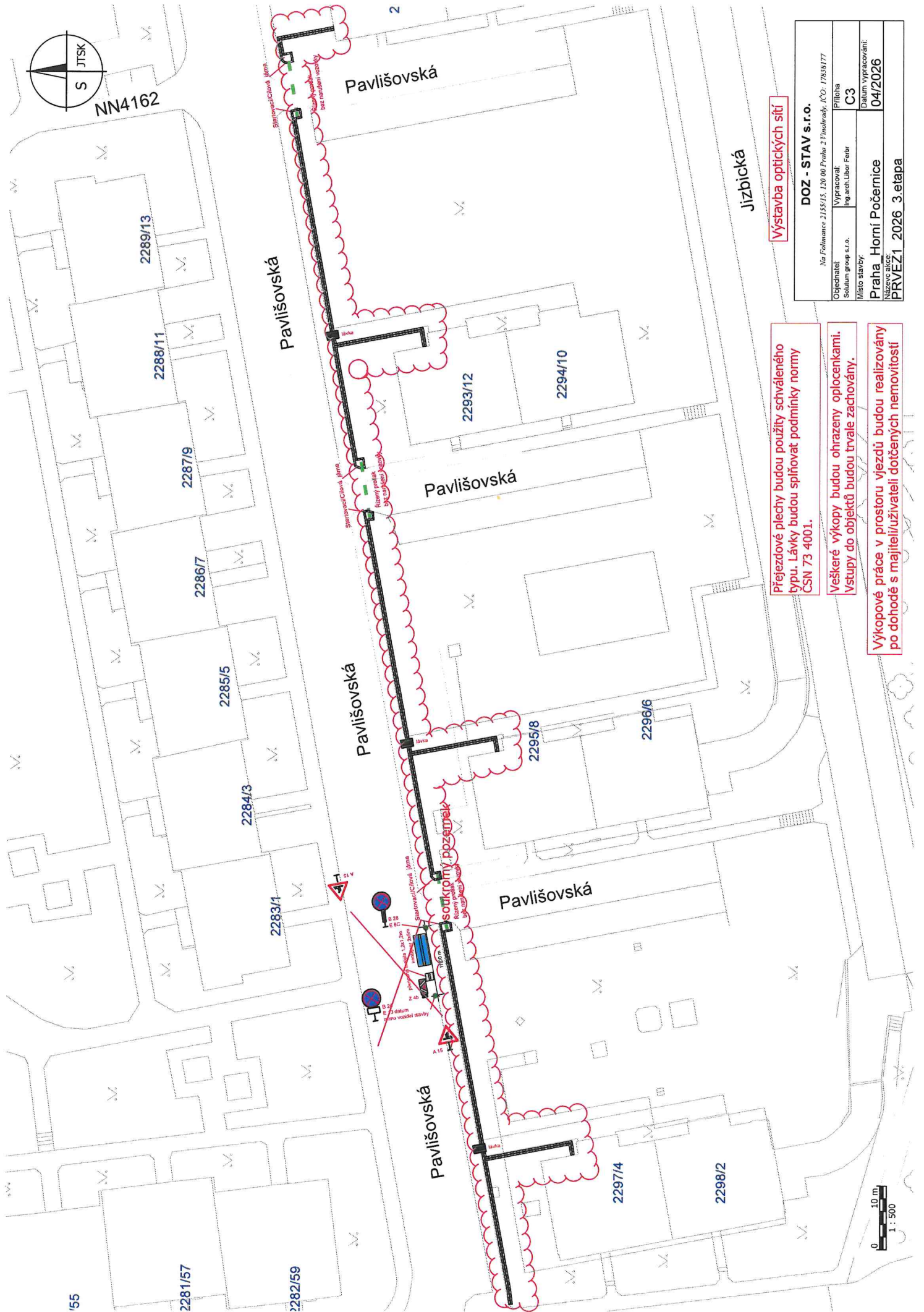
Výstavba optických sítí

<b>DOZ - STAV s.r.o.</b>	
Na Fořmanice 2155/15, 120 00 Praha 2 Vnohřady, IČO: 17838177	
Objednatel:	Příloha
Solutum group s.r.o.	C2.2
Místo stavby:	Datum vypracování:
Praha Horní Počernice	04/2026
Název akce:	
PRVEZ1 2026 2.etapa překop	





NN4162



55

2281/57

2282/59

2283/1

2284/3

2285/5

2286/7

2287/9

2288/11

2289/13

Pavlišovská

Pavlišovská

Pavlišovská

Pavlišovská

Pavlišovská

Pavlišovská

2

2297/4

2298/2

2295/8

2296/6

2293/12

2294/10

Jizbická

Přejezdové plechy budou použity schváleného typu. Lávky budou splňovat podmínky normy ČSN 73 4001.

Všecké výkopky budou ohrazeny oplocenkami. Vstupy do objektů budou trvale zachovány.

Výkopové práce v prostoru vjezdů budou realizovány po dohodě s majiteli/uživateli dotčených nemovitostí

Výstavba optických sítí

DOZ - STAV s.r.o.	
Na Folimance 2153/13, 120 00 Praha 2 Třeborčany, IČO: 17838177	
Objednatel: Solum group s.r.o.	Vypracoval: Ing. arch. Libor Faber
Místo stavby: Pražská PRVEŽ1_2026_3.etapa	Příloha: C3 Datum vypracování: 04/2026

