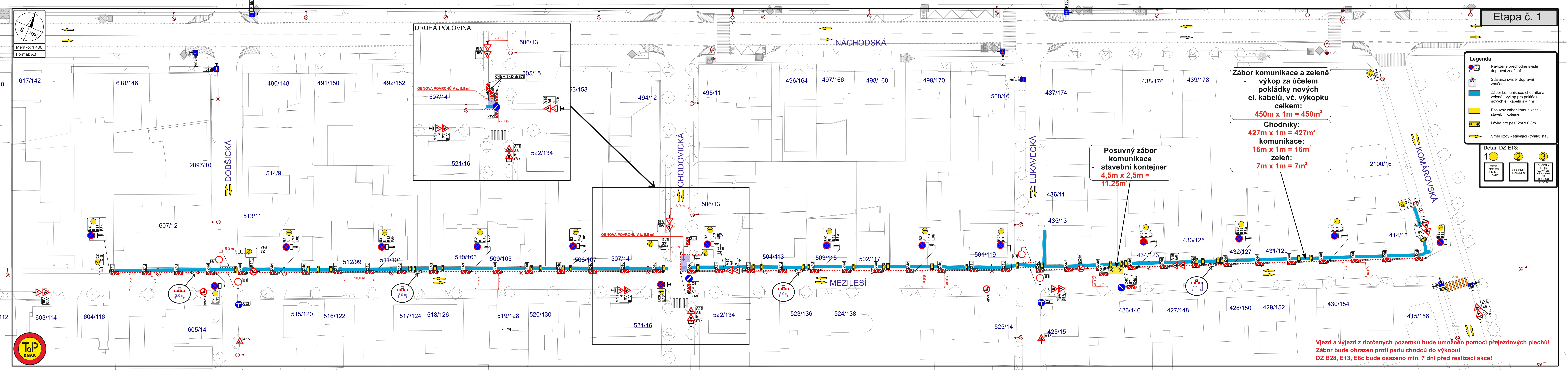


**Legenda:**

- Navržené přechodné svíslé dopravní značení
- Stávající svíslé dopravní značení
- Záběr komunikace, chodníku a zeleně - výkop pro pokládku nových el. kabelů š = 1m
- Posuvný záběr komunikace - stavební kotejner
- Lávka pro pěší 2m x 0,8m
- Směr jízdy - stávající (trvalý) stav

**Detail DZ E13:**

1	2	3
termín výstavby + MIMO STAVBY	CHODNÍK UZAVŘEN	CHODNÍK PO 30 m UZAVŘEN, PŘEJÍZD NA DRUHOU STRANU



**DRUHÁ POLOVINA:**

506/13  
505/15  
507/14  
53/158  
494/12  
495/11  
496/164  
497/166  
498/168  
499/170  
500/10  
521/16  
522/134

OBNOVA POVRCHŮ V š. 5,5 m!

506/13  
504/113  
503/115  
502/117  
501/119  
508/107  
507/14  
521/16  
522/134  
523/136  
524/138

OBNOVA POVRCHŮ V š. 5,5 m!

**Posuvný záběr komunikace - stavební kotejner**  
4,5m x 2,5m = 11,25m<sup>2</sup>

**Záběr komunikace a zeleně - výkop za účelem pokládky nových el. kabelů, vč. výkopku celkem:**  
450m x 1m = 450m<sup>2</sup>  
**Chodníky:**  
427m x 1m = 427m<sup>2</sup>  
**komunikace:**  
16m x 1m = 16m<sup>2</sup>  
**zeleně:**  
7m x 1m = 7m<sup>2</sup>

Vjezd a výjezd z dotčených pozemků bude umožněn pomocí přejezdových plechů!  
Záběr bude ohrazen proti pádu chodců do výkopu!  
DZ B28, E13, E8c bude osazeno min. 7 dní před realizací akce!

